

社協だより

令和4(2022)年1月1日 福祉たかつき 第155号



社協イメージキャラクター「タッピー」

主な内容

年頭のご挨拶	1
歳末たすけあい運動・物品寄付お礼	2
行事開催報告	3
受講者・ボランティア募集	4
お知らせ	5
新年のご挨拶	6~12
すやかテラス行事案内	13
いろいろな地域活動の紹介	14・15
福祉大会 他	16



シルバーアドバイザー高槻の作品です

新年明けまして

おめでとうございませす

令和四年元旦



だれもが夢を育み、
安心して暮らせる自治と
共生のまちづくりを目指して

(福)高槻市社会福祉協議会
会長 吉里 泰雄



新年あけましておめでとうございませす。

皆様方には、

私も社会福祉協議会の運営・活動をはじめとし、会員募集や赤い羽根共同募金等に対しても、多大なご協力・ご支援を頂いておりまして誠にありがとうございます。さて、一昨年から新型コロナウイルスの感染拡大につきましては、

国内では幸いにも小康状態を保っているのではないかと思っています。

この間、地域での「ふれあい」と「つながり」の大切さを思い知るとともに、コロナ禍における社会の変化や、雇用の在り方などで生じた様々な地域生活での課題を解決することが求められています。

私も社協といたしまして、諸課題を解消し、「だれもが夢を育み、安心して暮らせる自治と共生のまちづくり」を目指して、市行政をはじめ、関係機関・団体、更には地域の皆様方とともに取り組んでまいりますので、引き続きご支援をよろしくお願いいたします。

地域が「つながり」

「共生社会」を創る

高槻市長 濱田 剛史



新年明けましておめでとうございませす。謹んで新春のお慶びを申し上げます。

高槻市社会福祉協議会におかれましては、住民主体の立場から、地域福祉の向上に日々ご尽力を賜り、厚く御礼を申し上げます。

昨年は、長引くコロナ禍において従来の地域活動が制限される中、地域福祉に携わる皆様には、感染対策を講じながら各種事業実施に

努められ、ICTを活用した新たな取組を始められるなど、地域でのつながりを絶やさぬ姿勢に深く敬意を表する次第でございます。本市としまして、この地域におけるつながりを育み、支え・助け合える「地域共生社会」の実現に向けて、貴協議会をはじめ、関係機関、地域住民の皆様とともに、地域福祉の一層の推進に取り組んでまいりますので、よろしくお願ひ申し上げます。

結びに、皆様方にとって、本年が実り多き一年となりますことを祈念申し上げます、新年のご挨拶いたします。

皆さまのご協力のおかげです

歳末たすけあい運動(お礼)

11月20日～12月20日を強調期間として、歳末たすけあい運動を実施しました。

この運動は、共同募金の一環として自治会や市内事業所の協力をいただき実施しております。歳末たすけあい運動は、皆様からの募金を活用し、支援を必要とする人たちが地域で安心して暮らしていけるよう、下記のような様々な福祉活動を実施しております。

高齢者、障がい児者、子ども達への支援

楽しいお正月に向けて

おせち料理の配食事業…地区福祉委員会主催の高齢者食事サービスや高齢者地域支えあい事業の見守り活動の対象者に、地区福祉委員会や民生委員児童委員を通して約3,000食を大晦日に配食しました。

卒業の思い出づくり

一日里親事業…市内の児童福祉施設で生活する中学3年生の卒業記念として実施しています。この事業は里親として参加する民生委員児童委員と一緒に、ユニバーサル・スタジオ・ジャパンでアトラクション等を楽しむ中学生最後の思い出づくりのイベントです。今年は1月9日を予定しております。

年の瀬の贈り物

慰問品の贈呈…施設等に通所する障がい児者や交通遺児等に対して、慰問品を贈呈しました。

募金額

4,177,494円

うち街頭募金額

15,257円

(令和3年12月5日現在)



今回も11月30日にJR高槻駅で街頭募金を実施しました。

～善意銀行への寄付～

阪急オアシスからの寄付

9月30日、阪急オアシス(株)から、社協事業に使ってほしい、ということで寄付金をいただきました。

いただいた寄付金につきましては、災害ボランティアセンターや地区福祉委員会事業で活用するために、コンパクトメガホンを6台購入しました。



大阪高槻ワイズメンズクラブからの寄付

10月4日、大阪高槻ワイズメンズクラブより地域貢献活動の一環としてじゃがいも30箱(1箱10kg)の寄付をいただきました。

長年にわたって寄付いただいております。今回も児童・高齢者・障がい者入所施設にお届けし、喜んでいただきました。

大阪高槻ワイズメンズクラブにも寄付先からお礼のお手紙が届き、「喜ばれていることを実感しています」とのことでした。



物品寄付についての問い合わせ先：総務課 ☎674-7496

2年ぶりに開催!

2021 たがつきふれあいひろば

台風などの自然災害や、コロナ禍の影響により、中止続きの本イベントでしたが、多くの方々の協力を得て無事に実施することができました。

今回は11月10日～26日の間、市内5か所のすこやかテラス（老人福祉センター）で計5日間開催しました。

感染症対策のため、例年よりも小さな規模での分散開催となりましたが、「だれもが地域づくりの主役に」との思いで、気軽に参加できる各種イベントを企画しました。

参加者のコメント

今回、ポッチャやフードドライブを初めて目にしました。今までのふれあいひろばとは違った、形にとらわれない集まりだったと思います。参加されている皆さんとのふれあいにより、楽しい時間を過ごすことができました。これからも続けていってほしい取り組みです。



たがつき〇まるしえ



フードドライブ



ニュースポーツ（ポッチャ）体験会

11月28日

災害ボランティアセンター設置運営訓練を実施しました!

例年、約140名を超える方々に参加協力をいただき訓練を実施してきましたが、今回は感染症対策に配慮の上、規模を縮小しました。会場では、参加者と一緒に災害ボランティアセンターの運営内容について確認をしました。

全国的には昨年も自然災害が多く発生しましたが、いざという時に備え、日頃から訓練などを通して、それぞれが防災・減災の意識を高めていくことが重要だということを改めて感じました。

参加者のコメント

今までの訓練参加を思い起こし、流れや役割分担等を再確認することができました。

最近あちこちで地震が頻発していますが、訓練で再確認した事柄を思い起こし、災害に備えたいです。

災害ボランティアセンターって?

災害ボランティアセンターは、大規模災害が起こった際に、被災した人々のニーズを受け止め、ボランティアによる支援と結びつける役割を果たします。運営にご協力いただく災害協力ボランティアは随時募集しています。

問い合わせ：ボランティア・市民活動センター ☎661-2202



ボランティア受付部門



ニーズ受付部門



マッチング部門

* 受講者・ボランティア募集 *

朗読ボランティア養成講座

視覚に障がいのある方たちのための音訳テープ作成や対面朗読、高齢者や児童への読み聴かせの技術を基本から学ぶ初心者のための養成講座です。

- 日時：2月4日～3月25日の毎週金曜日
(祝日除く)
13時30分～15時30分
- 場所：地域福祉会館（城西町4-6）
- 対象者：市内在住または通勤、通学されている方で受講後、朗読ボランティア活動を希望される18歳以上の方。
- 受講料：2,200円（資料代等）
- 講師：北川 富美代 氏（日本ライトハウス音訳講師）
- 定員：15名（申込順）
- 締切：1月21日（金）
- 申し込み・問い合わせ：
ボランティア・市民活動センター
☎661-2202



ボランティア入門講座

「ボランティアを始めたい方」「どんなボランティアがあるか知りたい方」向けの講座です。

- 日時：①1月26日（水）13時30分～15時
②3月23日（水）10時～11時30分
- 場所：地域福祉会館（城西町4-6）
- 内容：ボランティア活動の基礎知識 ほか
(①②は同じ内容です)
- 受講料：無料
- 定員：各回6名（申込順）
- 締切：各回の前日まで（定員に達し次第締切）
- 申し込み・問い合わせ：
ボランティア・市民活動センター
☎661-2202

第3回高槻市生活支援サポーター養成講座

高齢者のちょっとした困りごとのお手伝いをしてみませんか？「ちょっとだけならできるかも」「高齢者への生活支援に興味があるので勉強したい」そんな方も受講可能です。お気軽にご参加ください。

高槻市介護予防・生活支援サービス事業従事者研修

- 内容：高齢者への生活支援を学ぶ
- 日時：1日目：1月25日（火）10時～16時
2日目：1月27日（木）10時～16時
3日目：1月28日（金）10時～12時

高槻市生活支援サポーター登録者研修

- 内容：ボランティアとは
生活支援サポーターとは
- 日時：3日目：1月28日（金）
12時45分～14時30分

※生活支援サポーターとして登録するには、上記2つの研修（3日間）の受講が必要。介護福祉士などの資格がある場合、サポーター登録者研修のみの受講で可。

- 場所：クロスパル高槻2階 201号室
- 受講料：無料
- 定員：20名
- 締切：定員に達し次第締切
(1月5日（水）から受付開始)
- 申し込み・問い合わせ：
地域共生推進課 ☎674-7494

移送サービス事業 運転ボランティア募集

高槻市内にお住まいで、普段車いすで生活してられる高齢者や障がい者が気軽に外出できるよう、運転ボランティアがスロープ付き自動車で外出の援助をするボランティア活動です。

「何かボランティア活動を始めたい」「たくさんの人たちとボランティアを通じて交流をしたい」「車の運転が好き」「子育てもひと段落」などなど…週1回からの活動でも可能です。

活動をするために特別な資格は必要ありません。1日講習を受講していただきますので、「車いすを押したことがない」「介護の経験がない」など介助・介護初心者の方も大歓迎です。

- 活動内容：主に平日の9時～17時の間でご自宅からご希望の行先（病院や施設、お買い物等）に送迎をします。
- 活動頻度：ご自分の活動ペースで構いません。
月末に翌月の予定をお聞きしています。
- 問い合わせ：地域共生推進課 ☎674-7497



お知らせ

赤十字健康生活支援講習 短期講習の開催

新型コロナウイルス感染流行の前後で変化した日常生活を見直してみませんか？

2月14日(月)「自分のために」(健康維持増進)

2月15日(火)「地域支援のために」(支援活動)

2月16日(水)「家族のために」(介護の基本)

※全3回受講が望ましいですが、相談に応じます。

時間▶13時から15時

場所▶今城塚公民館

講師▶日本赤十字社

費用▶無料

定員▶30名(申込順)

申し込み▶

電話にて受付

(1月4日(火)～2月4日(金))



赤十字 献血キャンペーン日程

1月17日(月)「防災とボランティア献血」

2月8日(火)「はたちの献血」

3月11日(金)「心のリレー(東日本大震災)献血」

場所▶エミル高槻(阪急高槻市駅降りてすぐ)

時間▶10時～12時 13時～16時30分

☆400mL献血にご協力ください☆

400mL献血基準：体重50kg以上の男性
17～69歳、女性18～69歳の方(65～69
歳の方については60～64歳の間に献血経
験が必要です！)

※献血日程は追加・変更がございます。
詳細は、高槻市社会福祉協議会ホーム
ページ・血液センター献血バス運行予
定にてご確認ください。



赤十字活動資金は、3月末まで受付を
しておりますので、皆さまのご協力
をよろしくお願いいたします。

「健康生活支援講習」「献血」についてのお問い合わせ及びお申し込みは、
保健福祉振興課(☎674-7163)まで。

たかつき市民カレッジ主催 「人生100年を楽しく学ぶ科」

令和4年度受講生大募集!!

活力あるこれからの歩き方を提案します。地元を
より一層深く知り、新たな発見、新たな自分に出会
ってみませんか？

令和4年度第3期生 募集要項

■定員：50名

■開催曜日：第2・4火曜日

■受講料：20,000円(38講座)

■授業内容：午前 一般教養講座
午後 日常教養講座・地域歴史

■申込先：ホームページ <https://tsc2020.com>
TEL/FAX 689-3674
メール info@tsc2020.com

■申込期日：1月10日(月)



高槻市聴力障害者協会主催 映画上映会「咲む-emu-」

全日本ろうあ連盟創立70周年記念映画として制作さ
れた映画「咲む-emu-」の高槻市上映会を行います。

■日時：1月15日(土)14時～(開場13時15分)

■場所：生涯学習センター2階 多目的ホール

■参加協力券：高校生以上 1,200円

中学生以下 500円

※映画鑑賞には参加協力券が必要です。

■参加協力券の購入先・お問い合わせ：

高槻市聴力障害者協会 FAX：661-4714

メール：takatsuki.deaf@gmail.com

交通遺児への激励金申請受付

交通遺児(自動車・航空機・船舶・軌道など)で、保
護者が亡くなられたり、重度の後遺障がい者となられた
方で、申請時に市内に住居登録があり、令和4年1月1
日時点で20歳未満の方に対して激励金をお渡しします。

■金額：10,000円

■申請・問い合わせ：

総務課 ☎674-7496(2月1日(火)締切)

謹賀新年

令和四年 元旦

高槻市 民生委員児童委員協議会

会 長	大 給 康 司
副 会 長	松 村 和 夫
副 会 長	秋 山 宗 由
副 会 長	植 木 弘 昭
副 会 長	吾 妻 義 久
副 会 長	深 串 有 里
監 事	定 正 敏
監 事	井 上 俊 明

〒569-0065
高槻市城西町4番6号 地域福祉会館2階
(福)高槻市社会福祉協議会 保健福祉振興課内
電 話 (072) 674-7163
FAX (072) 674-1146

今年もよろしく
お願ひします

社会福祉法人
高槻市社会福祉協議会

会 長	吉 里 泰 雄
副 会 長	日 置 孝 文
副 会 長	上 村 光 夫
副 会 長	松 本 和 剛
常 務 理 事	関 本 剛 司
監 事	小 山 登 治
監 事	澤 田 雅 治

高槻市 コミュニティ市民会議

議 長	高 須 賀 嘉 章
副 議 長	富 田 昭 持
副 議 長	古 前 美 紀 夫
副 議 長	山 本 新 一
副 議 長	山 口 修
事務局長	山 村 邦 子
事務局次長	山 村 邦 子
会 計	中 井 治

〒569-8501
高槻市桃園町2番1号
高槻市役所コミュニティ推進室内
電 話 (072) 674-7462
FAX (072) 674-7781

《市民会議のシンボルマーク》
高槻のTと、コミュニティアクション、シ
ティズン(市民)、コンファレンス(会議)
の三つのCを円の中におさめたもの

一般社団法人
高槻市医師会

会 長 木 野 昌 也

〒569-0052
高槻市城東町5番1号
高槻市立総合保健福祉センター3階
電 話 (072) 661-0123
FAX (072) 676-0897

高槻商工会議所

会 頭	金 田 忠 行
副 会 頭	小 林 俊 郎
副 会 頭	桑 内 義 和
副 会 頭	高 木 正 一
専務理事	新 美 英 代

高槻市赤十字奉仕団

委員 長 川 上 季 男

〒569-0065
高槻市城西町4番6号 地域福祉会館2階
(福)高槻市社会福祉協議会 保健福祉振興課内
TEL 072-674-7163 FAX 072-661-4901

高槻・島本更生保護振興会

会 長 岡 本 悦 子

〒569-0065
高槻市城西町4番6号地域福祉会館2階
(福)高槻市社会福祉協議会 保健福祉振興課内
電 話 (072) 674-7684
FAX (072) 661-4901

高槻地区保護司会

会 長 松 本 大

〒569-0065
高槻市城西町4番6号地域福祉会館2階
(福)高槻市社会福祉協議会 保健福祉振興課内
電 話 (072) 674-7684
FAX (072) 661-4901

高槻市献血推進協議会

会 長 中 西 美 代 子

〒569-0065
高槻市城西町4番6号 地域福祉会館2階
(福)高槻市社会福祉協議会 保健福祉振興課内
TEL 072-674-7163 FAX 072-661-4901

高槻市ひとり親家庭福祉会

一人で子育て頑張っている
お母さん・お父さん
一人で子育て頑張ってきた専婦
の会です

事務局 高槻市子ども育成課
ひとり親家庭支援チーム
電 話 674-7832

高槻エイフボランティアネットワーク

会 長 金 谷 美 津 子

〒569-0065
高槻市城西町4番6号 地域福祉会館2階
(福)高槻市社会福祉協議会 保健福祉振興課内
電 話 (072) 674-7684
FAX (072) 661-4901

高槻市遺族会

会 長 樋 口 悟 康

〒569-0065
高槻市城西町4番6号 地域福祉会館2階
(福)高槻市社会福祉協議会 保健福祉振興課内
電 話 (072) 674-7684
FAX (072) 661-4901

謹賀新年

令和四年 元旦



社会福祉法人 たつみ会

認定こども園
柱本保育園こども未来学舎
園長 川畑 眸
〒569-0846
高槻市柱本新町10番1号
TEL 072-678-6925
FAX 072-678-6926

認定こども園
聖ヶ丘保育園こども未来学舎
理事長 川畑 弘二
園長
〒569-1025
高槻市芝谷町19番7号
TEL 072-689-8720
FAX 072-689-8730

高槻市障害児者団体連絡協議会

会長 伊藤 義治

〒569-0075 高槻市城内町1-11
電話(072)672-0672
FAX(072)661-4714
<http://kousyouren.wixsite.com/website>



ご利用者が生き生きと暮らせるサービスを提供する

社会福祉法人 博乃会

認定こども園日吉台保育園
〒569-1022 高槻市日吉台一番町25番10号
電話(072)689-9491 FAX(072)689-9493

認定こども園日吉台幼稚園
〒569-1022 高槻市日吉台一番町24番10号
電話(072)689-8801 FAX(072)689-3838

南平台保育園
南平台アルテ保育園
〒569-1042 高槻市南平台5丁目1番8号
電話(072)697-7577 FAX(072)697-6011

高浜学園
〒618-0012 三島郡島本町高浜1丁目1番7号
電話(075)963-2885 FAX(075)963-2886

島本の郷
特別養護老人ホーム・ショートステイ・デイサービス
〒618-0024 三島郡島本町石山台1丁目3番8号
電話(075)366-6870 FAX(075)366-6580

リヴェスタひろの
特別養護老人ホーム・ケアハウス・デイサービス・診療所
青い風保育園 企業主導型保育園
〒569-0833 高槻市唐崎南3丁目30番5号
電話(072)679-2200 FAX(072)679-1221

エイペックスひろの
特別養護老人ホーム・ショートステイ・ケアハウス
グループホーム・デイサービス
ホームヘルパー派遣・居宅介護支援事業所
天川地域包括支援センター・診療所
〒569-0021 高槻市前島1丁目36番1号
電話(072)669-5701 FAX(072)669-5709

グループホーム楽彩
〒569-1112 高槻市別所本町13番6号
電話(072)684-8822 FAX(072)684-8260

グループホームひふみ
〒569-0821 高槻市津之江北町2番3号
電話(072)670-0123 FAX(072)670-1122

グループホーム翠明
〒569-0005 高槻市上牧北駅前町10番8号
電話(072)682-8280 FAX(072)682-8686

健康 友愛 奉仕の実践 高槻市シニアクラブ連合会

会長 松田 貞男

〒569-1136
高槻市郡家新町48番6号
高槻市立郡家老人福祉センター内
電話・FAX(072)683-9029

監事	監事	副会長	副会長
事務局	局長	局長	局長
羽田	小島	清原	山有
浩雅	弘邦	由美	太康
朗一	次夫	子一	博



高槻市民間社会福祉施設連絡会

- 主な取り組み
- ・各種研修会
- ・合同就職説明会
たかつき福祉就職フェア
- ・身近な福祉相談
(高槻阪急6階)
- ・子どもの居場所づくり
プロジェクト

＝「生きるを支える」福祉ゆたかな社会を＝



社会福祉法人 大阪福祉事業財団

理事長 茨木 範宏

高槻温心寮(救護施設)
高槻市塚原1-9-1 TEL 696-0678
FAX 694-8092

槻ノ木荘(盲養護老人ホーム)
地域生活支援センター槻ノ木荘
高槻市塚原1-8-1 TEL 694-0716
FAX 693-8103

ひむろこだま保育園
高槻市氷室町1-21-12 TEL 695-1516
FAX 695-4781

高槻市地域子育て支援拠点事業ひろば型
ひろば ひだまり
高槻市寿町1-19-2 TEL 693-4682

三島の郷(障害者支援施設)
高槻市大字原924-4 TEL 688-0768
FAX 688-0737

たけのこ(生活介護事業)
高槻市大字原1875 TEL 688-5553
FAX 688-5765

地域生活支援センターらいと
高槻市真上町2-3-23
相談支援事業 TEL 686-5833
FAX 686-5822

ホームヘルプ・ガイドヘルプ事業
TEL 686-2116
FAX 686-5822

社会福祉法人 まこと会 幼保連携型認定こども園 願行寺こども園

理事長・園長
鎌苅 孝眞

住所 高槻市土橋町2番7号
電話 072-674-4041

謹賀新年

令和四年 元旦

社会福祉法人 玉川橋保育園
認定こども園 玉川橋保育園

理事長
園長 小島 雅一

〒569-0857
高槻市玉川2丁目42番1号
電話 072-678-1532
FAX 072-678-7316

社会福祉法人

大阪厚生福祉会

南総持寺保育園

理事長
園長 有長 太一

〒569-0851
高槻市南総持寺町7-4
電話 072-693-8531
FAX 072-693-8531

障がい者支援施設

やまびこ園

管理者 清原 邦夫

〒569-1103
高槻市山手町2-2-1
電話 072-681-5811
FAX 072-681-5818

社会福祉法人 聖ヨハネ学園

理事長 田尻 忠邦

〒569-1032 高槻市宮之川原2-9-1
TEL 072-687-0541 FAX 072-687-0548
HP = <http://yohane-g.jp>

聖ヨハネ学園

(児童養護施設)

下田部保育園

(保育所)

ミス・ブール記念ホーム

(特別養護老人ホーム)

ゆう・あいセンター <高槻市事業受託>

(障害者生活支援施設)

うの花療育園 <高槻市指定管理者事業>

(児童発達支援センター)

地域生活支援センター光

(障害者支援施設)

聖ヨハネ子どもセンター

(児童発達支援事業)

～ 子どもからおとなへ、切れ目のない支援を目指して ～

社会福祉法人 育成福祉会



高槻市津之江町1丁目37-9

TEL 072-673-7015
<http://sakurahoikuen.net/>



児童発達支援事業・放課後等デイサービス

認定こども園 津之江さくら保育園

TEL 072-673-7015

さくらんぼる一む

TEL 072-634-5624

認定こども園 東さくら保育園

TEL 072-632-4807

さくらんぼる一む津之江

TEL 072-679-1750

津之江小規模保育園

TEL 072-673-7015

さくらんぼる一む下田部

TEL 072-648-4805

さくらんぼこども園

TEL 072-633-4722

障がい児相談支援事業

相談支援チェリー・ハート

TEL 072-679-1760

企業主導型 高槻さくら保育園

TEL 072-648-4804

生活介護・就労継続支援B型

総合支援センターさくら

TEL 072-648-4803

「町にない」けど「里にある」

社会福祉法人 友遊福祉会 友遊の里

ホームページ

youtube

高槻市大字田能
小字宮ノ前1688番地
tel 072-688-8222
fax 072-688-9616

生活介護サービス事業所
共同生活援助事業所

社会福祉法人 多邦会



尊厳と温かさ生きる喜びに満ちた
我が家を目指します

〒569-0843 高槻市三箇牧2丁目20番3号
TEL 072-679-1105
<http://tahoukai-hibarien.com>

SORA


城南宙認定こども園

じょうなんそら

〒569-0056 高槻市城南町2丁目45番10号
TEL 072-670-5077
<http://tahoukai-sorahoikuen.com>

謹賀新年

令和四年 元旦

 **社会福祉法人 北摂杉の子会**
理事長 松上 利男

高槻市
知的障害者生活施設 萩の杜(施設入所・生活介護)
萩の杜ショートステイセンター ぶれいす(短期入所・日中一時)
グループホーム とんだ(共同生活援助)
レジデンス なさはら2丁目(共同生活援助)
レジデンス なさはらももたち(共同生活援助)
レジデンス なさはら(共同生活援助)
ジョブサイト ひむろ(生活介護)
LaLa-chocolat(ララショコラ)/TAKATSUKI(就労継続B型)
高槻地域生活総合支援センター ぶれいすBe(生活介護・就労継続B型・短期入所・日中一時)
ジョブジョイントおおさか たかつきランチ(自立訓練<生活訓練>・就労移行)
生活支援センター あんだんて(指定特定相談・指定一般相談)
こども相談支援センター wish(指定特定相談・指定障害児相談)
こども発達支援センター will(児童発達・放課後等デイサービス) 自閉症療育センター Link(児童発達・放課後等デイサービス)
すぎのこ訪問看護ステーション (訪問看護)

大阪市
大阪府発達障がい者支援センター アクトおおさか(発達障害者支援センター事業)
児童デイサービスセンター an(児童発達・放課後等デイサービス)
こども発達支援センター az(児童発達・放課後等デイサービス)
ジョブサイト よど(生活介護)
ジェイ・ブランチ よど(就労継続B型)
レジデンス よど 三津屋北ホーム(共同生活援助)
ジョブジョイント おおさか(自立訓練<生活介護>・就労移行)

枚方市

法人本部
〒569-0071 高槻市城北町1-6-8 奥野ビル3F TEL 072-662-8155 FAX 072-662-8155 Eメール info@suginokokai.com

社会福祉法人 久護福祉会
大冠保育園


理事長 津田 進一

〒569-0022 高槻市須賀町69-3
電話 072-676-1064
FAX 072-675-1133

社会福祉法人 山永福祉会
理事長 山岡 善浩

別所保育園
〒569-1113 高槻市別所中の町3番15号
電話 072-685-1123 FAX 072-685-1263

いわてこども園
〒569-1112 高槻市別所本町9-6
電話 072-686-5650 FAX 072-686-5651

 **医療法人 杏仁会**
介護老人保健施設 **ローズマリー**

高槻市東和町 57-1 TEL:072-671-0071 FAX:072-671-0070
入所 短期入所(ショートステイ) 通所リハビリテーション(デイケア)

おかだクリニック
高槻市東和町 56-2
TEL:072-676-1145
FAX:072-673-0665

おかだ歯科クリニック
高槻市東和町 56-2 2F
TEL:072-675-8241
FAX:072-675-8211

ケアプランセンター ローズマリー
ヘルパーステーション
TEL:072-671-3030 FAX:072-671-0280

グループホーム ブルーベリー
TEL:072-671-0441 FAX:072-671-0070

高槻市委託事業
冠・大塚地域包括支援センター
TEL:072-662-6363 FAX:072-671-0280

社会福祉法人ヴァンヴェール会
認定こども園 深沢ガーデン
高槻市東和町 56-1
TEL:072-671-0331 FAX:072-674-8585

株式会社クオリティ
住宅型有料老人ホームコットンクラブ
高槻市東和町 51-8
TEL:072-673-7703 FAX:072-673-7704

社会福祉法人
わかくさ福祉会


理事長 丸野 達志
常務理事 西山 和幸

〒569-1136
高槻市郡家新町48番2号
電話 072-695-5566
FAX 072-695-5579

社会福祉法人
時創福祉会
https://www.jisou-fukushikai.or.jp

法人本部
高槻市唐崎中3丁目15-17
TEL:072-678-5664 FAX:072-668-5110

CoCoはうす 生活介護・日中一時
ひまわり 生活介護・短期入所
グループホーム みるみれ
くろーばー 共同生活援助
居宅介護

 共に学び、共に働き、共に生きる
社会福祉法人 花の会

〒569-1042
高槻市南平台三丁目29番9号
TEL:072-692-2859
FAX:072-693-3603

日中活動支援 共働舎花の会、第2共働舎花の会、第4共働舎花の会、はなみずき
ひらかたくすの木

地域生活支援 フラワーホーム、花の会短期入所事業部(レスパイト)、エール・ジョイフル

就労支援 第3共働舎花の会、フォルツァ、高槻市就業・生活支援センター
三島地区若者サポートステーション

児童通所施設 あじさいクラブ、あさがおクラブ、さくらクラブ

居宅支援 サポートセンターはいびすかす **相談支援** スキップ、あじさい

 社会福祉法人大阪府社会福祉事業団
特別養護老人ホーム高槻荘

施設長 羽田 浩朗

〒569-1136 大阪府高槻市郡家新町48-7
TEL.072-682-6652 FAX.072-686-2278

高槻荘

全室個室ユニット型の特別養護老人ホームになりました!

謹賀新年

令和四年 元旦

社会福祉法人 ともしび福祉会
特別養護老人ホーム
高槻ともしび苑
施設長 岡本 直樹

〒569-1029
高槻市安岡寺町6丁目6番1号
電話 072-689-2772
FAX 072-689-2776

まごころと思いやりを大切に
そして地域に愛される施設づくりを目指す

社会福祉法人 成光苑
高槻けやきの郷
施設長 中島 康博

〒569-0044
高槻市番田1丁目60番1号
電話 072-662-5888
FAX 072-662-5887

ひとりひとりの思いに寄りそい
チームの力で叶えます



社会福祉法人 健康会

介護保険サービス事業所・企業主導型保育事業
高槻市牧田町7番54-107 TEL 072-690-3010

人権を大切にします。

認知症「常設カフェ」
をつくろう！

共生の里グループ
代表 李 敬宰
高槻市城西町7-11-201号
電話 072-604-4291
FAX 072-604-2501



～私たちは「愛」と「和」の精神を大切にします～

医療法人 東和会 理事長 大西 恭子

第一東和会病院 072-671-1008
第二東和会病院 072-674-1008

日本医療機能評価機構 認定病院
厚生労働省 協力型臨床研修病院
地域医療支援病院

回復期リハビリテーション病棟
地域包括ケア病棟

介護老人保健施設 **サンガピア館** 072-673-6500
訪問看護ステーション **東和会** 072-674-1023

ヘルパーステーション **東和会ハート** 072-670-3800
訪問看護ステーション **アイ** 072-641-0531

ケアプランセンター **ダイチ** 072-671-3111
訪問リハビリステーション **東和会** 072-674-1023

ケアプランセンター **ともいき** 072-670-2020
株式会社 **TOWA**

ケアプランセンター **しまもと** 075-962-1008
住宅型有料老人ホーム **TOWA** 075-963-1008



東和会グループ

～私たちは「愛」と「和」の精神を大切にします～

社会福祉法人 恭生会 理事長 飯田 稔

総合介護福祉施設 **和朗園** 072-660-3600
ケアハウス **佑和** 072-660-2700

高槻市井尻2-37-8

高槻市井尻2-37-8

特別養護老人ホーム
ショートステイ
ヘルパーステーション
グループホーム
デイサービスセンター
ケアプランセンター

五領・上牧
地域包括支援センター
072-660-3100

愛光認定こども園 072-671-3308
和光認定こども園 072-669-2236

高槻市宮野町7-1

高槻市上牧町2-3-1



社会福祉法人 **つながり**

理事長 川崎 昭博

- ◇ 障がい者福祉事業 サニースポット
- ◇ 障がい者就労支援事業 ワークスポット
- ◇ グループホーム コラム
- ◇ 地域生活相談所 ライラック
- ◇ 中間的就労支援事業 ソーシャルスポット
- ◇ 法人本部 〒569-0814 高槻市富田町4-7-16 TEL 072-697-7080 FAX 072-697-7086
- ◇ 障がい児放課後等デイサービス
- ◇ 児童発達支援事業 いらっと
- ◇ 障がい児・者日中一時支援事業 しゃあぶ
- ◇ 子育て支援 キッズスポットかるがも
- ◇ コミュニティサロン いらっとびあ

謹賀新年

令和四年 元旦

私たちは VERY BEST な病院を目指します



地域医療支援病院・大阪府がん診療拠点病院

社会医療法人 仙養会

北摂総合病院

理事長 木野 昌也 病院長 小林 一郎

〒569-8585 高槻市北柳川町 6-24
TEL : 072-696-2121(代) FAX : 072-690-3061
ケアプランセンター : 072-695-5585 訪問看護ステーション : 072-695-7738

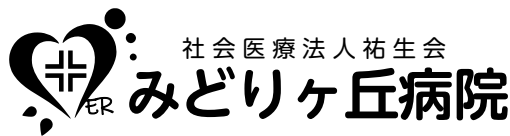
患者さんの立場に立つ医療を
地域住民と共につくります

特定医療法人 健和会
うえだ下田部病院

理事長 徳本 光昭

〒569-0046
高槻市登町3番1号
電話(072)673-7722

地域医療支援病院・二次救急指定病院・日本医療機能評価機構認定病院



社会医療法人 祐生会

24時間 365日対応いたします。

理事長 甲斐史敏 病院長 新井基弘

〒569-1121 高槻市真上町3丁目13-1 TEL:072-681-5717(代表)

鳥は空に、魚は水に、そして人は社会に

医療法人 光愛会

理事長 有本 進

〒569-1041 高槻市奈佐原4-3-1

TEL 072-696-2881



医療法人美喜和会 ・オレンジ精神科訪問看護ステーション
オレンジホスピタル ☎ 072-696-7850

あらゆるストレスに対応した
病院を目指します

・精神科 ・ストレスケア
・デイケア ・認知症

〒569-1197 高槻市大字奈佐原10番10
TEL 072-693-0052
FAX 072-693-0025

子どもと家庭と地域へ



もっとたくさんの笑顔を

Q 地域ひといき 検索



富田町病院

内科・糖尿病内科・消化器内科・循環器内科・
呼吸器内科・神経内科・放射線科・
リハビリテーション科・精神科

木村クリニック(精神科・デイケアあおぞら)
〒569-0814 高槻市富田町6-7-17 ☎693-3371

木村クリニック 通所リハビリ
〒569-0814 高槻市富田町6-7-17 ☎696-2311

ひとりひとりの思いに寄り添い
チームのちからで叶えます

とんだ訪問看護ステーション(富田町病院内)
〒569-0814 高槻市富田町6-10-1 ☎690-2900

〒569-0814 高槻市富田町6丁目10番1号
TEL072-696-7754 FAX072-696-2624

富田地域包括支援センター(富田町病院内)
〒569-0814 高槻市富田町6-10-1 ☎694-2434

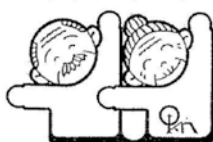


ぶんさん介護タクシー

代表者 勇山 文雄

〒569-0852
高槻市北柳川町11-1-305
電話(072)694-1331
FAX(072)691-9308
ご予約・お問合せ 090-8938-4927
HP <http://www.bun-5678.com>

安心の介護体制で、我が家のような暖かさの毎日を・・・。



社会福祉法人 松輪会

理事長 松井 彬

高槻黄金の里特別養護老人ホーム
施設長 松井 加奈子

〒569-1038 高槻市黄金の里1丁目14番8号
☎ 072-687-3681 FAX 072-687-3889

- ▽ 特別養護老人ホーム
- ▽ ショートステイ
- ▽ デイサービスセンター
- ▽ ケアプランセンター
- ▽ グループホーム

姉妹施設 (特養)しぎの黄金の里(城東区)
(特養)とよさと黄金の里(東淀川区)
きらら保育園(城東区)
城東つどいの広場(城東区)

謹賀新年

令和四年 元旦

ふれあい・ときめき・たわわなみのり



代表理事組合長 橋 長 俊 彦

高槻市城北町 1-15-8

TEL:072-671-5421 FAX:072-675-9955

小山公認会計士事務所

所 長 小 山 登
税 理 士 小 山 正 之

高槻市高槻町 20-22・松岡ビル
電話 072(681)1439
<http://www1.odn.ne.jp/koyama/>

のびやかに いきいきと暮らしたい 社会福祉法人 高槻ライフケア協会
高槻市明田町5番7号 ☎(072)683-4945

訪問介護 居宅介護支援 移動支援 教育研修 ケアワーカー派遣(非営利有償生活支援サービス)
障害者福祉サービス(居宅介護、重度訪問介護、同行援護)

くらし創造の家 朋(とも)

高槻市富田町4丁目10番17号

障害者サービス(生活介護)

☎(072)697-6102

小規模多機能居宅介護

☎(072)693-4134

小規模多機能型居宅介護 あすなる

高槻市日吉台一番町24番28号

☎(072)668-3485

地域交流センターあすなる

☎(072)668-3486

浄土真宗 本願寺派(西本願寺)



宝栄山 円正寺

住 職 内 本 康 宏

〒569-0011

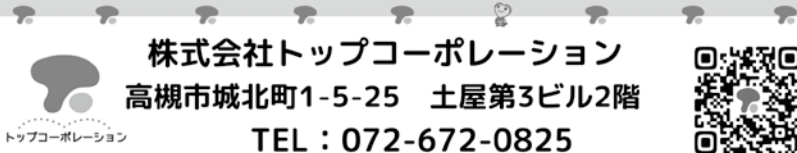
高槻市道鶴町5-1-13

TEL (072) 669-4646

FAX (072) 669-2512

介護の相談・福祉用具レンタル&リフォーム

パナソニックエイジフリーショップ高槻
みねケアプランセンター



株式会社トップコーポレーション

高槻市城北町1-5-25 土屋第3ビル2階

TEL: 072-672-0825

1975年創業、地域密着で
がんばっています。

(株) 内本塗装店

高槻市氷室町2丁目8-24

電話 072-696-3843

FAX 072-694-3843

<http://uchimoto43-paint.com>



有限会社 万 寿 代表取締役 河 本 美 智 子

♡ハートでつながる安心サポート♡

(介護保険事業者)

ケアプランセンター 万 寿

訪問看護ステーション 万 寿

〒569-1044

大阪府高槻市上土室三丁目1番3号上土室吉田ビルA棟2階

☎072-694-3625 FAX 072-694-3863

訪問 院内 はり・きゅう・マッサージ

ふくろうはり灸院

高槻市宮田町1-5-7

TEL 072(693)8472



一富士ケータリング株式会社

〒569-0034

高槻市大塚町 5-21-1

TEL:072-673-0141

総合印刷

営業品目

伝票・帳簿・封筒
新聞・名刺・ハガキ
チラシ・ポスター
パンフレット・冊子
連続伝票・シール
その他印刷物全般

設備内容

ウインドウマック複版システム
CTP製版出力機1台 複合機富士ゼ
ロックストキエカラー515IP
ハイデルベルグ社オフセット印刷機2
台(ナシバリング設備付加、1号牽軽オフ
セット印刷機1台 ナンバリング・ミ
シン専用機1台 断裁機1台
菊半裁紙折り機1台 穴あけ機1台

株式会社 太田明文堂

〒569-1123 高槻市芥川町4丁目10番19号

TEL (072) 685-0567

FAX (072) 683-8814

初婚・再婚・年齢は問いません!

まずはお電話下さい。プライバシー厳守

全国仲人連合会
高槻駅前支部

<http://nakodo-takatuki.com>

TEL FAX 072-691-1221

営業時間/10:00~18:00 定休日/火曜日
高槻市高槻町13-5-405 (牧ビル4階)



* すこやかテラス行事案内 *

令和3年10月より老人福祉センターが“すこやかテラス”としてリニューアルオープンし、様々な講座・イベントを開催しております！（以下行事は参加費無料です）

ICTスマホ講座

～スマホを活用して高槻市とつながろう！～

- 内 容 Wi-Fi接続とLINEについてのスマホ講座
※LINEアプリをインストールしたスマートフォンをお持ちください。



山手すこやかテラス

- 開催日時 1月21日（金）
13時30分～14時30分
- 開催場所 山手すこやかテラス（スタジオ100A）
- 定 員 10名（申込順）
- 申し込み 1月5日（水）より受付開始
電話又は直接山手すこやかテラスへ
- 締め切り 定員に達し次第締め切り
- 問い合わせ 山手すこやかテラス ☎685-4656

芝生すこやかテラス

- 開催日時 1月31日（月）
13時30分～14時30分
- 開催場所 芝生すこやかテラス（スタジオ100）
- 定 員 10名（申込順）
- 申し込み 1月5日（水）より受付開始
電話又は直接芝生すこやかテラスへ
- 締め切り 定員に達し次第締め切り
- 問い合わせ 芝生すこやかテラス ☎678-6620

富田すこやかテラス

健康ヨガ講座

～ヨガの呼吸法とポーズで体と心のバランスを整えましょう～

- 内 容 健康ヨガ講座
 - 講 師 藤永 久美子 氏
 - 開催日時 1月25日（火） 10時～11時30分
 - 開催場所 富田すこやかテラス2階大広間
 - 定 員 18名（申込順）
 - 申し込み 1月6日（木）より受付開始
電話又は直接富田すこやかテラスへ
 - 締め切り 定員に達し次第締め切り
 - 問い合わせ 富田すこやかテラス ☎694-7212
- ※2・3月も開催予定です。

芝生すこやかテラス

シニアのためのカラダ整えヨガ

- 内 容 体力測定と体験ヨガ
- 講 師 岡川 晴奈 氏
- 開催日時 1月14日（金） 13時30分～15時
- 開催場所 芝生すこやかテラス（スタジオ100）
- 定 員 18名（申込順）
- 申し込み 1月6日（木）より受付開始
電話又は直接芝生すこやかテラスへ
- 締め切り 定員に達し次第締め切り
- 問い合わせ 芝生すこやかテラス ☎678-6620

芝生すこやかテラス

映画上映会「実写版・美女と野獣」

- 内 容 囚われの身となったベルは、恐ろしい野獣の悲しい瞳に惹かれていく。彼が野獣となった本当の理由…待望の実写化。
- 開催日時 2月18日（金） 13時～15時
- 開催場所 芝生すこやかテラス（集会室）
- 定 員 30名（申込順）
- 申し込み 芝生すこやかテラスにて当日受付
- 締め切り 定員に達し次第締め切り
- 問い合わせ 芝生すこやかテラス ☎678-6620

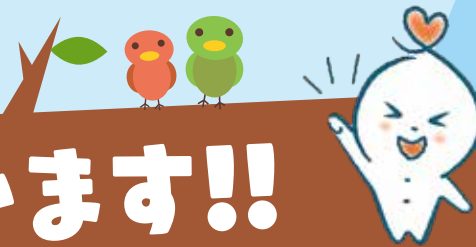
山手すこやかテラス

ロビーコンサート

- 内 容 「アンサンブルかのん」による多楽器演奏会
- 開催日時 1月24日（月） 11時～12時
- 開催場所 山手すこやかテラス ロビー
- 申し込み 会場にて当日受付
- 問い合わせ 山手すこやかテラス ☎685-4656



張っています!!



暑中見舞い お届け事業



認定こども園園児と
障がい者福祉施設利用者の
イラストを印刷したポストカードを
地区福祉委員会から
配布しました。

スマホでつながろう! ICT活用コミュニティ講座

NPO法人学習創造フォーラムFiLCと
学生さんの協力で開催しました。



地区で

いきいきサロン

将棋や手芸、音楽鑑賞など
誰でも参加できるふれあいの場です。



食事サービス

ひとり暮らし高齢者を対象に
実施している活動です。



ふれあい喫茶

100円でコーヒーと
お菓子が楽しめます。



子育てサロン

未就学児とその保護者を
対象とした活動です。



社協・地区・ボランティア団体の活動を 一部ご紹介します!

※例年、秋に開催していた「社協まつりwithボランティア市民活動フェスティバル」ですが、今年度は、新型コロナウイルス感染症感染拡大防止のため、中止となりました。楽しみにして下さっていた皆さまには申し訳ありません。

食品預託払出事業



◀市民の皆様より
食品を寄付いた
だきました。

子ども食堂や▶
生活にお困り
の方にお渡し
し、活用して
いただしてい
ます。



社協で

フードバンクプロジェクト高槻 主催イベントへの協力

民間保育園の敷地で食糧支援を行いました。



ボランティアで

異文化を楽しむ会 うさかめ

日本語教室の様子。
感染症対策をしながら日々勉強しています。



対面朗読 こだまグループ

朗読の実演中。
コロナ禍で思うように活動できて
いませんが、これからの活動に備えて
練習しています。



一日も早く、
またみなさんと笑い合いながら
活動できる日が来ますように！



こんな活動頑

タッピーチャンネル



YouTubeチャンネル、
随時更新中です！

すこやかテラス (老人福祉センター) ICTスマホ講座

シニア向けのスマホ講座を実施しました。





第10回 高槻市社会福祉大会

市社協は本年度設立70周年を迎え、また社会福祉法人格取得50周年の節目の年となります。本大会開催にあたり、これまで福祉活動に大きく貢献された方々を顕彰するとともに、地域福祉活動に関わる人々とのつながりと熱意を活動の原動力とし、一層の福祉向上に努めるものです。

- 日時** 2月19日(土) 13時から(12時30分開場)
- 場所** 高槻現代劇場 大ホール(野見町2番33号)
- 内容** 表彰状・感謝状・ハートフル大賞の贈呈など

※新型コロナウイルス感染症の状況により、開催内容が変更となる場合があります。



暮らしの総合相談センター (相談無料・秘密厳守・祝日は休み)

相談業務	相談日	受付時間	場所
身近な福祉 暮らしの相談	月曜日	13時～16時	社会福祉協議会 相談室 (高槻阪急6階) ☎ 681-8719
	金曜日	13時～15時	
	電話相談 681-8739 ※金曜日のみ		
心配ごと相談	水曜日	13時～15時	

ボランティア相談 (相談無料・秘密厳守・祝日は休み)

相談内容	相談日	受付時間	場所
ボランティア活動 に関わりたい方の 相談窓口	火・木曜日	13時～16時	社会福祉協議会 相談室 (高槻阪急6階) ☎ 681-8719

更生保護サポートセンター (相談無料・秘密厳守・祝日は休み)

相談内容	相談日	受付時間	場所
犯罪・非行の 防止等の相談	月～金曜日	10時～12時 13時～16時	地域福祉会館 2階会議室4 ☎ 655-2576

社協職員を募集します (令和4年4月採用予定)

- 募集人数** 常勤：1人
- 受験資格** 昭和62年4月2日以降生まれ
※社会福祉士または精神保健福祉士有資格者(見込み可)
- 勤務時間** 週5日(月～金)の8時45分～17時15分
- 給料月額** 182,200円
- 採用方法** 一次試験(筆記)：1月30日(日) 午前9時から
二次試験(面接)：2月13日(日) 午前中
所定の申込書・受験票に記入の上、総務課へ直接提出または郵送
※申込期間1月4日(火)～19日(水)
(郵送の場合は19日必着)
- 申込方法**
- 問い合わせ** 総務課 ☎674-7496
(ホームページにも記載あり)

たくさんのご寄付 ありがとうございました

期間 9月1日～11月30日(敬称略・順不同)

- 善意銀行＝堤菊美(3件)15,000円／藤飯京子(2件)25,000円／京阪ゴルフ倶楽部12,100円／匿名(3件)11,050円
- 障害者福祉基金＝平田和夫(3件)6,000円／有澤都(3件)6,000円
- 子ども育成基金＝高堰正憲10,000円／匿名20,000円
- 交通遺児育成基金＝本門仏立宗浄行寺20,000円
- 物品寄付＝堤菊美(精米30kg)、西田政信・妙子(玄米60kg)、高槻市医師会(アルファ化米237食)、匿名(玄米60kg)

社会福祉協議会をかたる 詐欺にご注意ください!!

社会福祉協議会をかたる詐欺メールが送られるという事案が発生しております。本会はもちろん、全国社会福祉協議会でも個人宛のメールは一切お送りしておりません。もし不審なメールが届いた場合は、絶対に返信したり、メール内のURLにアクセスしないでください。



問い合わせ 総務課 ☎674-7496