

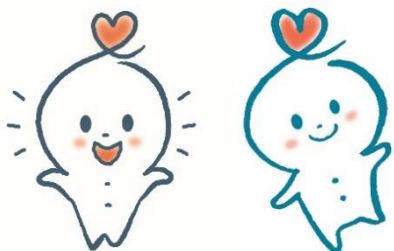
《《《 高槻市社会福祉協議会認定こども園基本理念 》》》

- (1) 一人ひとりの人権を尊重し、家庭や地域との連携・協力のもと子どもの豊かな心と健やかな体を育む
- (2) 乳幼児期の発達の特性に応じ、子どもの自発性や自主性を育む教育・保育を推進する
- (3) 地域における子育て・家庭教育の拠点として、子育て支援の充実に努める
- (4) 地域・家庭とともに、「地域の子どもは地域が見守り、育てる」意識を高め、地域福祉の推進を図る



《《《 公私連携 》》》

- ◎ 高槻市社会福祉協議会は、高槻市と連携しながら富田認定こども園における教育・保育内容について、富田保育所と富田幼稚園がこれまで富田地区で培ってきた地域とのつながりを継承するとともに、両施設において実施してきた保育理念・保育方針を継承します。



高槻市社会福祉協議会イメージキャラクター「タッピー」

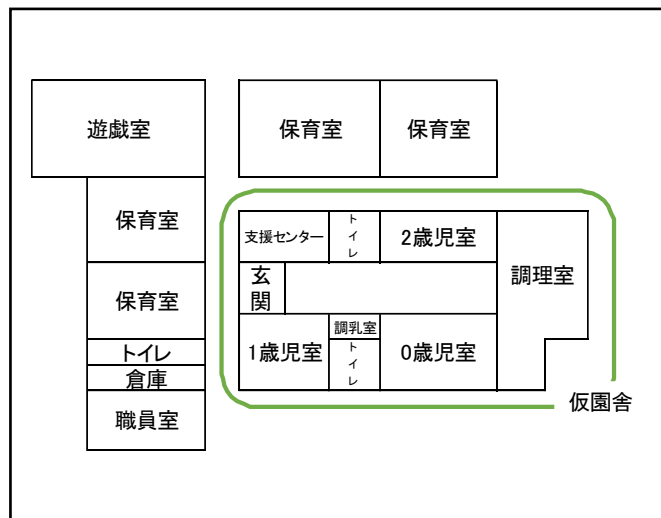
《《《 今後のスケジュール 》》》

	令和5年度	令和6年度	令和7年度
富田保育所用地	保育所園舎の撤去	新園舎の建築工事	新園舎で運営
富田幼稚園用地	仮園舎で運営		



《《《 富田認定こども園 園舎配置図 》》》

(令和5年4月～令和7年3月(予定))



高槻市昭和台町一丁目1番1号  
(現在の高槻市立富田幼稚園の場所です)



令和5年4月から高槻市立富田保育所と高槻市立富田幼稚園は、高槻市社会福祉協議会が運営する「富田認定こども園」として民営化されます。

- ◎ 令和4年度中に富田幼稚園の敷地内に仮設園舎を建設します。
- ◎ 令和5年度と令和6年度の2年間は、富田幼稚園の現園舎と仮設園舎で保育及び教育を実施します。
- ◎ 富田保育所の跡地に新園舎を建設し、令和7年4月から新園舎に移る予定です。

社会福祉法人 高槻市社会福祉協議会  
〒569-0065 高槻市城西町4番6号  
電話：072-674-7496

《《《 開園日・休園日 》》》

- 1号認定児童
  - ・開園日 月火木金 9:00~14:00  
水 9:00~11:30  
※9:00までに園にお連れください
  - ・休園日 土・日・祝日・年末年始  
夏・冬・春休み・創立記念日
- 2号・3号認定児童
  - ・開園日 月~土 7:30~18:30  
(19:00までの時間外保育がありますが、保育標準時間認定・保育短時間認定により保育利用時間が異なり認定時間外については時間外保育利用料金が必要となります)
  - ・休園日 日・祝・年末年始



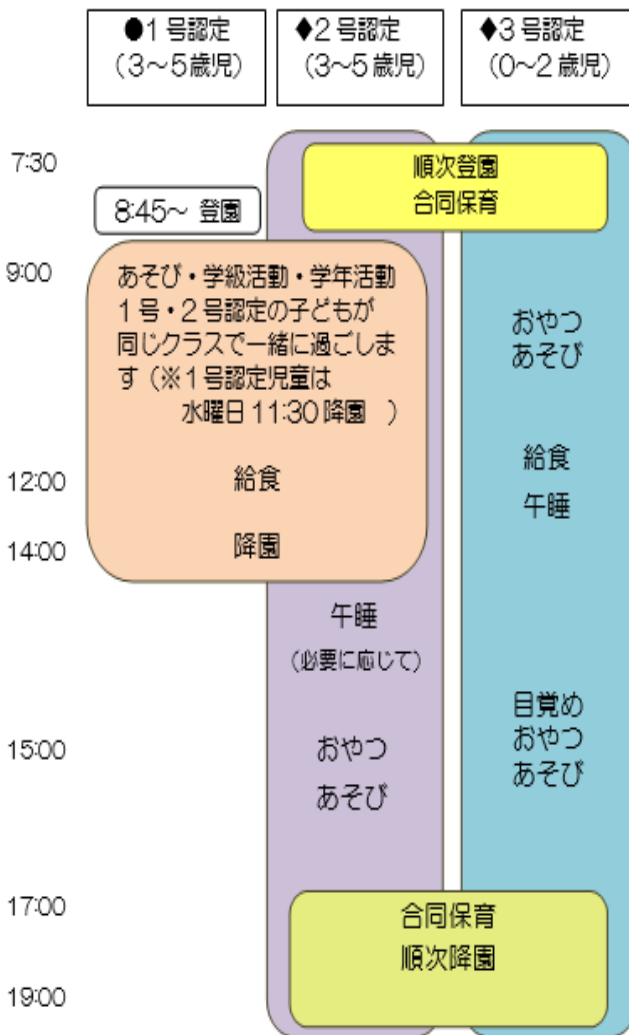
《《《 令和5年度の定員 》》》

年齢	●1号 認定児童	◆2号 認定児童	◆3号 認定児童	計
0歳児	/	/	6名	46名
1歳児			18名	
2歳児			22名	
3歳児	5名	33名	/	130名
4歳児	9名	35名		
5歳児	10名	38名		
計	24名	106名	46名	176名

なお、2号及び3号の定員は予定です。



《《《 一日の生活 》》》



★入園児以外のこどもも利用できる保育サービス★  
 <子育て支援>  
 ・未就園児とその保護者を対象に地域交流室等を週1回程度開放します。  
 ・HPや掲示板、パンフレットなどで情報提供を行います。  
 ・子育て、育児について電話や面接により相談を受けます。  
 電話相談：月~金 10:00~17:00



~入園手続き等に関するお問い合わせ先~  
 高槻市子ども未来部保育幼稚園事業課  
 (674-7692)

~保育内容等に関するお問い合わせ先~  
 高槻市子ども未来部保育幼稚園総務課  
 (648-3273)