



だれかと
お話したい

生きづらさを感じている人を
サポートするサロン

情報交換
したい

自分が安心で
きる居場所を
見つけたい

ハイフン

～みんなの和～

家族とうまく
関わられるよう
になりたい

「ハイフン～みんなの和～」は、ひきこもり状態にある方や発達障がいなどで生きづらさを抱えている方のための居場所サロンです。

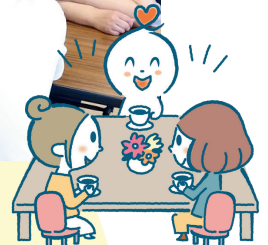
みんなであのしく



めっちゃ
ええやん！



楽しくて、いつもあっという間！



ハイフンではこんなことをしています。

ほっと
一息。



カフェコーナーや
雑誌や本もあります

ひとりでゆっくり



いっしょにかんがえる



相談員(CSW)がいます。
雑談も大歓迎です



ハイフンについて

「ハイフン～みんなの和～」は、人や社会とつながるための第一歩として過ごしていただくサロンです。

ひとりでゆっくり過ごしたり、他の利用者とお話したり、手芸やカードゲームに参加したり、自由気ままに過ごしていただけます。入退室は自由です。

また、サロン内にはCSW（コミュニティー・ソーシャルワーカー）がいます。不安なこと、悩んでいることなど何でもご相談ください。

まずは自宅以外の場所で過ごしてみることからスタートしてみませんか？

開催日時 毎月第3火曜日(祝日は除く) 14時～16時

対象者

ひきこもりや発達障がいなどで悩む当事者とそのご家族、支援者

参加方法

申込不要・参加費無料です。当日会場へお越しください。

※不安やご要望がある方は事前にご相談ください。

また、ご家族・支援者の参加・見学もできます。



見学も
大歓迎！

タッピー

高槻市社会福祉協議会
イメージキャラクター

開催場所のご案内



住所

高槻市社会福祉協議会

高槻市城西町4-6 地域福祉会館内

アクセス

JR高槻駅、阪急高槻市駅
から徒歩10分



お問合せ先

社会福祉法人
高槻市社会福祉協議会

住所：高槻市城西町4-6

電話：072-674-7494

FAX：072-661-4901

mail：tappy-shakyo1972

@takatsukishi.com

高槻市社協HP

