

平成 24 年度

事業報告書及び決算書

社会福祉法人

高槻市社会福祉事業団

<http://takatsukishi.com/>

目 次

平成24年度事業報告書

総括	1
理事会及び評議員会開催状況	3
組織図	5
自主事業及び受託事業並びに管理代行事業の項目一覧	6
施設事業等の名称及び所在地	7
本部事務局	8
自主事業及び受託事業並びに管理代行事業の報告	11
自主事業	
介護保険事業	
1 居宅介護支援事業	11
2 訪問介護事業（ホームヘルパー派遣）	11
3 訪問看護事業（訪問看護ステーション）	12
障がい者自立支援事業	
1 居宅介護事業（ホームヘルパー派遣）	13
2 重度訪問介護事業（ホームヘルパー派遣）	13
3 移動支援事業（ガイドヘルパー派遣）	14
4 同行援護事業（ガイドヘルパー派遣）	14
受託事業	
1 保健福祉振興事業	15
2 シルバーハウジング生活援助員派遣事業	16
3 地域包括支援センター事業（高槻中央地域包括支援センター）	17
管理代行事業	
1 高槻市立養護老人ホーム“阿武山荘”	18
2 高槻市立療育園	19
3 高槻市立山手老人福祉センター“花みずき”	22
4 通所介護事業	25
(1) 高槻市立阿武山老人デイサービスセンター	25
(2) 高槻市立城東老人デイサービスセンター	25
(3) 高槻市立山手老人デイサービスセンター	25

平成24年度決算書

総括決算	27
資金収支計算書	28
事業活動収支計算書	29
貸借対照表	30
財産目録	34
一般会計	36
資金収支計算書	37
資金収支決算内訳表	38
事業活動収支計算書	47
事業活動収支内訳表	48
貸借対照表	56

財産目録	5 8
特別会計	6 0
資金収支計算書	6 1
資金収支決算内訳表	6 2
事業活動収支計算書	6 7
事業活動収支内訳表	6 8
貸借対照表	7 2
財産目録	7 4

平成 2 4 年度事業報告書

総括

高槻市社会福祉事業団は平成5年に設立され、平成25年3月に20周年を迎えました。

当初、養護老人ホーム、つきのき学園、療育園、かしのき園、阿武山老人デイサービスセンターの市立5施設の運営管理を受託することからスタートし、この20年の間には、新たな施設の受託管理とともに、介護保険制度の導入、措置制度から利用者 と提供者の契約に基づく福祉サービスの利用、指定管理者制度の導入などの制度改正 や、市場サービスの飛躍的拡大など時々 的社会経済情勢などにも迅速・的確に対応す ることが求められる中で、現在に至っています。

20年ということは人に例えると、成人を迎えたということになります。

ここで、谷川俊太郎さんの「成人の日に」という詩の一節を紹介したいと思います。
(谷川俊太郎詩集『魂のいちばんおいしいところ』より)

その詩の一節を引用させていただくと、「...どんな美しい記念の晴れ着も どんな華やかなお祝いの花束も それだけではきみをおとなにはしてくれない 他人のうちに自分と同じ美しさをみとめ 自分のうちに他人と同じ醜さをみとめ でき上がった どんな権威にもしばられず 流れ動く多数の意見にまどわされず とらわれぬ子どもの魂で いまあるものを組み直しつくりかえる それこそがおとなの始まり...」とあります。

この詩の言わんとすることを本事業団の事業運営に置き換えると、福祉・介護に関する制度改正や社会環境の変化に的確かつ柔軟に対応するとともに、時代の利用者ニーズを把握し、自らを律することで効率的で安定した経営に努めていくということではないかと解釈させていただきます。

そして、良質で持続可能なサービスを提供し続けるためには、平成24年度においても、職員のスキルアップを図り、人事諸制度の実施を通じて、各事業所に適材適所な人事配置を行うなど組織体制の強化にも努めてきました。

さらに、高槻市の外郭団体として、「高槻市総合戦略プラン(第5次高槻市総合計画)」の基本目標の一つである「誰もが生き生きと暮らせる社会の形成」に寄与できるよう、保健福祉分野における公的セーフティネットの役割を職員全体で取り組んできました。

平成24年度の事業展開として、自主事業部門においては、法令遵守(コンプライアンス)を旨とし、居宅介護支援事業、訪問介護事業(ホームヘルパー派遣)、移動支援事業・同行援護(ガイドヘルパー派遣)及び訪問看護事業(訪問看護ステーション)を実施し、事業所間の連携を密にしながら円滑な運営に努め、訪問看護事業では利用者のニーズに即し、理学療法士を配置し、訪問リハビリテーションを実施した。

受託事業部門においては、保健福祉振興事業、シルバーハウジング生活援助員派遣事業、地域包括支援センター事業、及び産後ママサポート事業等の市からの事業を受

託し、市の施策方針に基づき、事業の円滑な運営に努めた。

保健福祉振興事業では、「高槻市健康づくり推進協議会」、「高槻エイフボランティアネットワーク」、「高槻市マンパワー会」の事務局として、市と団体間の連絡調整を行い、市の実施する健康診査事業への協力や、健康フェアをはじめとする健康づくり事業の円滑な実施に努めた。

また、地域包括支援センター事業では圏域内における介護予防ケアマネジメント、高齢者虐待防止や地域におけるネットワークの構築、並びに総合相談業務に取り組むとともに、認知症サポーター養成講習や介護予防教室を、市内大学・地域団体・関係機関等に出向き、「認知症市民公開講座」にパネラーとして職員を派遣するなど、地域活動を積極的に行った。

指定管理者制度による管理代行業では、養護老人ホーム、山手老人福祉センター、療育園、阿武山・城東・山手の3老人デイサービスセンターの6施設について、平成24年度も引き続き円滑な運営に努めた。

養護老人ホームでは、引き続き入所者が明るく健康的な共同生活を営むよう支援するとともに、短期宿泊事業も実施した。

山手老人福祉センターでは、近隣の小学校との異世代間交流事業や、近隣地域住民を対象にした認知症市民公開講座を実施するなど、地域に根ざした運営に努めた。

最後に、阿武山・城東・山手の3老人デイサービスセンターは、定期的に管理者会議を開催し情報共有を図るとともに、組織体制を整備し、それぞれが持つ特色を活かしつつ、介護度の高い利用者や他事業所では困難な利用者を受け入れるなど、公的セーフティネットの役割を引き続き果たすことに努めた。

理事会及び評議員会開催状況

1 理事会開催記録

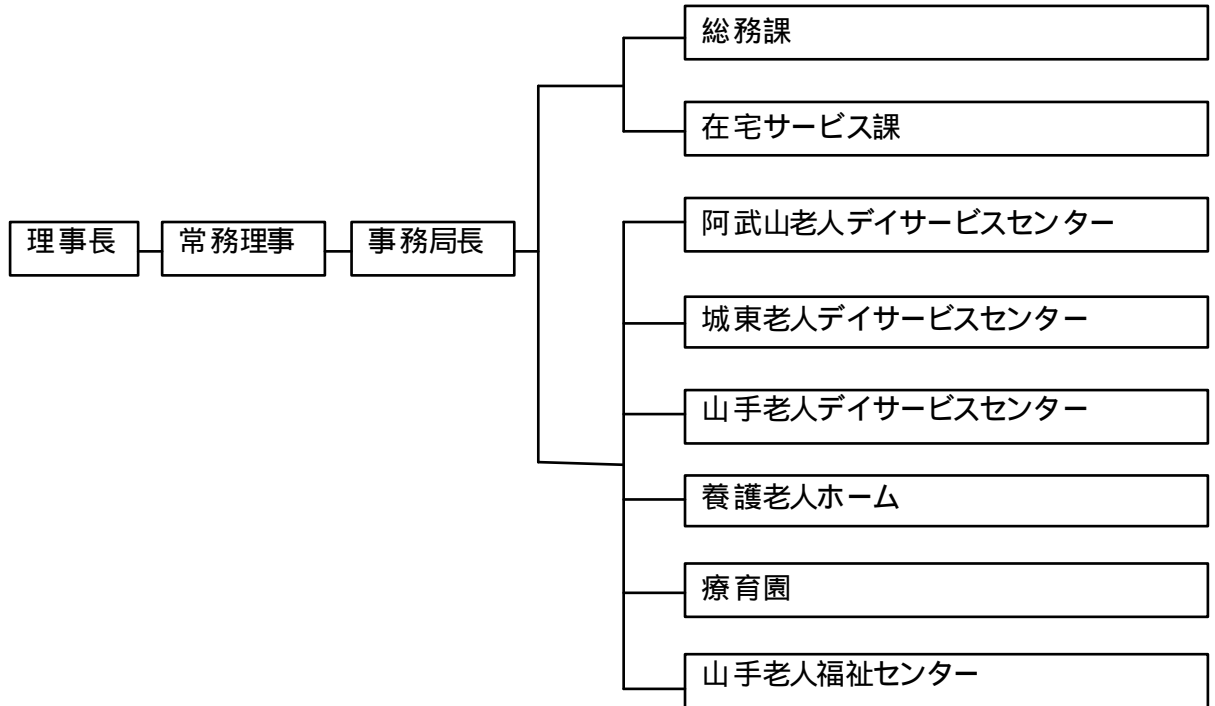
開催回	開催年月日	審議事項
第1回	平成24年4月7日	議案第1号 社会福祉法人高槻市社会福祉事業団理事長の選任について 議案第2号 社会福祉法人高槻市社会福祉事業団役員の報酬の支給について
第2回	平成24年5月28日	認定第1号 平成23年度社会福祉法人高槻市社会福祉事業団事業報告について 認定第2号 平成23年度社会福祉法人高槻市社会福祉事業団一般会計決算について 認定第3号 平成23年度社会福祉法人高槻市社会福祉事業団特別会計決算について 議案第1号 社会福祉法人高槻市社会福祉事業団評議員の選任につき理事会の同意を求めることについて
第3回	平成24年11月15日	議案第1号 平成24年度社会福祉法人高槻市社会福祉事業団一般会計補正予算（第1号）について 議案第2号 平成24年度社会福祉法人高槻市社会福祉事業団特別会計補正予算（第1号）について 議案第3号 社会福祉法人高槻市社会福祉事業団評議員の選任につき理事会の同意を求めることについて 議案第4号 社会福祉法人高槻市社会福祉事業団定款の一部変更について
第4回	平成25年2月20日	議案第1号 平成24年度社会福祉法人高槻市社会福祉事業団一般会計補正予算（第2号）について 議案第2号 平成24年度社会福祉法人高槻市社会福祉事業団特別会計補正予算（第2号）について 議案第3号 平成25年度社会福祉法人高槻市社会福祉事業団事業計画について 議案第4号 平成25年度社会福祉法人高槻市社会福祉事業団一般会計予算について 議案第5号 平成25年度社会福祉法人高槻市社会福祉事業団特別会計予算について 議案第6号 社会福祉法人高槻市社会福祉事業団職員就業規則の一部改正について 議案第7号 社会福祉法人高槻市社会福祉事業団職員給与規程の一部改正について
第5回	平成25年3月29日	議案第1号 社会福祉法人高槻市社会福祉事業団監事の選任について 議案第2号 社会福祉法人高槻市社会福祉事業団理事の選任につき理事会の同意を求めることについて 議案第3号 社会福祉法人高槻市社会福祉事業団役員の報酬の支給について 議案第4号 社会福祉法人高槻市社会福祉事業団監事の選任について 議案第5号 社会福祉法人高槻市社会福祉事業団評議員の選任につき理事会の同意を求めることについて 議案第6号 平成25年度社会福祉法人高槻市社会福祉事業団委託契約の締結について

2 評議員会開催記録

開催回	開催年月日	審議事項
第1回	平成24年5月28日	認定第1号 平成23年度社会福祉法人高槻市社会福祉事業団事業報告について 認定第2号 平成23年度社会福祉法人高槻市社会福祉事業団一般会計決算について 認定第3号 平成23年度社会福祉法人高槻市社会福祉事業団特別会計決算について
第2回	平成24年11月15日	議案第1号 平成24年度社会福祉法人高槻市社会福祉事業団一般会計補正予算(第1号)について 議案第2号 平成24年度社会福祉法人高槻市社会福祉事業団特別会計補正予算(第1号)について 議案第3号 社会福祉法人高槻市社会福祉事業団定款の一部変更について
第3回	平成25年2月20日	議案第1号 平成24年度社会福祉法人高槻市社会福祉事業団一般会計補正予算(第2号)について 議案第2号 平成24年度社会福祉法人高槻市社会福祉事業団特別会計補正予算(第2号)について 議案第3号 平成25年度社会福祉法人高槻市社会福祉事業団事業計画について 議案第4号 平成25年度社会福祉法人高槻市社会福祉事業団一般会計予算について 議案第5号 平成25年度社会福祉法人高槻市社会福祉事業団特別会計予算について
第4回	平成25年3月29日	議案第1号 社会福祉法人高槻市社会福祉事業団監事の選任につき評議員会の承認を求めることについて 議案第2号 社会福祉法人高槻市社会福祉事業団理事の選任につき評議員会の承認を求めることについて 議案第3号 社会福祉法人高槻市社会福祉事業団監事の選任につき評議員会の承認を求めることについて

組織図

(平成24年4月1日現在)



自主事業及び受託事業並びに管理代行事業の項目一覧

1 自主事業

- (1) 居宅介護支援事業
- (2) 訪問介護事業（ホームヘルパー派遣事業）
- (3) 訪問看護事業（訪問看護ステーション）
- (4) 障がい者居宅介護事業（ホームヘルパー派遣事業）
- (5) 重度訪問介護事業（ホームヘルパー派遣事業）
- (6) 移動支援事業（ガイドヘルパー派遣事業）
- (7) 同行援護事業（ガイドヘルパー派遣事業）

2 受託事業

- (1) 保健福祉振興事業
- (2) シルバーハウジング生活援助員派遣事業
- (3) 地域包括支援センター事業

3 管理代行事業

- (1) 高槻市立養護老人ホーム（「生活管理指導短期宿泊事業」、「特定施設入居者生活介護事業（外部サービス利用型）」を含む）
- (2) 高槻市立療育園（「重症心身障がい者通園事業」を含む）
- (3) 高槻市立山手老人福祉センター
- (4) 高槻市立阿武山老人デイサービスセンター
- (5) 高槻市立城東老人デイサービスセンター
- (6) 高槻市立山手老人デイサービスセンター

施設事業等の名称及び所在地

	施設事業等	施設・事業所名	所在地及び電話番号等
1	事業団事務局	高槻市社会福祉事業団 総務課	高槻市城東町5番1号 ☎ 672 - 7560 FAX 672 - 7569
		在宅サービス課	高槻市紺屋町3番1号 ☎ 682 - 7051 FAX 682 - 7372
2	居宅介護支援事業	高槻中央居宅介護支援	高槻市紺屋町3番1号 ☎ 685 - 3175 FAX 682 - 7372
3	移動支援事業()	高槻市社会福祉事業団 ガイドヘルプサービス	高槻市城東町5番1号 ☎ 661 - 9080 FAX 661 - 9083
4	同行援護事業()		
5	訪問介護事業	高槻市社会福祉事業団 ホームヘルプサービス	高槻市紺屋町3番1号 ☎ 682 - 7051 FAX 682 - 7372
6	障がい者居宅介護事業		
7	重度訪問介護事業		
8	訪問看護事業	高槻市訪問看護ステーション	高槻市城東町5番1号 ☎ 661 - 9110 FAX 661 - 9111
9	養護老人ホーム	高槻市立養護老人ホーム	高槻市阿武野二丁目2番2号 ☎ 696 - 1134 FAX 696 - 1534
10	医療型児童 発達支援センター	高槻市立療育園	高槻市郡家本町5番3号 ☎ 681 - 6420 FAX 681 - 4059
11	老人デイ サービスセンター	高槻市立阿武山老人 デイサービスセンター	高槻市阿武野二丁目2番2号 ☎ 696 - 4875 FAX 696 - 3415
12		高槻市立城東老人 デイサービスセンター	高槻市城東町5番1号 ☎ 661 - 9106 FAX 661 - 9107
13		高槻市立山手老人 デイサービスセンター	高槻市山手町二丁目2番2号 ☎ 685 - 2297 FAX 685 - 2298
14	老人福祉センター	高槻市立山手老人福祉センター	高槻市山手町二丁目2番2号 ☎ 685 - 4656 FAX 685 - 4657
15	地域包括 支援センター事業	高槻中央地域包括支援センター	高槻市紺屋町3番1号 ☎ 682 - 7411 FAX 682 - 7413

()

- 3 移動支援事業、4 同行援護事業の住所・電話番号が平成25年4月1日から次のとおり変更
高槻市紺屋町3番1号 ☎ 686 - 2204 FAX 682 - 7372

本部事務局

1 法人運営

(1) 理事会・評議員会の開催

法人運営に関し、事業計画、事業報告、予算、決算、その他の重要案件について理事会、評議員会に諮り、資金収支計算書及び事業活動収支計算書等により経営成績及び財政状況を的確に把握し、事業の適正な運営を図った。

(2) 監事監査等の実施

本法人監事により、会計処理が正当な根拠に基づき適正に行われているか、また、業務運営が法令に準拠し、かつ合理的に行われているかの会計及び業務監査を行った。

外部からの監査等としては、茨木税務署から平成24年11月12日、13日に法人税、所得税の税務調査を受けるも、特に指摘事項はなかった。市保健福祉部福祉指導課の監査が平成24年10月24日、25日に阿武山・山手の老人デイサービスセンターに対して、また、平成25年1月18日には法人事務局に対する実地指導監査が実施され、平成25年2月15日には市監査委員による監査が実施されたが、いずれも良好な運営との評価を頂き、注意・指摘事項については即座に改善を図った。

(3) 組織、人事制度等の改善

利用者サービスに関しての様々な決定事項や事業の方向性について、事業所単位でも実施していけるよう組織の強化を図るため、各事業所には事業管理者と必要に応じ管理者代行を配置し、組織の指示・連絡体制を明確にするとともに、適宜ヒアリングを実施し、事業所ごとに組織目標を設定した。

また、全職員対象の自己申告と、事業管理者クラス対象の人事ヒアリングを実施し、事業と職員の状況を常に把握した上で適切な人事配置を行い、効果的な事業運営に努めた。

(4) 職員の雇用及び確保

法人の事業安定継続に向けて、計画的な職員採用と効果的な人材育成に努めた。また、障がい者・高齢者等の就職困難層の雇用も積極的に行った。

2 連絡及び調整

事業団の運営に関する重要事項の方針等について、市と連携のもと、理事会の決定を経て事業運営にあたった。また、本部事務局と各事業所との連携・調整を密にするため、所属長会議や事業管理者会議を適宜開催する等、円滑な事業推進に努めた。

3 会計管理

毎月、当期の予算執行予定額と前期の予算執行額を比較検討し、予算の執行にあたりとともに、収入の増減や臨時的経費などに対応すべく予算の補正を随時行った。顧問契約を行っている公認会計士の指導を受け、適正な予算管理に努めた。

4 効率的な事務処理

インターネット等も活用し、必要な情報の収集にあたりとともに、事業所間における消耗品等の共同購入や、各施設の維持管理にかかる業務について一括契約を行うなど、事務処理の効率化を図った。また、庶務担当者会議などの実務者会議を開催し、事務処理における共通認識を図った。

5 職員研修

市の外郭団体職員であるとの自覚のもと、人権に関して正しい知識と認識を持った職員養成のため、コンプライアンスや人権に関する研修を、他の外郭団体に呼びかけ合同で実施した。また、専門性の向上とサービス提供に関して高い意識を持った職員を養成するため、外部研修についても積極的に参加させた。

さらに、利用者本位の質の高いサービスを提供し、制度改正にかかる必要な資格を取得させるため、資格取得のための補助制度を実施した。

6 苦情解決及び利用者ニーズの把握

「高槻市社会福祉事業団福祉サービスに関する苦情解決事業実施要綱」に基づき、苦情解決責任者の設置や第三者委員による助言等により、公平な観点から苦情の迅速かつ適切な解決に努めるとともに、懇談会やアンケートの実施等を通じて利用者ニーズを把握し、サービスの向上に努めた。

7 情報発信

パンフレット及びホームページの刷新を図り、平成24年4月から運用を開始した。また、各施設において、センター通信等機関紙を適宜発行し、施設利用者等に対する広報の充実を図った。

8 地域及び他機関との連携

地域包括支援センターによる圏域内での総合相談支援事業や民生委員、地区福祉委員会等の関係者、関係機関との連携をはじめ、各施設においても介護相談教室、近隣施設との合同行事、世代間交流等を積極的に行い、地域に根ざした運営に努めた。

また、市内大学等の教育実習生や小・中学校の職業体験、ボランティアの受け入れ等を積極的に進め、福祉・介護・看護に携わる人材の育成と、社会福祉に対する意識向上に努めた。

9 個人情報の適正な管理

市が策定する個人情報保護条例に準じた「高槻市社会福祉事業団個人情報保護事務要領」及び「高槻市社会福祉事業団情報公開申出制度の事務要領」に基づき、個人情報に係るプライバシーの保護を図るとともに、記憶媒体の適切な管理に関する要綱を定めるなど、個人情報の漏えい防止に努めた。また、市が実施する個人情報保護に関する実務研修会や情報セキュリティ研修等を積極的に活用し、職員の個人情報保護意識の向上を図った。

10 危機管理（安全対策）

「災害時等における社会福祉事業団の事業等に関する取扱について」及び「高槻市社会福祉事業団の社会福祉施設及び事業における事故等発生時の対応要領」に基づき、災害発生時や事故等に迅速且つ適切に対応できるように周知徹底に努めた。

各施設においては、消防法に基づく自衛消防組織をはじめとする災害緊急体制の確立や災害避難訓練等を行うとともに、設備、器具等の定期的な点検及び適正な使用方法の徹底とともに、保健所の定める「入浴設備におけるレジオネラ症発生防止マニュアル」に基づき施設管理にあたった。また、インフルエンザやノロウイルスをはじめとした感染症対策としては、国及び保健所の指針及び通知に基づくマニュアルの周知徹底を図り、その対応に努めた。

さらに、施設の入所者、利用者の安全の確保のため、「高槻市社会福祉事業団防犯対策取扱要領」に基づき防犯に努めた。

11 環境への取り組み

市が策定している「たかつきエコオフィスプラン」に準拠し、紙の両面使用の徹底や、使用済み封筒の再利用など紙使用量の削減を図った。また、用紙を購入するときは古紙パルプ配合率の高いものを選択するなど、環境に配慮した製品を優先的に採用するグリーン調達を推進した。さらに、空調設備の温度設定を適切に行い、市が推進するツル性植物による「たかつき緑のカーテン大作戦」を実践するなど冷房効率を向上させて燃料使用量の削減を図った。

12 職員の安全衛生

産業医を配置し、職場巡視、健康診断実施後の異常所見者への面談、長期休業者への職場復帰にかかる面談等を通じ、職員の健康管理及び職場安全衛生の向上に努めた。

自主事業及び受託事業並びに管理代行事業の報告

自主事業

介護保険事業

1 居宅介護支援事業

J R高槻駅前グリーンプラザ3号館2階に事務所を設置、ケアマネジャーを配置し、要介護度認定を受けた利用者に対してケアプラン作成を行うとともに、介護サービスの内容等の相談にあたった。

また、4月度から、地域包括支援センターからの介護予防ケアプラン作成受託を開始した。

・開所日 月曜日～金曜日（祝日・年末年始12月29日～1月3日を除く）

・開所時間 午前9時～午後5時15分

ケアプラン作成件数（単位：件）

月	作成件数			月	作成件数		
	介護	予防	計		介護	予防	計
4	166	0	166	10	164	11	175
5	166	0	166	11	161	13	174
6	166	2	168	12	160	13	173
7	172	4	176	1	164	14	178
8	166	7	173	2	160	15	175
9	162	10	172	3	157	15	172
合 計				1,964	104	2,068	

年度比較表（単位：件）

年度	作成件数
22年度	2,047
23年度	2,093
24年度	2,068

2 訪問介護事業（ホームヘルパー派遣）

利用者の自宅をホームヘルパーが訪問し、介護や家事サービスの提供を行った。

・派遣日 年末年始（12月29日～1月3日）を除く毎日

・派遣時間 午前7時～午後9時

ホームヘルパー派遣実績（単位：回、時間、人）

区分 月	身体介護型		身体生活型		生活型		介護予防		計		対象者
	回数	時間	回数	時間	回数	時間	回数	時間	回数	時間	
4	372	302.2	305	432.2	803	728.9	508	531.7	1,988	1,995.0	168
5	366	307.1	345	489.5	721	670.7	524	546.7	1,956	2,014.0	166
6	325	283.6	272	383.6	729	670.4	497	545.2	1,823	1,882.8	163
7	366	292.2	315	444.8	765	700.3	524	557.3	1,970	1,994.6	164
8	379	295.8	326	461.5	762	713.6	539	560.2	2,006	2,031.1	168
9	314	245.8	294	419.7	685	622.6	511	529.3	1,804	1,817.4	167
10	306	247.8	297	424.4	739	667.2	600	610.5	1,942	1,949.9	172
11	355	291.0	286	400.7	785	691.4	579	596.9	2,005	1,980.0	173
12	382	294.8	266	386.8	770	677.6	528	544.5	1,946	1,903.7	175
1	319	242.8	220	342.1	773	688.1	507	528.8	1,819	1,801.8	176
2	357	268.1	218	343.5	776	696.8	516	533.7	1,867	1,842.1	173
3	320	235.9	222	349.9	907	819.5	500	512.8	1,949	1,918.1	171
年計	4,161	3,307.1	3,366	4,878.7	9,215	8,347.1	6,333	6,597.6	23,075	23,130.5	2,036

年度比較表(単位：回、時間、人)

区分 年度	身体介護型		身体生活型		生活型		介護予防		計		対象者
	回数	時間	回数	時間	回数	時間	回数	時間	回数	時間	
22年度	5,481	4,324.0	3,131	4,755.5	7,428	9,222.5	6,592	8,489.6	22,632	26,791.6	2,021
23年度	6,339	4,824.5	3,441	4,888.5	8,100	9,834.5	6,588	8,401.3	24,468	27,948.8	2,128
24年度	4,161	3,307.1	3,366	4,878.7	9,215	8,347.1	6,333	6,597.6	23,075	23,130.5	2,036

3 訪問看護事業（訪問看護ステーション）

医師の指示に基づき、利用者の自宅を看護師や理学療法士が訪問し、看護、服薬管理、褥瘡（じょくそう）の治療等の医療行為や入浴サービス、及びリハビリテーションを行った。

- ・ 訪問日 月曜日～土曜日（年末年始12月29日～1月3日を除く）
- ・ 訪問時間 月曜日～金曜日 午前9時～午後5時
土曜日 午前9時～正午

訪問件数（単位：件）

月	訪問件数			月	訪問件数			
	介護保険分	医療保険分	計		介護保険分	医療保険分	計	
4	44	7	51	10	46	12	58	
5	41	7	48	11	45	13	58	
6	44	8	52	12	43	11	54	
7	43	8	51	1	42	11	53	
8	43	9	52	2	40	11	51	
9	45	10	55	3	45	9	54	
合計				521			116	637

年度比較表（単位：件）

区分 年度	訪問件数		
	介護保険分	医療保険分	合計
22年度	474	92	566
23年度	542	118	660
24年度	521	116	637

訪問回数（単位：件）

月	訪問回数			月	訪問回数			
	介護保険分	医療保険分	計		介護保険分	医療保険分	計	
4	363	53	416	10	381	97	478	
5	360	58	418	11	374	108	482	
6	365	59	424	12	317	84	401	
7	380	73	453	1	325	79	404	
8	370	80	450	2	288	80	368	
9	329	88	417	3	310	69	379	
合計				4,162			928	5,090

年度比較表（単位：件）

区分 年度	訪問回数		
	介護保険分	医療保険分	合計
22年度	2,563	642	3,205
23年度	3,248	781	4,029
24年度	4,162	928	5,090

障がい者自立支援事業

1 居宅介護事業（ホームヘルパー派遣）

障害者自立支援法における障がい福祉サービスの「介護給付」支給決定を受けた利用者宅に、ホームヘルパーが訪問し、介護や家事サービスの提供を行った。

- ・派遣日 年末年始（12月29日～1月3日）を除く毎日
- ・派遣時間 午前7時～午後9時

ホームヘルパー派遣実績（単位：回、時間、人）

月	身体介護型		家事援助型		通院（介護有）		通院（介護無）		計		対象者
	回数	時間	回数	時間	回数	時間	回数	時間	回数	時間	
4	195	210.0	289	399.25	47	126.5	116	207.5	647	943.25	63
5	208	221.0	327	446.50	40	98.0	112	213.0	687	978.50	63
6	213	238.5	317	421.50	33	88.5	113	220.0	676	968.50	61
7	208	231.0	330	423.75	32	73.0	109	251.5	679	979.25	61
8	189	212.0	326	417.25	39	115.5	98	201.5	652	946.25	57
9	185	213.5	302	403.50	43	103.5	100	201.0	630	921.50	61
10	214	247.5	323	410.50	41	118.0	115	246.5	693	1022.50	65
11	227	260.0	322	425.50	51	156.0	106	218.0	706	1059.50	61
12	218	237.5	310	399.50	46	113.5	97	194.5	671	945.00	61
1	198	202.5	305	397.00	45	124.0	84	163.0	632	886.50	61
2	184	210.5	313	408.75	36	108.5	103	218.0	636	945.75	62
3	193	215.0	348	460.80	52	147.5	95	220.0	688	1043.30	58
年計	2,432	2,699.0	3,812	5,013.8	505	1,372.5	1,248	2,554.5	7,997	11,639.8	734

年度比較表（単位：回、時間、人）

年度	身体介護型		家事援助型		通院（介護有）		通院（介護無）		計		対象者
	回数	時間	回数	時間	回数	時間	回数	時間	回数	時間	
22年度	1,942	2,707	2,986	4,228	569	1,369.5	1,374	2,697.5	6,871	11,001.5	689
23年度	1,122	1,108	2,970	4,357	544	1,423.5	1,328	2,636.0	5,964	9,524.5	690
24年度	2,432	2,699	3,812	5,013.8	505	1,372.5	1,248	2,554.5	7,997	11,639.8	734

2 重度訪問介護事業（ホームヘルパー派遣）

重度の肢体不自由者で常に介護を必要とする方に、介護・家事等の生活全般にわたる援助並びに外出時における移動中の介護を総合的に行った。

- ・派遣日 年末年始（12月29日～1月3日）を除く毎日
- ・派遣時間 午前7時～午後9時

ホームヘルパー派遣実績（単位：回、時間、人）

月	重度身体介護		派遣対象者	月	重度身体介護		派遣対象者
	回数	時間			回数	時間	
4	68	141.0	2	10	63	131.0	2
5	63	130.0	2	11	62	130.5	2
6	58	118.5	2	12	66	141.0	2
7	67	143.5	2	1	63	138.0	2
8	65	133.0	2	2	59	128.5	2
9	60	125.5	2	3	67	140.5	2
合計				761 1,601.0 24			

年度比較表（単位：回、時間、人）

年度	回数	時間	派遣対象者
22年度	29	101.5	5
23年度	807	1,756.5	24
24年度	761	1,601.0	24

平成22年10月以前は派遣実績なし

3 移動支援事業(ガイドヘルパー派遣)

障害者自立支援法における地域生活支援事業として、移動支援(ガイドヘルプ)を必要とする利用者にガイドヘルパーを派遣し、外出機会を確保することにより、社会参加等の促進に努めた。

- ・派遣日 年末年始(12月29日～1月3日)を除く毎日
- ・派遣時間 午前7時～午後10時

ガイドヘルパー派遣実績(単位:回、時間、人)

月	回数	時間
4	199	613.5
5	210	611.0
6	206	644.5
7	218	651.5
8	195	558.5
9	194	577.5
10	223	622.0
11	203	581.0
12	189	555.0
1	196	524.0
2	196	516.5
3	200	546.0
年計	2,429	7,001.0
	契約者数	61

年度比較表(単位:回、時間、人)

年度	回数	時間	契約者数
22年度	10,316	24,360.0	169
23年度	6,372	15,341.0	88
24年度	2,429	7,001.0	61

平成23年10月より同行援護事業に一部移行

4 同行援護事業(ガイドヘルパー派遣)

視覚障がいにより、移動に著しい困難を有する方の外出時に、移動の援護等を行うためガイドヘルパーを派遣し、外出機会を確保することにより、社会参加等の促進に努めた。

- ・派遣日 年末年始(12月29日～1月3日)を除く毎日
- ・派遣時間 午前7時～午後10時

ガイドヘルパー派遣実績(単位:回、時間、人)

月	回数	時間	月	回数	時間
4	491	965.0	11	502	1,093.5
5	544	974.0	12	504	1,104.0
6	519	1,073.0	1	508	1,096.5
7	513	955.5	2	548	1,110.5
8	449	945.5	3	556	1,253.0
9	519	1,096.0	年計	6,200	12,741.0
10	547	1,074.5		契約者数	98

年度比較表(単位:回、時間、人)

年度	回数	時間	契約者数
23年度	3,119	6,012.0	77
24年度	6,200	12,741.0	98

平成23年10月より同行援護事業開始

受託事業

1 保健福祉振興事業

(1) 健康診査推進事業

保健福祉団体の事務局として、高槻市が実施する各種健（検）診事業への協力及び同事業の広報・啓発に関する事業を受託し実施した。

高槻エイフボランタリーネットワーク事務局

ア 各種健（検）診事業への協力（市民健康診査、乳幼児健康診査等）

イ 主な広報啓発事業

a 女性の健康づくり講演会

b 結核予防啓発

c 環境美化啓発

d 1日食品指導

高槻市マンパワー会事務局

（高槻市看護師会、高槻市保健師会、高槻市歯科衛生士連絡会、高槻市栄養士会）

ア 研修会開催

イ 関係団体等主催の研修会参加

ウ 施設見学会

エ 各種事業への協力（市民健康診査、乳幼児健康診査等）

(2) 健康づくり推進事業

高槻市健康づくり推進協議会の事務局として、健康に関するさまざまなイベントや刊行物等を通じて、市民の健康づくりの啓発活動を行った。

健康づくり事業の開催

ア 健康料理教室 （8回開催 151人参加）

イ 健康ウォーキング （平成24年10月27日（土）133人参加）

ウ リズム体操 （2回開催 60人参加）

エ 健康づくり講演会 （1回開催 296人参加）

オ 乳児歯科教室 （6回開催 親子135組参加）

カ 親子ふれあい教室 （3回開催 親子56組参加）

市民の健康フェア

平成24年9月2日（日）高槻現代劇場（文化ホール全館）で開催。

参加者 約2,650人

健康だよりの作成

健（検）診日程、市内の委託医療機関、健康に関する情報等を掲載した健康だよりを発行した（135,000部）

平成25年3月に高槻市内各世帯を対象として配布したほか、市関連施設・委託医療機関等の窓口置き、転入者等に配布した。

(3) 保健福祉団体との連絡・調整・助成

保健福祉団体の研修会やイベント等の活動のため、連絡、調整にあたりとともに、活動に対して助成を行った。

連絡調整団体

ア 高槻市健康づくり推進協議会

イ 高槻エイフボランタリーネットワーク

ウ 高槻市看護師会

エ 高槻市保健師会

オ 高槻市歯科衛生士連絡会

カ 高槻市栄養士会

- 助成団体
 ア 高槻市看護師会
 イ 高槻市保健師会
 ウ 高槻市歯科衛生士連絡会
 エ 高槻市栄養士会

2 シルバーハウジング生活援助員派遣事業

府営城東住宅内のシルバーハウスに居住する20世帯に生活援助員を派遣し、生活等に関する相談や関係機関との連絡調整を行った。

(1) 年度別派遣事業実績(単位：件)

相談・指導内容	内 容	件数		
		22年度	23年度	24年度
生活等に関する相談	心配事相談	36	53	56
	身の上相談	12	12	15
	その他の相談	154	152	167
	連絡その他	212	177	196
	小 計	414	394	434
生活関連情報の提供及び連絡調整	デイサービスセンター	0	2	0
	ホームヘルパー	3	2	0
	その他	11	4	3
	小 計	14	8	3
関係機関との連絡調整	民生児童委員・自治会	8	1	1
	高齢福祉課・生活福祉課	3	0	4
	警備保障会社	11	4	15
	デイサービスセンター	0	1	3
	ホームヘルプステーション	0	0	0
	居宅介護支援事業所	0	1	3
	その他	13	6	5
	小 計	35	13	31
緊急時の対応等	救急車出動要請	1	2	0
	病院への連絡	2	3	6
	急病の世話	33	20	38
	家事の世話	24	33	73
	ランプの不点灯など	199	240	261
	その他	126	27	67
	小 計	385	325	445
	合 計	848	740	913

(2) 年度別対象世帯(単位：世帯)

年度 \ 世帯	単 身	夫 婦	合 計
22年度	15	5	20
23年度	16	4	20
24年度	16	4	20

3 地域包括支援センター事業（高槻中央地域包括支援センター）

J R高槻駅前グリーンプラザ3号館2階に事務所を設置、主任ケアマネジャー、社会福祉士、看護師、ケアマネジャーを配置し、介護予防教室開催等を通じた介護予防事業や、市民に対しての認知症に関する啓発事業、商業施設とのネットワーク作り、また、虐待の早期発見等を目的とした総合相談支援事業の推進に努めた。さらに、市民からの介護予防サービスについての相談に応じ、介護予防ケアプランの作成にあたった。

相談件数（単位：件）

月	件数	月	件数
4	94	10	52
5	88	11	48
6	107	12	43
7	72	1	43
8	46	2	29
9	50	3	24
合計		696	

年度比較表（単位：件）

年度	相談件数
22年度	592
23年度	1,131
24年度	696

介護予防ケアプラン作成件数（単位：件）

月	作成件数			月	作成件数			
	直営分	委託分	計		直営分	委託分	計	
4	177	92	269	10	171	111	282	
5	179	101	280	11	175	115	290	
6	176	106	282	12	170	113	283	
7	171	105	276	1	175	119	294	
8	167	103	270	2	175	123	298	
9	168	107	275	3	173	133	306	
合計				2,077			1,328	3,405

年度比較表（単位：件）

年度	作成件数		
	直営分	委託分	合計
22年度	2,026	769	2,795
23年度	2,026	1,022	3,048
24年度	2,077	1,328	3,405

管理代行業

1 高槻市立養護老人ホーム “阿武山荘”

(1) 概要

入所定員は50人。おおむね65歳以上で経済的、環境上の理由のため、家庭での生活が困難な高齢者に対し、規則正しい入居日常生活のもと、各種のプログラムにより生活に潤いを与え、心身の健康を維持・増進し、安心して生活ができるように努めた。

また、介護サービスを必要とする入所高齢者に、外部サービス利用型特定施設として、事業者との契約に基づき、適切な介護サービスの提供に努めた。

(2) 日課

時間	内容
6:30	起床
8:00	朝食
10:00	体操、居室の清掃、ミニスーパー、クラブ活動
12:00	昼食
13:30	入浴、クラブ活動、交流活動、面会等
15:00	診察、血圧測定
17:00	夕食
21:00	就寝

(3) 主な事業の実施状況

月・日	事業名	対象者・参加人数	場所	内容等
4月12日	花見会	入所者9人	JT高槻敷地内	
15日	こいのぼり作成	入所者10人	ホーム	
24日	こいのぼりフェスタ見学	入所者9人	芥川桜堤公園	
5月7日	地域清掃	入所者17人、ボランティア1人	ホーム周辺	
7日	地域交流（歌のボランティア）	入所者24人、ボランティア5人	ホーム	
10日	お茶会	入所者39人、華道ボランティア6人	ホーム	
6月21日	バスツアー	入所者17人	花鳥園	
22日	修学旅行発表会参加	入所者4人	阿武山小学校	
23日	七夕飾り製作	入所者10人	ホーム	
7月4日	七夕祭り	入所者25人、園児35人	ホーム	たつの子保育園
14日	地域交流・夏祭り	入所者6人	たつの子保育園	
8月20日	納涼花火大会	入所者43人、ボランティア9人、近隣住民多数	ホーム	
9月13日	お楽しみ会	入所者5人	喜楽	お食事会
22日	敬老会	入所者32人、ボランティア1人	ホーム	アコーディオン演奏等
29日	運動会見学	入所者7人	阿武山小学校	
10月16日	地域交流・芋ほり	入所者11人、園児70人	ホーム	たつの子保育園
30日	ホーム祭り	入所者36人、ボランティア12人	ホーム	
11月20日	地域交流（ソラ節）	入所者24人、小学生20人	ホーム	阿武山小学校
22日	お楽しみ会	入所者26人	パーミヤン	お食事会
12月4日	芸能奉仕団	入所者32人、ボランティア10人	ホーム	日赤芸能奉仕団
11日	阿武山小学校作品展	入所者5人	阿武山小学校	
19日	クリスマス会	入所者29人、園児36人、	ホーム	たつの子保育園
25日	ケーキ作り	入所者9人、ボランティア3人	ホーム	
1月7日	初詣	入所者12人	神服神社	
2月2日	節分	入所者41人	ホーム	
3日	地域交流（ギター演奏）	入所者29人、ボランティア1人	ホーム	ギター演奏
26日	地域交流（歌、お遊戯）	入所者28人、小学生90人	ホーム	阿武山小学校
3月11日	ひな祭り	入所者21人、園児34人	ホーム	たつの子保育園

誕生日会月1回開催、クラブ活動、ビデオ鑑賞、診察、買い物代行等日常生活行事は除く。

(4) 年度別入所者の状況(定数50名)(単位:人)

年齢(歳) 年度	~64		65~69		70~74		75~79		80~84		85~89		90以上		合計		総計
	男性	女性	男性	女性	男性	女性	男性	女性	男性	女性	男性	女性	男性	女性	男性	女性	
22年度	1	0	1	1	2	3	7	5	1	9	0	10	0	5	12	33	45
23年度	0	0	1	1	1	3	5	8	3	10	0	6	0	6	10	34	44
24年度	1	2	1	1	2	2	3	10	4	10	0	5	0	7	11	37	48

最高齢者 男性 - 84歳、 女性 - 98歳

最年少者 男性 - 60歳、 女性 - 64歳

平均年齢 男性 - 76.1歳、 女性 - 81.1歳、 男女合計 - 80.0歳

(5) 年度別退所者の状況(単位:人)

内 訳	人 数		
	22年度	23年度	24年度
死 亡	5	2	0
特別養護老人ホーム等へ	4	5	3
療養型医療機関(老人保健施設を含む。)	4	4	0
家族の引き取り	1	0	0
自立生活	0	1	1
合 計	14	12	4

(6) 消防訓練等

入所者の安全を守るため、ホーム職員及びデイサービス職員、ホーム入所者、デイサービス利用者が参加して防火訓練を年2回実施した。また、毎月第1月曜日に昼間又は夜間を想定した避難訓練を実施し、入所者が災害発生時にパニック状態になること等の防止に努めた。

さらに、AED(自動体外式除細動器)を使用した救命講習を全職員対象に実施した。

(7) 生活管理指導短期宿泊事業

おおむね65歳以上の自立と認定された方で、日常生活に不安がある人や一時的な体調不良、また高齢者の虐待等緊急避難的な理由等により、支援の必要があると市が認めた場合に、短期間(原則として月1回7日以内)当ホームで受け入れ、生活管理指導を行った。本年度についても緊急避難的な理由による長期的な利用があった。

年度別利用実績(単位:人、日)

年度	人数・ 日数	利用延人数	利用延日数
22年度		34	511
23年度		58	1,134
24年度		55	1,129

2 高槻市立療育園

(1) 概 要

就学前の通園児に対する療育事業、おおむね18歳までの障がい児(者)を対象にした外来訓練事業及び医師による診察・相談等を行い、肢体不自由児(者)の全面的発達を促すことに努めた。

市の指定要件に基づき、園内診療所に常勤医師を配置して、診察・相談事業及び外来訓練事業の充実に努めるとともに、在宅の障がい者の生活支援としての重症心身障がい者通園事業を実施した。

また、隣接の高槻市立うの花療育園との一括管理を行い、給食の提供や専門職の交流等、事業強化に努めた。

(2) 通園事業

就学前の通園児に対し機能訓練及び保育等を行うことにより、園児の健全な発達を促すとともに、

その保護者に対し必要な知識、技能等の指導を行い、安心して自信を持って子育てができる環境づくりや援助を行った。また、年度当初に懇談を行い、訓練や保育の目的を伝えるとともに、保護者の子どもに対する思いを聞く機会を設けた。

さらに、子どもの進路選択の参考とするため、保育所との交流保育、サポート教室、府立支援学校等の見学を実施し保護者に好評であった。

機能訓練

通園児に対し理学療法、作業療法、言語聴覚療法の実施により、通園児の健全な発達の促進に努めた。

保育

情緒面の発達を積極的に促して、園児がもっている本来の能力を引き出すことに努めた。

診察及び保健指導

医師による診察及び看護師による保健指導を行った。医師による診察においては訓練の指示及び園児の種々の疾病の早期発見を行うとともに、保護者への医療相談を実施した。また、看護師は、園児の日々の健康状態等を把握し、健康保持と増進を図るための保健指導を行った。

生活指導

園児に対する基本的な生活習慣の指導を実施するとともに、その保護者に対して、家庭における療育が適切に行われるよう必要な指導を実施した。(年間11回の母親教室を開き、訓練、保育、言語、歯科及び栄養指導について、園児一人ひとりに即して指導した)

音楽療法

音楽に合わせて決められた動作を毎日繰り返し行うことにより、楽しみながら運動感覚を会得するよう指導した。

給食

隣接の高槻市立うの花療育園と協力して給食提供を行い、献立・調理等を共同研究することで、栄養素等のバランスの取れた食事を提供し、併せて食事面での自立を図るための食事指導を行った。

衛生管理

園児が接する設備の清掃や食事の手洗い等衛生管理に努め、消毒等衛生上必要な措置を講じた。

送迎バスの運行

通園バスにより、あらかじめ定められた乗降地点より保護者とともに送迎を行った。

主要行事

園児の障がい程度やニーズに応じ、特色ある独自の行事を年間を通じて各々のシーズンごとに行った。(日曜参観、遠足、交流保育、学校見学、療育園まつり、園外保育、お楽しみ会、療育発表会、卒園・修了式)

日課

(乳児)		(幼児)	
10:00	健康チェック・音楽療法	10:00	健康チェック・音楽療法
10:15	移動	10:15	移動
10:20	訓練 保育	10:20	保育
11:00	移動	11:50	移動
11:10	保育 訓練	11:55	給食
11:50	移動	13:10	訓練・個別指導
11:55	給食	13:50	移動
13:10	降園準備	13:55	訓練・個別指導
13:20	降園	14:35	移動
		14:40	おやつ
		15:00	降園準備
		15:05	降園

7月中旬から8月末まで、午後1時までの夏期短縮プログラムとし、プール遊び等を実施した。

年度別通園児の状況(定員50人)
ア 男女・年齢別人数(単位:人)

年齢 年度	0歳		1歳		2歳		3歳		4歳		5歳		6歳		合計		
	男児	女児	男児	女児	男児	女児	男児	女児	男児	女児	男児	女児	男児	女児	男児	女児	総計
22年度	0	0	8	3	3	4	8	3	1	3	2	3	1	3	23	19	42
23年度	0	1	7	7	8	2	3	3	6	2	1	1	1	2	26	18	44
24年度	0	0	4	6	11	8	5	5	1	1	5	2	0	2	26	24	50

イ 障がい種別通園児数(単位:人)

年度 種別	22年度	23年度	24年度	手帳の種類
1・A	17	14	16	身障手帳・療育手帳 1・A(身障手帳1級、療育手帳A)
2・A	0	0	1	
3以下・A	0	0	0	
1・B	0	0	0	
2・B	0	0	0	
1・なし	6	6	5	
2・なし	0	0	0	
3以下・なし	1	1	1	
なし・A	0	1	1	
なし・B	0	2	5	
なし・なし	18	20	21	
計	42	44	50	

(3) 外来訓練事業

保育所、幼稚園、学校等(支援学校を含む)へ通園(学)するおおむね18歳までの障がい児(者)を対象に、月、火、木曜日(訓練枠:21人/半日)・水曜日(訓練枠:35人/半日)に理学療法の外来訓練を行った。また、作業・言語聴覚療法の外来訓練も随時行った。

(4) 療育指導事業

毎週水曜日午前に機能訓練と保育の必要な子どもに対し療育指導児として訓練、保育を実施した。

(5) 診療相談事業

保健所、病院等から紹介を受けたケースに対して、診療及び相談事業を実施した。

療育の内容を充実させるため、各種の診察を行って園児一人ひとりの状況を把握するとともに、健康の維持・増進に努めた。

ア 管理医師診察(毎日)

イ 小児科診察(月4回)

ウ 整形外科診察(月1回)

エ リハビリテーション科診察(月1回)

(6) 重症心身障がい者通園事業“かがやき”

在宅の重症心身障がい者に対し、日常生活、余暇活動、機能訓練等を行うことにより運動機能の低下を防止するとともにその発達を促進し、重症心身障がい者が地域で安心した生活を送れるように支援した。

利用者数は1日5名で、月から金までの週5日間、給食、リフト付送迎車による送迎も実施した。

月別利用者数（単位：人）

月	4	5	6	7	8	9	10	11	12	1	2	3	合計	
延利用者数	22年度	82	77	99	89	69	87	91	85	77	73	79	90	998
	23年度	86	82	99	77	77	81	79	77	65	72	78	75	948
	24年度	64	76	80	76	67	70	80	72	68	71	78	80	882

（7）派遣事業

市の他部署へ専門職の派遣を行った。

うの花療育園 P T（理学療法士）月1回 O T（作業療法士）週1回
サポート教室 P T 年4回 校区小学校支援 年3回

（8）避難訓練

園児並びに付き添いの保護者、利用者の安全確保のため、避難誘導訓練を毎月1回実施した。

3 高槻市立山手老人福祉センター “花みずき”

（1）概要

市内に居住する60歳以上の市民に対して、健康の増進、教養の向上及びレクリエーションのための機会を提供するとともに、各種の相談に応じることにより、高齢者の生きがいと健康づくりの推進に努めた。

利用内容

ア 利用者 市内に居住する60歳以上の方
イ 利用料 無料
ウ 休館日 日曜日・国民の祝日に関する法律に規定する休日（敬老の日を除く）・年末年始（12月29日～1月3日）
エ 利用時間 午前9時～午後4時

事業内容

- ア 高齢者の生きがいと健康づくり推進事業
a 生きがいづくりと健康増進を図るための事業（教室、講座）を実施した。
- イ 健康の増進事業
a マッサージ機、スカイウェル等の健康器具と浴場を設置、利用に供した。浴場利用は、午前11時から午後3時まで提供した。
b 月1回の健康相談に加え、近隣の地域包括支援センターと連携し、月1回ケアマネジャー・社会福祉士等のチームで、介護・保健・医療の総合的な相談ができる総合相談会も開催した。
- ウ 趣味、レクリエーション事業
a 各種教室の運営を支援した。
- エ その他事業
a 図書コーナーの設置
b 地域との交流事業
・市内高等学校による吹奏楽団の演奏を、地域住民も参加し、隣接する障がい者施設と共同開催で実施した。また、ハワイアンバンドとフラダンス、ラテン音楽等の事業も開催した。
・世代間交流事業として、陶芸・リズム体操・大正琴の各教室に近郊の市立小学校生が参加し、利用者との交流を図った。教室利用者は準備段階から自主的に計画し、利用者・児童・教員が交流した。

(2) 利用実績

利用者数

ア 利用者数 (単位:人)

項目 月	開館日	利用者数			一日平均 利用者数
		男性	女性	合計	
4	24	2,156	1,828	3,984	166
5	24	2,255	1,834	4,089	170
6	26	2,249	1,909	4,158	160
7	25	2,105	1,938	4,043	162
8	27	2,059	1,716	3,775	140
9	24	1,974	1,782	3,756	157
10	26	2,285	2,339	4,624	178
11	24	2,039	1,762	3,801	158
12	23	1,898	1,600	3,498	152
1	23	1,989	1,689	3,678	160
2	23	1,969	1,805	3,774	164
3	25	2,062	1,817	3,879	155
合計	294	25,040	22,019	47,059	160

1日当たりの平均利用者数は、各月の利用者数を開館日数で除した数値である。

年度比較表 (単位:人)

項目 年度	利用者数			
	男性	女性	合計	一日平均
22年度	27,104	23,044	50,148	170
23年度	26,801	22,785	49,586	169
24年度	25,040	22,019	47,059	160

イ 健康相談の利用者数 (単位:人)

実施月	健康相談者数	実施月	健康相談者数
4	25	10	16
5	23	11	26
6	26	12	28
7	26	1	30
8	32	2	31
9	30	3	32
年間健康相談者数			325

年度比較表 (単位:人)

年度	健康相談者数
22年度	308
23年度	362
24年度	325

主な事業の実施状況（単位：人）

事業名	実施日	実施内容	延人数
よし笛・パル・アート	4/14	よし笛演奏、指の訓練を踏まえた作品作り	75
ハワイアンバンドとフラの競演	5/25	ハワイアン音楽に合わせて踊るフラダンサー	125
折り紙教室	6/20	かなり難易度の高い折り紙作成	16
バラエティミュージックショー 歌風物師	6/27	懐かしい歌謡曲やメキシカンダンスオリジナルソングなど披露	110
五領小学校(3年生)との交流会	7/11	陶芸、リズム体操、大正琴の各教室に児童たちが参加最後に児童たちからリコーダー演奏を披露	116
サフランロビーコンサート	7/12	ロビーにてボランティアによるマンドリンや、ギターのセッション	86
爆笑演芸会	7/21	漫談、南京玉すだれ	116
世代間交流折り紙教室	8/3	近所の子供たちと一緒に折り紙作成	45
電子ピアノと二胡の演奏会	8/21	中国の楽器二胡と電子ピアノによるセッション	97
五領小学校(3年生)との交流会	8/31	7月11日の陶芸作品の絵付け、釉薬	64
カプリスロビーコンサート	9/18	多種類のハーモニカによる演奏会	40
大冠高校吹奏楽ミニコンサート	9/29	大冠高校吹奏楽団によるミニコンサート やまびこ園と共催	167
教室発表会	10/19・20	舞台・展示にて各教室の発表	798
芸能まつり	11/17	芸能友の会の皆さんによる舞踊	126
ガンパ体操	11/22	サッカー、ガンパ大阪のマスコット、ガンパボーイによるストレッチ体操	47
山手地区認知症市民公開講座	11/24	大学教授等による市民向け認知症講座	80
西山ひとみ歌謡ショー	1/22	プロの歌手のコンサートライブ	100
交通安全講座	2/6	高槻市交通安全課、高槻警察に講師を依頼	112
4老人センター合同カラオケ大会	2/16	郡家老人福祉センターにて郡家、富田、春日、山手の4センター合同で開催	150
ラテン音楽ショー	3/15	ペルー人の音楽家によるコンサート	151

教室発表会は地域住民も参加

送迎バスの運行

J R 高槻駅南口コース等の3路線（12停留所）の送迎バスを運行し、来所の利便を図った

防火訓練等

利用者の安全を確保するため、山手老人福祉センター職員及び利用者参加による消防訓練を実施した。

ア 実施日時 a 平成24年11月12日(月) : 市消防本部職員立会いにより実施
b 平成25年3月23日(土) : 職員の実施

イ 実施内容 火災通報訓練、避難誘導訓練

ウ 参加者 a 83人
b 9人

4 通所介護事業

(1) 高槻市立阿武山老人デイサービスセンター

(2) 高槻市立城東老人デイサービスセンター

(3) 高槻市立山手老人デイサービスセンター

運営方針

寝たきりや認知症等で、日常生活において常時介護又は支援を要する65歳以上の方や、老化現象が原因とされる病気（特定疾病）により介護又は支援を要する40歳以上の方に対して、生活指導、日常動作訓練、健康チェック、入浴、食事等の必要に応じた各種サービスを提供し、心身機能の維持向上や孤独感の解消、さらに、毎日の介護に携わっている家族の身体的・精神的負担の軽減に努めた。

また、予防給付として、要支援1～2の介護予防サービス対象者に対して、運動機能向上訓練を行い、要介護状態になることの防止に努めた。

開所日・休所日

ア 開所日

月曜日～土曜日・祝日（国民の祝日に関する法律に規定する休日〔元日を除く〕）

イ 休所日

日曜日・年末年始（12月29日～1月3日）

利用状況（単位：日、人）

施設		月												合計	
		4	5	6	7	8	9	10	11	12	1	2	3		
阿武山	開所日数	25	27	26	26	27	25	27	26	24	24	24	26	307	
	利用者数	要支援	60	68	61	62	67	59	54	54	47	54	51	75	712
		要介護	702	746	719	735	757	717	746	689	638	648	651	695	8,443
		合計	762	814	780	797	824	776	800	743	685	702	702	770	9,155
	1日平均利用者数	30.5	30.1	30.0	30.7	30.5	31.0	29.6	28.6	28.5	29.3	29.3	29.6	29.8	
城東	開所日数	25	27	26	26	27	25	27	26	24	24	24	26	307	
	利用者数	要支援	173	186	169	192	187	181	199	194	157	172	144	188	2,142
		要介護	581	623	636	621	624	579	614	587	502	533	542	591	7,033
		合計	754	809	805	813	811	760	813	781	659	705	686	779	9,175
	1日平均利用者数	30.2	30.0	31.0	31.3	30.0	30.4	30.1	30.0	27.5	29.4	28.6	30.0	29.9	
山手	開所日数	25	27	26	26	27	25	27	26	24	24	24	26	307	
	利用者数	要支援	106	125	123	142	151	138	135	129	125	120	128	146	1,568
		要介護	632	695	694	729	734	672	668	632	568	568	563	598	7,753
		合計	738	820	817	871	885	810	803	761	693	688	691	744	9,321
	1日平均利用者数	29.5	30.4	31.4	33.5	32.8	32.4	29.7	29.3	28.9	28.7	28.8	28.6	30.4	

年度比較表（単位：人）

施設	阿武山			城東			山手		
	要支援	要介護	合計	要支援	要介護	合計	要支援	要介護	合計
22年度	817	8,923	9,740	1,939	7,250	9,189	2,220	7,459	9,679
23年度	813	8,429	9,242	1,838	7,370	9,208	1,638	7,912	9,550
24年度	712	8,443	9,155	2,142	7,033	9,175	1,568	7,753	9,321

平成 2 4 年度決算書

総括決算

資金収支計算書

(自)平成24年 4月 1日 (至)平成25年 3月31日

(法人名) 社会福祉法人 高槻市社会福祉事業団

1 頁

勘 定 科 目				予 算 額	決 算 額	差 異	備 考
	大	中	小				
経常活動による収支	収 入	介護保険収入		407,741,000	403,376,171	4,364,829	
		自立支援費等収入		63,681,000	64,665,440	-984,440	
		利用料収入		1,271,000	1,311,898	-40,898	
		措置費収入		2,580,000	2,395,892	184,108	
		受託事業収入		316,554,000	302,215,339	14,338,661	
		医療保険収入		7,974,000	8,825,600	-851,600	
		補助事業等収入		14,210,000	13,642,600	567,400	
		その他の事業費収入		20,208,000	20,172,512	35,488	
		経常経費補助金収入		33,340,000	30,171,689	3,168,311	
		寄付金収入		0	99,800	-99,800	
		雑収入		2,744,000	2,864,969	-120,969	
		受取利息配当金収入		322,000	322,276	-276	
		経理区分間繰入金収入		45,522,000	62,805,242	-17,283,242	
		経常収入計(1)		916,147,000	912,869,428	3,277,572	
		経常活動による支出	支 出	人件費支出		616,751,000	595,715,453
事務費支出				121,929,000	110,144,947	11,784,053	
事業費支出				114,832,000	107,479,604	7,352,396	
利用者負担軽減額				99,000	6,463	92,537	
経理区分間繰入金支出				45,522,000	62,805,242	-17,283,242	
経常支出計(2)				899,133,000	876,151,709	22,981,291	
経常活動資金収支差額(3)=(1)-(2)				17,014,000	36,717,719	-19,703,719	
施設整備等による収支	収 入	施設整備等収入計(4)		0	0	0	
		固定資産取得支出		16,721,000	16,182,901	538,099	
	支 出	施設整備等支出計(5)		16,721,000	16,182,901	538,099	
		施設整備等資金収支差額(6)=(4)-(5)		-16,721,000	-16,182,901	-538,099	
財務活動による収支	収 入	積立預金取崩収入		21,771,000	22,029,000	-258,000	
		財務収入計(7)		21,771,000	22,029,000	-258,000	
	支 出	積立預金積立支出		2,000,000	29,667,000	-27,667,000	
		財務支出計(8)		2,000,000	29,667,000	-27,667,000	
		財務活動資金収支差額(9)=(7)-(8)		19,771,000	-7,638,000	27,409,000	
予備費(10)				0	0	0	
当期資金収支差額合計(11)=(3)+(6)+(9)-(10)				20,064,000	12,896,818	7,167,182	
前期末支払資金残高(12)				282,741,546	282,743,126	-1,580	
当期末支払資金残高(11)+(12)				302,805,546	295,639,944	7,165,602	

事業活動収支計算書

自平成24年 4月 1日 至平成25年 3月31日

(法人名) 社会福祉法人 高槻市社会福祉事業団

1頁

勘 定 科 目				当年度決算額	前年度決算額	増 減	備 考	
	大	中	小					
事業活動収支の部	収 入	介護保険収入		403,376,171	379,113,700	24,262,471		
		自立支援費等収入		64,665,440	37,404,133	27,261,307		
		利用料収入		1,311,898	1,306,452	5,446		
		措置費収入		2,395,892	0	2,395,892		
		受託事業収入		302,215,339	308,002,659	-5,787,320		
		医療保険収入		8,825,600	7,537,150	1,288,450		
		補助事業等収入		13,642,600	28,463,900	-14,821,300		
		その他の事業収入		20,172,512	17,457,695	2,714,817		
		経常経費補助金収入		30,171,689	49,682,551	-19,510,862		
		寄付金収入		99,800	0	99,800		
		雑収入		2,864,969	2,441,660	423,309		
		引当金戻入		7,217,000	0	7,217,000		
		事業活動収入計(1)		856,958,910	831,409,900	25,549,010		
		事業活動支出の部	支 出	人件費支出		595,715,453	582,141,489	13,573,964
事務費支出				110,144,947	113,890,253	-3,745,306		
事業費支出				107,479,604	102,596,363	4,883,241		
利用者負担軽減額				6,463	26,396	-19,933		
減価償却費				15,339,224	11,804,519	3,534,705		
引当金繰入				8,274,000	2,646,000	5,628,000		
事業活動支出計(2)				836,959,691	813,105,020	23,854,671		
事業活動収支差額(3)=(1)-(2)				19,999,219	18,304,880	1,694,339		
事業活動外収支の部	収 入	受取利息配当金収入		322,276	456,100	-133,824		
		経理区分間繰入金収入		62,805,242	49,659,175	13,146,067		
		事業活動外収入計(4)		63,127,518	50,115,275	13,012,243		
		支 出	経理区分間繰入金支出		62,805,242	49,659,175	13,146,067	
			事業活動外支出計(5)		62,805,242	49,659,175	13,146,067	
事業活動外収支差額(6)=(4)-(5)				322,276	456,100	-133,824		
経常収支差額(7)=(3)+(6)				20,321,495	18,760,980	1,560,515		
特別収支の部	収 入	施設整備等寄付金収入		0	230,562	-230,562		
		その他の特別収入		91,623	0	91,623		
		特別収入計(8)		91,623	230,562	-138,939		
	支 出	固定資産除売却損		435,986	821,535	-385,549		
		その他の特別支出		91,623	0	91,623		
		特別支出計(9)		527,609	821,535	-293,926		
特別収支差額(10)=(8)-(9)				-435,986	-590,973	154,987		
当期活動収支差額(11)=(7)+(10)				19,885,509	18,170,007	1,715,502		
繰越活動収支差額の部	前期繰越活動収支差額(12)			234,038,955	194,101,948	39,937,007		
	当期末繰越活動収支差額(13)=(11)+(12)			253,924,464	212,271,955	41,652,509		
	基本金取崩額(14)			0	0	0		
	基本金組入額(15)			0	0	0		
	その他の積立金取崩額(16)			14,812,000	46,821,000	-32,009,000		
	その他の積立金積立額(17)			21,393,000	25,054,000	-3,661,000		
	次期繰越活動収支差額(18)=(13)+(14)-(15)+(16)-(17)				247,343,464	234,038,955	13,304,509	

貸借対照表

平成25年 3月31日現在

(法人名) 社会福祉法人 高槻市社会福祉事業団

1頁

科目名			資 産 の 部		
大	中	小	当 年 度 末	前 年 度 末	増 減
流動資産			478,945,520	463,400,637	15,544,883
	現金		560,299	490,518	69,781
		現金	28,800	21,690	7,110
		小口現金	531,499	468,828	62,671
	預金		293,444,308	277,441,436	16,002,872
		本部預金	43,504,427	32,877,016	10,627,411
		養護老人ホーム預金	13,198,013	9,391,162	3,806,851
		療育園預金	8,820,385	9,460,994	-640,609
		地域包括支援預金	5,326,646	5,290,637	36,009
		シルバーハウジング預金	330,032	235,117	94,915
		山手老人センター預金	4,165,878	4,808,217	-642,339
		介護予防支援預金	2,583,116	2,643,244	-60,128
		阿武山デイサービス預金	27,838,079	29,738,715	-1,900,636
		城東デイサービス預金	26,193,108	25,428,718	764,390
		山手デイサービス預金	33,053,707	32,205,575	848,132
		訪問介護預金	35,131,580	34,219,954	911,626
		自立支援費預金	53,551,564	53,725,230	-173,666
		居宅介護支援預金	18,942,082	18,953,531	-11,449
		訪問看護預金	16,810,978	14,487,423	2,323,555
		保健事業預金	865,492	1,135,769	-270,277
		産後ママサポート預金	3,129,221	2,840,134	289,087
	未収金		84,171,836	83,632,661	539,175
		介護保険未収金	55,863,010	55,875,598	-12,588
		介護保険未収金(利用者)	7,867,493	7,739,451	128,042
		過年度介護保険未収金	0	0	0
		過年度介護保険未収金(利用者)	12,283	3,963	8,320
		受託事業未収金	626,568	712,272	-85,704
		受託事業未収金(利用者)	0	298,228	-298,228
		支援費未収金	13,152,820	10,717,633	2,435,187
		支援費未収金(利用者)	188,093	156,278	31,815
		その他事業未収金	4,999,093	4,175,581	823,512
		その他事業未収金(利用者)	10,275	37,920	-27,645
		その他未収金	1,452,201	3,915,737	-2,463,536
	貯蔵品		104,000	78,000	26,000
	立替金		984,389	2,120,284	-1,135,895
		事故立替金	168,668	7,260	161,408
		互助会立替金	8,900	8,500	400
		厚生会立替金	0	150	-150
		その他立替金	806,821	2,104,374	-1,297,553
	前払金		583,688	540,738	42,950
	短期貸付金		100,000,000	100,000,000	0
	仮払金		0	0	0
	徴収不能引当金		-903,000	-903,000	0

社会福祉法人 高槻市社会福祉事業団

貸借対照表

平成25年 3月31日現在

(法人名) 社会福祉法人 高槻市社会福祉事業団

2頁

資 産 の 部			当 年 度 末	前 年 度 末	増 減
科 目 名					
大	中	小			
固定資産・基本財産			303,000,000	303,000,000	0
	基本財産特定預金		303,000,000	303,000,000	0
		基本財産特定預金	3,069,000	3,069,000	0
		基本財産有価証券	299,931,000	299,931,000	0
固定資産・その他の固定資産			386,450,520	378,404,829	8,045,691
	構築物		640,325	0	640,325
	車輛運搬具		20,830,707	15,168,267	5,662,440
	器具及び備品		22,882,354	28,876,739	-5,994,385
	ソフトウェア		7,350,134	7,250,823	99,311
	人件費積立預金		111,829,000	98,994,000	12,835,000
	修繕積立預金		47,048,000	47,048,000	0
	備品購入積立預金		106,278,000	112,532,000	-6,254,000
	その他事業安定積立預金		36,533,000	36,533,000	0
	退職給与積立預金		32,156,000	31,099,000	1,057,000
	徴収不能引当預金		903,000	903,000	0
資産の部合計			1,168,396,040	1,144,805,466	23,590,574

貸借対照表

平成25年 3月31日現在

1頁

科目名			負債の部		
大	中	小	当年度末	前年度末	増減
流動負債			184,208,576	181,560,511	2,648,065
	短期運営資金借入金		100,000,000	100,000,000	0
	未払金		77,817,597	76,128,896	1,688,701
		定例未払金	13,154,185	16,684,461	-3,530,276
		市精算未払金	17,640,610	17,155,166	485,444
		その他未払金	47,022,802	42,289,269	4,733,533
	預り金		6,390,979	5,431,615	959,364
		所得税預り金	813,641	673,283	140,358
		住民税預り金	1,061,200	997,600	63,600
		社会保険預り金	4,516,138	3,760,732	755,406
		雇用保険預り金	0	0	0
		厚生会預り金	0	0	0
		施設預り金	0	0	0
		その他預り金	0	0	0
	仮受金		0	0	0
固定負債			32,156,000	31,099,000	1,057,000
	退職給与引当金		32,156,000	31,099,000	1,057,000
負債の部合計			216,364,576	212,659,511	3,705,065
純資産の部					
基本金			403,000,000	403,000,000	0
	基本金		403,000,000	403,000,000	0
その他の積立金			301,688,000	295,107,000	6,581,000
	人件費積立金		111,829,000	98,994,000	12,835,000
	修繕積立金		47,048,000	47,048,000	0
	備品等購入積立金		106,278,000	112,532,000	-6,254,000
	他事業安定積立預金積立金		36,533,000	36,533,000	0
次期繰越活動収支差額			247,343,464	234,038,955	13,304,509
	次期繰越活動収支差額		247,343,464	234,038,955	13,304,509
	(うち当期活動収支差額)		19,885,509	0	19,885,509
純資産の部合計			952,031,464	932,145,955	19,885,509
負債及び純資産の部合計			1,168,396,040	1,144,805,466	23,590,574

脚注：1 減価償却の累計額 車両運搬具 24,075,021円
 器具及び備品 36,395,404円
 ソフトウェア 34,880,023円
 構築物 19,075円

〔注記〕

1 重要な会計方針

- (1)貯蔵品の評価方法
- (2)退職給与引当金の計上基準
- (3)有価証券の評価方法
- (4)消費税の会計処理

最終仕入原価法
 当期末に在籍する事業団職員が、自己都合により退職すると仮定した場合の当期末要支給額とする。
 移動平均原価法
 消費税の会計処理は、税込処理方式を採用しております。

財産目録

平成25年 3月31日現在

1頁

資産・負債の内訳		金額	
1. 資産の部			
1. 流動資産			
現金			
	現金		28,800
	小口現金		531,499
	現金 合計		560,299
預金			
	本部預金		43,504,427
	養護老人ホーム預金		13,198,013
	療育園預金		8,820,385
	地域包括支援預金		5,326,646
	シルバーハウジング預金		330,032
	山手老人センター預金		4,165,878
	介護予防支援預金		2,583,116
	阿武山デイサービス預金		27,838,079
	城東デイサービス預金		26,193,108
	山手デイサービス預金		33,053,707
	訪問介護預金		35,131,580
	自立支援費預金		53,551,564
	居宅介護支援預金		18,942,082
	訪問看護預金		16,810,978
	保健事業預金		865,492
	産後ママサポート預金		3,129,221
	預金 合計		293,444,308
未収金			
	介護保険未収金		55,863,010
	介護保険未収金(利用者)		7,867,493
	過年度介護保険未収金		0
	過年度介護保険未収金(利用者)		12,283
	受託事業未収金		626,568
	受託事業未収金(利用者)		0
	支援費未収金		13,152,820
	支援費未収金(利用者)		188,093
	その他事業未収金		4,999,093
	その他事業未収金(利用者)		10,275
	その他未収金		1,452,201
	未収金 合計		84,171,836
貯蔵品			
立替金			104,000
	事故立替金		168,668
	互助会立替金		8,900
	厚生会立替金		0
	その他立替金		806,821
	立替金 合計		984,389
前払金			583,688
	短期貸付金		100,000,000
	仮払金		0
	徴収不能引当金		-903,000
	流動資産 合計		478,945,520
2. 固定資産・基本財産			
(1) 基本財産特定預金			
	基本財産特定預金		3,069,000
	基本財産有価証券		299,931,000
	基本財産特定預金 合計		303,000,000
固定資産・基本財産 合計			
			303,000,000
3. 固定資産・その他の固定資産			
(2)	構築物		640,325
(3)	車輛運搬具		20,830,707
(4)	器具及び備品		22,882,354
(5)	ソフトウェア		7,350,134
(6)	人件費積立預金		111,829,000
(7)	修繕積立預金		47,048,000
(8)	備品購入積立預金		106,278,000
(9)	その他事業安定積立預金		36,533,000
(10)	退職給与積立預金		32,156,000
(11)	徴収不能引当預金		903,000
	固定資産・その他の固定資産 合計		386,450,520

財産目録

平成25年 3月31日現在

2頁

資産・負債の内訳		金額	
資産合計			1,168,396,040
2. 負債の部			
1. 流動負債			
短期運営資金借入金		100,000,000	
未払金			
定例未払金		13,154,185	
市精算未払金		17,640,610	
その他未払金		47,022,802	
未払金 合計		77,817,597	
預り金			
所得税預り金		813,641	
住民税預り金		1,061,200	
社会保険預り金		4,516,138	
雇用保険預り金		0	
厚生会預り金		0	
施設預り金		0	
その他預り金		0	
預り金 合計		6,390,979	
仮受金		0	
流動負債 合計		184,208,576	
2. 固定負債			
退職給与引当金		32,156,000	
固定負債 合計		32,156,000	
負債合計			216,364,576
差引 純資産			952,031,464

一 般 会 計

- 1 本部会計
- 2 養護老人ホーム会計(管理委託)
- 3 養護老人ホーム会計(短期宿泊事業)
- 4 療育園会計
- 5 シルバーハウジング生活援助員派遣事業会計
- 6 山手老人福祉センター会計
- 7 阿武山老人デイサービスセンター会計
- 8 城東老人デイサービスセンター会計
- 9 山手老人デイサービスセンター会計
- 10 訪問介護事業会計
- 11 障害福祉サービス事業会計
- 12 同行援護事業会計
- 13 移動支援事業会計

資金収支計算書

(自)平成24年 4月 1日 (至)平成25年 3月31日

(会計区分名)一般会計

1頁

		勘 定 科 目			予 算 額	決 算 額	差 異	備 考
		大	中	小				
経常活動による収支	収 入	介護保険収入			336,947,000	334,023,587	2,923,413	
		自立支援費等収入			63,681,000	64,665,440	-984,440	
		利用料収入			1,271,000	1,311,898	-40,898	
		措置費収入			2,580,000	2,395,892	184,108	
		受託事業収入			271,935,000	260,280,605	11,654,395	
		補助事業等収入			14,210,000	13,642,600	567,400	
		その他の事業費収入			20,208,000	20,172,512	35,488	
		経常経費補助金収入			33,340,000	30,171,689	3,168,311	
		寄付金収入			0	99,800	-99,800	
		雑収入			1,405,000	1,435,069	-30,069	
		受取利息配当金収入			322,000	322,276	-276	
		経理区分間繰入金収入			39,353,000	56,653,718	-17,300,718	
		経常収入計(1)			785,252,000	785,175,086	76,914	
		経常活動による支出	支 出	人件費支出			521,538,000	505,388,832
事務費支出				97,345,000	87,605,561	9,739,439		
事業費支出				113,360,000	106,296,331	7,063,669		
利用者負担軽減額				99,000	6,463	92,537		
経理区分間繰入金支出				36,465,000	49,919,242	-13,454,242		
経常支出計(2)				768,807,000	749,216,429	19,590,571		
経常活動資金収支差額(3)=(1)-(2)				16,445,000	35,958,657	-19,513,657		
施設整備等による収支	収 入	施設整備等収入計(4)			0	0	0	
		固定資産取得支出			16,494,000	16,182,901	311,099	
	支 出	施設整備等支出計(5)			16,494,000	16,182,901	311,099	
施設整備等資金収支差額(6)=(4)-(5)			-16,494,000	-16,182,901	-311,099			
財務活動による収支	収 入	積立預金取崩収入			21,664,000	22,029,000	-365,000	
		財務収入計(7)			21,664,000	22,029,000	-365,000	
	支 出	積立預金積立支出			2,000,000	29,667,000	-27,667,000	
		財務支出計(8)			2,000,000	29,667,000	-27,667,000	
		財務活動資金収支差額(9)=(7)-(8)			19,664,000	-7,638,000	27,302,000	
予備費(10)				0	0	0		
当期資金収支差額合計(11)=(3)+(6)+(9)-(10)				19,615,000	12,137,756	7,477,244		
前期末支払資金残高(12)				258,354,569	258,356,149	-1,580		
当期末支払資金残高(11)+(12)				277,969,569	270,493,905	7,475,664		

資金収支決算内訳表

(自)平成24年 4月 1日 (至)平成25年 3月31日

(会計区分名)一般会計

1頁

		勘定科目			合計	本部会計	養護老人ホーム会計管理	養護老人ホーム会計短期	療育園会計		
		大	中	小							
經常活動による収支	収入	介護保険収入			334,023,587	0	29,540,316	0	0		
		居室介護料収入			315,411,194	0	29,364,943	0	0		
		介護報酬収入			287,015,114	0	26,450,361	0	0		
		利用者負担金収入			28,396,080	0	2,914,582	0	0		
		居室介護支援介護料収入			0	0	0	0	0		
		利用者等利用料収入			18,411,713	0	176,000	0	0		
		食費収入			16,558,720	0	176,000	0	0		
		その他の利用料収入			1,852,993	0	0	0	0		
		その他の事業収入			200,680	0	-627	0	0		
		市町村特別事業収入			0	0	0	0	0		
		受託収入			0	0	0	0	0		
		介護報酬査定増減益			200,680	0	-627	0	0		
		自立支援費等収入			64,665,440	0	0	0	0		
		介護給付費収入			63,565,014	0	0	0	0		
		利用者負担金収入			1,100,426	0	0	0	0		
		利用料収入			1,311,898	0	0	1,311,898	0		
		利用者負担金収入			1,311,898	0	0	1,311,898	0		
		措置費収入			2,395,892	0	2,395,892	0	0		
		事業費収入			2,395,892	0	2,395,892	0	0		
		受託事業収入			260,280,605	0	121,871,743	3,552,192	87,795,727		
		受託事業収入			260,280,605	0	121,871,743	3,552,192	87,795,727		
		医療保険収入			0	0	0	0	0		
		療養費収入			0	0	0	0	0		
		利用者負担金収入			0	0	0	0	0		
		補助事業等収入			13,642,600	0	0	0	0		
		補助事業収入			13,637,350	0	0	0	0		
		利用者負担金収入			5,250	0	0	0	0		
		その他の事業費収入			20,172,512	0	0	0	0		
		訪問介護事業受託料収入			8,370,712	0	0	0	0		
		通所介護事業受託料収入			11,801,800	0	0	0	0		
		經常経費補助金収入			30,171,689	30,171,689	0	0	0		
		經常経費補助金収入			30,171,689	30,171,689	0	0	0		
		寄付金収入			99,800	0	99,800	0	0		
		寄付金収入			99,800	0	99,800	0	0		
		雑収入			1,435,069	1,119,955	101,261	0	157,250		
		雑収入			1,435,069	1,119,955	101,261	0	157,250		
		受取利息配当金収入			322,276	322,276	0	0	0		
		受取利息配当金収入			322,276	322,276	0	0	0		
		経理区分間繰入金収入			56,653,718	46,861,181	1,587,368	0	2,130,288		
		経理区分間繰入金収入			56,653,718	46,861,181	1,587,368	0	2,130,288		
		經常収入計(1)			785,175,086	78,475,101	155,596,380	4,864,090	90,083,265		
		支出	支	人件費支出			505,388,832	44,762,397	79,032,802	0	74,909,123
				役員報酬			1,568,840	1,568,840	0	0	0
				職員俸給			28,576,190	12,007,200	3,439,790	0	0
				職員諸手当			18,573,230	7,891,525	666,355	0	0
非常勤職員給与				401,605,771	10,513,711	66,077,758	0	65,722,440			
退職金				8,090,409	8,090,409	0	0	0			
法定福利費				46,974,392	4,690,712	8,848,899	0	9,186,683			
事務費支出				87,605,561	11,991,892	34,487,602	46,150	7,225,334			
報償費				0	0	0	0	0			
福利厚生費				4,638,743	1,142,579	372,185	0	176,605			
旅費交通費				724,450	39,710	16,130	0	55,130			
研修費				222,960	10,000	25,860	0	44,500			
消耗品費				3,121,570	627,740	363,730	0	423,589			
器具什器費				995,470	128,730	329,700	0	0			
印刷製本費				1,738,355	300,037	0	0	19,950			
水道光熱費				1,214,665	0	173,081	0	364,436			
燃料費				157,233	58,120	34,003	0	18,146			
修繕費				6,360,035	75,098	1,874,561	0	1,376,792			
通信運搬費				4,852,705	1,745,347	311,863	0	394,774			
会議費				150,991	26,995	13,838	0	14,940			
業務委託費				51,870,169	3,428,464	30,357,540	0	3,145,140			
手数料				4,442,360	3,227,624	173,040	0	21,210			
損害保険料				3,853,107	311,330	310,464	0	941,778			

資金収支決算内訳表

(自)平成24年 4月 1日 (至)平成25年 3月31日

(会計区分名)一般会計

2頁

勘定科目				合計	本部会計	養護老人ホーム会計管理	養護老人ホーム会計短期	療育園会計
大	中	小						
		賃借料		1,799,757	431,556	69,940	0	0
		租税公課		334,178	77,992	1,667	0	3,744
		雑費		1,128,813	360,570	60,000	46,150	224,600
		事業費支出		106,296,331	0	39,062,382	4,817,940	6,870,744
		給食費		33,524,744	0	15,673,296	1,149,540	1,306,000
		保健衛生費		3,244,283	0	1,080,998	62,370	498,014
		被服費		47,000	0	47,000	0	0
		教養娯楽費		5,218,441	0	583,371	0	29,746
		日用品費		2,445,041	0	1,015,458	0	0
		保育材料費		296,889	0	0	0	296,889
		本人支給金		2,395,892	0	2,395,892	0	0
		水道光熱費		47,036,422	0	17,181,163	3,606,030	2,987,890
		燃料費		3,878,627	0	52,595	0	552,558
		消耗品費		2,799,340	0	657,971	0	481,151
		器具什器費		1,453,469	0	297,968	0	0
		賃借料		2,480,647	0	76,670	0	10,960
		教育指導費		1,475,536	0	0	0	707,536
		雑費		0	0	0	0	0
		利用者負担軽減額		6,463	0	0	0	0
		利用者負担軽減額		6,463	0	0	0	0
		経理区分間繰入金支出		49,919,242	4,346,061	2,427,694	0	670,664
		経理区分間繰入金支出		49,919,242	4,346,061	2,427,694	0	670,664
		経常支出計(2)		749,216,429	61,100,350	155,010,480	4,864,090	89,675,865
		経常活動資金収支差額(3)=(1)-(2)		35,958,657	17,374,751	585,900	0	407,400
施設整備等による収支	収入							
			施設整備等収入計(4)	0	0	0	0	0
	支出		固定資産取得支出	16,182,901	2,345,030	585,900	0	407,400
			車両運搬具取得支出	11,673,550	0	0	0	0
			器具及び備品取得支出	3,849,951	2,345,030	585,900	0	0
			その他の固定資産取得支出	659,400	0	0	0	407,400
	施設整備等支出計(5)	16,182,901	2,345,030	585,900	0	407,400		
	施設整備等資金収支差額(6)=(4)-(5)		-16,182,901	-2,345,030	-585,900	0	-407,400	
財務活動による収支	収入		積立預金取崩収入	22,029,000	9,317,000	0	0	0
			積立預金取崩収入	22,029,000	9,317,000	0	0	0
		財務収入計(7)	22,029,000	9,317,000	0	0	0	
	支出		積立預金積立支出	29,667,000	16,832,000	0	0	0
			積立預金積立支出	29,667,000	16,832,000	0	0	0
		財務支出計(8)	29,667,000	16,832,000	0	0	0	
	財務活動資金収支差額(9)=(7)-(8)		-7,638,000	-7,515,000	0	0	0	
	当期資金収支差額合計(10)=(3)+(6)+(9)		12,137,756	7,514,721	0	0	0	
	前期末支払資金残高(11)		258,356,149	122,281,726	880	0	1,580	
	当期末支払資金残高(10)+(11)		270,493,905	129,796,447	880	0	1,580	

資金収支決算内訳表

(自)平成24年 4月 1日 (至)平成25年 3月31日

(会計区分名)一般会計

3頁

		勘定科目			合計	山手老人福祉センター	山手老人福祉センター-管理	阿武山老人デイサービス	城東老人デイサービス		
		大	中	小							
經常活動による収支	収入	介護保険収入			334,023,587	0	0	67,212,428	82,165,759		
		居宅介護料収入			315,411,194	0	0	62,102,533	75,277,546		
		介護報酬収入			287,015,114	0	0	56,507,148	68,662,980		
		利用者負担金収入			28,396,080	0	0	5,595,385	6,614,566		
		居宅介護支援介護料収入			0	0	0	0	0		
		利用者等利用料収入			18,411,713	0	0	5,109,895	6,762,843		
		食費収入			16,558,720	0	0	4,698,880	5,793,920		
		その他の利用料収入			1,852,993	0	0	411,015	968,923		
		その他の事業収入			200,680	0	0	0	125,370		
		市町村特別事業収入			0	0	0	0	0		
		受託収入			0	0	0	0	0		
		介護報酬査定増減益			200,680	0	0	0	125,370		
		自立支援費等収入			64,665,440	0	0	0	0		
		介護給付費収入			63,565,014	0	0	0	0		
		利用者負担金収入			1,100,426	0	0	0	0		
		利用料収入			1,311,898	0	0	0	0		
		利用者負担金収入			1,311,898	0	0	0	0		
		措置費収入			2,395,892	0	0	0	0		
		事業費収入			2,395,892	0	0	0	0		
		受託事業収入			260,280,605	7,214,974	39,845,969	0	0		
		受託事業収入			260,280,605	7,214,974	39,845,969	0	0		
		医療保険収入			0	0	0	0	0		
		療養費収入			0	0	0	0	0		
		利用者負担金収入			0	0	0	0	0		
		補助事業等収入			13,642,600	0	0	0	0		
		補助事業収入			13,637,350	0	0	0	0		
		利用者負担金収入			5,250	0	0	0	0		
		その他の事業費収入			20,172,512	0	0	11,801,800	0		
		訪問介護事業受託料収入			8,370,712	0	0	0	0		
		通所介護事業受託料収入			11,801,800	0	0	11,801,800	0		
		経常経費補助金収入			30,171,689	0	0	0	0		
		経常経費補助金収入			30,171,689	0	0	0	0		
		寄付金収入			99,800	0	0	0	0		
		寄付金収入			99,800	0	0	0	0		
		雑収入			1,435,069	0	0	14,921	20,461		
		雑収入			1,435,069	0	0	14,921	20,461		
		受取利息配当金収入			322,276	0	0	0	0		
		受取利息配当金収入			322,276	0	0	0	0		
		経理区分間繰入金収入			56,653,718	69,544	464,337	0	0		
		経理区分間繰入金収入			56,653,718	69,544	464,337	0	0		
		経常収入計(1)			785,175,086	7,284,518	40,310,306	79,029,149	82,186,220		
		支出	支	人件費支出			505,388,832	7,083,869	16,048,187	45,557,481	46,000,320
				役員報酬			1,568,840	0	0	0	0
				職員俸給			28,576,190	3,456,000	0	3,795,600	3,438,000
				職員諸手当			18,573,230	2,670,643	0	2,894,617	2,770,336
非常勤職員給与				401,605,771	0	13,993,811	35,452,118	36,051,668			
退職金				8,090,409	0	0	0	0			
法定福利費				46,974,392	957,226	2,054,376	3,415,146	3,740,316			
事務費支出				87,605,561	200,649	9,595,462	3,763,558	3,732,076			
報償費				0	0	0	0	0			
福利厚生費				4,638,743	16,783	37,800	617,432	551,792			
旅費交通費				724,450	0	2,900	480	3,520			
研修費				222,960	0	0	0	10,000			
消耗品費				3,121,570	3,527	166,863	288,510	281,870			
器具什器費				995,470	0	89,800	0	0			
印刷製本費				1,738,355	0	0	128,100	144,585			
水道光熱費				1,214,665	60,000	243,001	19,226	0			
燃料費				157,233	0	0	0	0			
修繕費				6,360,035	0	1,131,679	647,028	400,887			
通信運搬費				4,852,705	119,539	155,831	249,130	299,191			
会議費				150,991	800	8,958	19,596	17,640			
業務委託費			51,870,169	0	7,590,604	956,918	1,000,666				
手数料			4,442,360	0	40,987	225,046	146,442				
損害保険料			3,853,107	0	110,239	597,375	603,636				

資金収支決算内訳表

(自)平成24年 4月 1日 (至)平成25年 3月31日

(会計区分名)一般会計

4頁

勘定科目			合計	山手老人福祉センター	山手老人福祉センター-管理	阿武山老人デイサービス	城東老人デイサービス
大	中	小					
		賃借料	1,799,757	0	0	2,850	80,640
		租税公課	334,178	0	0	1,867	181,207
		雑費	1,128,813	0	16,800	10,000	10,000
		事業費支出	106,296,331	0	14,336,834	10,260,601	14,790,190
		給食費	33,524,744	0	0	3,626,990	5,865,980
		保健衛生費	3,244,283	0	550,934	390,142	283,929
		被服費	47,000	0	0	0	0
		教養娯楽費	5,218,441	0	352,459	1,423,206	1,441,246
		日用品費	2,445,041	0	0	523,529	477,121
		保育材料費	296,889	0	0	0	0
		本人支給金	2,395,892	0	0	0	0
		水道光熱費	47,036,422	0	11,906,985	2,309,681	4,045,819
		燃料費	3,878,627	0	286,975	991,090	878,731
		消耗品費	2,799,340	0	221,916	417,606	419,682
		器具什器費	1,453,469	0	165,565	158,912	341,690
		賃借料	2,480,647	0	84,000	419,445	1,035,992
		教育指導費	1,475,536	0	768,000	0	0
		雑費	0	0	0	0	0
		利用者負担軽減額	6,463	0	0	0	0
		利用者負担軽減額	6,463	0	0	0	0
		経理区分間繰入金支出	49,919,242	0	329,823	14,016,000	12,854,000
		経理区分間繰入金支出	49,919,242	0	329,823	14,016,000	12,854,000
		経常支出計(2)	749,216,429	7,284,518	40,310,306	73,597,640	77,376,586
		経常活動資金収支差額(3)=(1)-(2)	35,958,657	0	0	5,431,509	4,809,634
施設整備等による収支	収						
		施設整備等収入計(4)	0	0	0	0	0
	支	固定資産取得支出	16,182,901	0	0	463,200	3,989,721
		車輛運搬具取得支出	11,673,550	0	0	123,900	3,700,000
		器具及び備品取得支出	3,849,951	0	0	339,300	289,721
		その他の固定資産取得支出	659,400	0	0	0	0
	施設整備等支出計(5)	16,182,901	0	0	463,200	3,989,721	
	施設整備等資金収支差額(6)=(4)-(5)	-16,182,901	0	0	-463,200	-3,989,721	
財務活動による収支	収	積立預金取崩収入	22,029,000	0	0	464,000	3,990,000
		積立預金取崩収入	22,029,000	0	0	464,000	3,990,000
		財務収入計(7)	22,029,000	0	0	464,000	3,990,000
	支	積立預金積立支出	29,667,000	0	0	3,000,000	3,000,000
		積立預金積立支出	29,667,000	0	0	3,000,000	3,000,000
		財務支出計(8)	29,667,000	0	0	3,000,000	3,000,000
		財務活動資金収支差額(9)=(7)-(8)	-7,638,000	0	0	-2,536,000	990,000
	当期資金収支差額合計(10)=(3)+(6)+(9)	12,137,756	0	0	2,432,309	1,809,913	
	前期末支払資金残高(11)	258,356,149	0	1,077	19,270,525	16,422,727	
	当期末支払資金残高(10)+(11)	270,493,905	0	1,077	21,702,834	18,232,640	

資金収支決算内訳表

(自)平成24年 4月 1日 (至)平成25年 3月31日

(会計区分名)一般会計

5頁

		勘定科目			合計	山手老人デイサービス	訪問介護事業会計	障害福祉サービス事業	同行援護事業		
		大	中	小							
經常活動による収支	収入	介護保険収入			334,023,587	77,841,595	77,263,489	0	0		
		居宅介護料収入			315,411,194	71,749,288	76,916,884	0	0		
		介護報酬収入			287,015,114	64,996,021	70,398,604	0	0		
		利用者負担金収入			28,396,080	6,753,267	6,518,280	0	0		
		居宅介護支援介護料収入			0	0	0	0	0		
		利用者等利用料収入			18,411,713	6,092,307	270,668	0	0		
		食費収入			16,558,720	5,889,920	0	0	0		
		その他の利用料収入			1,852,993	202,387	270,668	0	0		
		その他の事業収入			200,680	0	75,937	0	0		
		市町村特別事業収入			0	0	0	0	0		
		受託収入			0	0	0	0	0		
		介護報酬査定増減益			200,680	0	75,937	0	0		
		自立支援費等収入			64,665,440	0	0	38,959,957	25,705,483		
		介護給付費収入			63,565,014	0	0	38,596,162	24,968,852		
		利用者負担金収入			1,100,426	0	0	363,795	736,631		
		利用料収入			1,311,898	0	0	0	0		
		利用者負担金収入			1,311,898	0	0	0	0		
		措置費収入			2,395,892	0	0	0	0		
		事業費収入			2,395,892	0	0	0	0		
		受託事業収入			260,280,605	0	0	0	0		
		受託事業収入			260,280,605	0	0	0	0		
		医療保険収入			0	0	0	0	0		
		療養費収入			0	0	0	0	0		
		利用者負担金収入			0	0	0	0	0		
		補助事業等収入			13,642,600	0	0	0	0		
		補助事業収入			13,637,350	0	0	0	0		
		利用者負担金収入			5,250	0	0	0	0		
		その他の事業費収入			20,172,512	0	8,370,712	0	0		
		訪問介護事業受託料収入			8,370,712	0	8,370,712	0	0		
		通所介護事業受託料収入			11,801,800	0	0	0	0		
		経常経費補助金収入			30,171,689	0	0	0	0		
		経常経費補助金収入			30,171,689	0	0	0	0		
		寄付金収入			99,800	0	0	0	0		
		寄付金収入			99,800	0	0	0	0		
		雑収入			1,435,069	18,000	3,221	0	0		
		雑収入			1,435,069	18,000	3,221	0	0		
		受取利息配当金収入			322,276	0	0	0	0		
		受取利息配当金収入			322,276	0	0	0	0		
		経理区分間繰入金収入			56,653,718	0	0	4,023,000	0		
		経理区分間繰入金収入			56,653,718	0	0	4,023,000	0		
		経常収入計(1)			785,175,086	77,859,595	85,637,422	42,982,957	25,705,483		
		支出	支	人件費支出			505,388,832	44,363,305	70,955,054	38,943,048	22,853,142
				役員報酬			1,568,840	0	0	0	0
				職員俸給			28,576,190	2,439,600	0	0	0
				職員諸手当			18,573,230	1,679,754	0	0	0
非常勤職員給与				401,605,771	37,903,421	63,478,891	36,481,509	21,867,636			
退職金				8,090,409	0	0	0	0			
法定福利費				46,974,392	2,340,530	7,476,163	2,461,539	985,506			
事務費支出				87,605,561	6,467,669	6,311,329	1,932,463	1,558,276			
報償費				0	0	0	0	0			
福利厚生費				4,638,743	647,903	686,260	185,289	168,007			
旅費交通費				724,450	4,700	9,490	195,760	360,630			
研修費				222,960	29,500	50,000	10,000	43,100			
消耗品費				3,121,570	300,932	443,382	154,963	18,827			
器具什器費				995,470	88,980	99,960	0	258,300			
印刷製本費				1,738,355	89,775	727,740	171,525	156,643			
水道光熱費				1,214,665	208,283	109,981	36,657	0			
燃料費				157,233	45,276	0	0	1,688			
修繕費				6,360,035	823,870	22,050	8,070	0			
通信運搬費				4,852,705	307,297	860,150	166,261	145,521			
会議費				150,991	19,784	19,923	7,727	790			
業務委託費			51,870,169	2,777,900	1,881,513	592,824	83,160				
手数料			4,442,360	372,825	181,395	17,757	35,245				
損害保険料			3,853,107	672,473	200,816	46,442	39,228				

資金収支決算内訳表

(自)平成24年 4月 1日 (至)平成25年 3月31日

(会計区分名)一般会計

6頁

勘定科目				合計	山手老人デイサービス	訪問介護事業会計	障害福祉サービス事業	同行援護事業
大	中	小						
		賃借料	1,799,757	450	910,741	303,580	0	
		租税公課	334,178	66,701	0	0	1,000	
		雑費	1,128,813	11,020	107,928	35,608	246,137	
		事業費支出	106,296,331	15,423,821	590,821	142,998	0	
		給食費	33,524,744	5,902,938	0	0	0	
		保健衛生費	3,244,283	228,046	83,250	66,600	0	
		被服費	47,000	0	0	0	0	
		教養娯楽費	5,218,441	1,388,413	0	0	0	
		日用品費	2,445,041	428,933	0	0	0	
		保育材料費	296,889	0	0	0	0	
		本人支給金	2,395,892	0	0	0	0	
		水道光熱費	47,036,422	4,998,854	0	0	0	
		燃料費	3,878,627	1,050,439	61,451	4,788	0	
		消耗品費	2,799,340	601,014	0	0	0	
		器具什器費	1,453,469	489,334	0	0	0	
		賃借料	2,480,647	335,850	446,120	71,610	0	
		教育指導費	1,475,536	0	0	0	0	
		雑費	0	0	0	0	0	
		利用者負担軽減額	6,463	0	6,463	0	0	
		利用者負担軽減額	6,463	0	6,463	0	0	
		経理区分間繰入金支出	49,919,242	6,500,000	5,541,000	1,940,000	1,294,000	
		経理区分間繰入金支出	49,919,242	6,500,000	5,541,000	1,940,000	1,294,000	
		経常支出計(2)	749,216,429	72,754,795	83,404,667	42,958,509	25,705,418	
		経常活動資金収支差額(3)=(1)-(2)	35,958,657	5,104,800	2,232,755	24,448	65	
施設整備等による収支	収入	施設整備等収入計(4)	0	0	0	0	0	
		固定資産取得支出	16,182,901	8,286,000	105,650	0	0	
	支出	車輛運搬具取得支出	11,673,550	7,744,000	105,650	0	0	
		器具及び備品取得支出	3,849,951	290,000	0	0	0	
		その他の固定資産取得支出	659,400	252,000	0	0	0	
		施設整備等支出計(5)	16,182,901	8,286,000	105,650	0	0	
	施設整備等資金収支差額(6)=(4)-(5)	-16,182,901	-8,286,000	-105,650	0	0		
財務活動による収支	収入	積立預金取崩収入	22,029,000	8,044,000	214,000	0	0	
		積立預金取崩収入	22,029,000	8,044,000	214,000	0	0	
		財務収入計(7)	22,029,000	8,044,000	214,000	0	0	
	支出	積立預金積立支出	29,667,000	4,862,000	1,973,000	0	0	
		積立預金積立支出	29,667,000	4,862,000	1,973,000	0	0	
		財務支出計(8)	29,667,000	4,862,000	1,973,000	0	0	
	財務活動資金収支差額(9)=(7)-(8)	-7,638,000	3,182,000	-1,759,000	0	0		
	当期資金収支差額合計(10)=(3)+(6)+(9)	12,137,756	800	368,105	24,448	65		
	前期末支払資金残高(11)	258,356,149	24,348,635	18,717,069	16,729,314	88		
	当期末支払資金残高(10)+(11)	270,493,905	24,349,435	19,085,174	16,753,762	153		

資金収支決算内訳表

(自)平成24年 4月 1日 (至)平成25年 3月31日

(会計区分名)一般会計

7頁

		勘 定 科 目			合 計	移動支援事業会計		
		大	中	小				
経常活動による収支	収 入	介護保険収入			334,023,587	0		
		居宅介護料収入			315,411,194	0		
		介護報酬収入			287,015,114	0		
		利用者負担金収入			28,396,080	0		
		居宅介護支援介護料収入			0	0		
		利用者等利用料収入			18,411,713	0		
		食費収入			16,558,720	0		
		その他の利用料収入			1,852,993	0		
		その他の事業収入			200,680	0		
		市町村特別事業収入			0	0		
		受託収入			0	0		
		介護報酬査定増減益			200,680	0		
		自立支援費等収入			64,665,440	0		
		介護給付費収入			63,565,014	0		
		利用者負担金収入			1,100,426	0		
		利用料収入			1,311,898	0		
		利用者負担金収入			1,311,898	0		
		措置費収入			2,395,892	0		
		事業費収入			2,395,892	0		
		受託事業収入			260,280,605	0		
		受託事業収入			260,280,605	0		
		医療保険収入			0	0		
		療養費収入			0	0		
		利用者負担金収入			0	0		
		補助事業等収入			13,642,600	13,642,600		
		補助事業収入			13,637,350	13,637,350		
		利用者負担金収入			5,250	5,250		
		その他の事業費収入			20,172,512	0		
		訪問介護事業受託料収入			8,370,712	0		
		通所介護事業受託料収入			11,801,800	0		
		経常経費補助金収入			30,171,689	0		
		経常経費補助金収入			30,171,689	0		
		寄付金収入			99,800	0		
		寄付金収入			99,800	0		
		雑収入			1,435,069	0		
		雑収入			1,435,069	0		
		受取利息配当金収入			322,276	0		
		受取利息配当金収入			322,276	0		
		経理区分間繰入金収入			56,653,718	1,518,000		
		経理区分間繰入金収入			56,653,718	1,518,000		
経常収入計(1)			785,175,086	15,160,600				
支 出	支 出	人件費支出			505,388,832	14,880,104		
		役員報酬			1,568,840	0		
		職員俸給			28,576,190	0		
		職員諸手当			18,573,230	0		
		非常勤職員給与			401,605,771	14,062,808		
		退職金			8,090,409	0		
		法定福利費			46,974,392	817,296		
		事務費支出			87,605,561	293,101		
		報償費			0	0		
		福利厚生費			4,638,743	36,108		
		旅費交通費			724,450	36,000		
		研修費			222,960	0		
		消耗品費			3,121,570	47,637		
		器具什器費			995,470	0		
		印刷製本費			1,738,355	0		
		水道光熱費			1,214,665	0		
		燃料費			157,233	0		
		修繕費			6,360,035	0		
		通信運搬費			4,852,705	97,801		
		会議費			150,991	0		
業務委託費			51,870,169	55,440				
手数料			4,442,360	789				
損害保険料			3,853,107	19,326				

資金収支決算内訳表

(自)平成24年 4月 1日 (至)平成25年 3月31日

(会計区分名)一般会計

8頁

勘定科目			合計	移動支援事業会計		
大	中	小				
		賃借料	1,799,757	0		
		租税公課	334,178	0		
		雑費	1,128,813	0		
		事業費支出	106,296,331	0		
		給食費	33,524,744	0		
		保健衛生費	3,244,283	0		
		被服費	47,000	0		
		教養娯楽費	5,218,441	0		
		日用品費	2,445,041	0		
		保育材料費	296,889	0		
		本人支給金	2,395,892	0		
		水道光熱費	47,036,422	0		
		燃料費	3,878,627	0		
		消耗品費	2,799,340	0		
		器具什器費	1,453,469	0		
		賃借料	2,480,647	0		
		教育指導費	1,475,536	0		
		雑費	0	0		
		利用者負担軽減額	6,463	0		
		利用者負担軽減額	6,463	0		
		経理区分間繰入金支出	49,919,242	0		
		経理区分間繰入金支出	49,919,242	0		
		経常支出計(2)	749,216,429	15,173,205		
		経常活動資金収支差額(3)=(1)-(2)	35,958,657	-12,605		
施設整備等による収支	収	施設整備等収入計(4)	0	0		
		固定資産取得支出	16,182,901	0		
	支	車輛運搬具取得支出	11,673,550	0		
		器具及び備品取得支出	3,849,951	0		
		その他の固定資産取得支出	659,400	0		
	施設整備等支出計(5)	16,182,901	0			
	施設整備等資金収支差額(6)=(4)-(5)	-16,182,901	0			
財務活動による収支	収	積立預金取崩収入	22,029,000	0		
		積立預金取崩収入	22,029,000	0		
		財務収入計(7)	22,029,000	0		
	支	積立預金積立支出	29,667,000	0		
		積立預金積立支出	29,667,000	0		
		財務支出計(8)	29,667,000	0		
	財務活動資金収支差額(9)=(7)-(8)	-7,638,000	0			
	当期資金収支差額合計(10)=(3)+(6)+(9)	12,137,756	-12,605			
	前期末支払資金残高(11)	258,356,149	40,582,528			
	当期末支払資金残高(10)+(11)	270,493,905	40,569,923			

事業活動収支計算書

自平成24年 4月 1日 至平成25年 3月31日

(法人名) 社会福祉法人 高槻市社会福祉事業団

1頁

勘定科目				当年度決算額	前年度決算額	増減	備考	
	大	中	小					
事業活動収支の部	収	介護保険収入		334,023,587	309,653,624	24,369,963		
		自立支援費等収入		64,665,440	37,404,133	27,261,307		
		利用料収入		1,311,898	1,306,452	5,446		
		措置費収入		2,395,892	0	2,395,892		
		受託事業収入		260,280,605	266,406,869	-6,126,264		
		補助事業等収入		13,642,600	28,463,900	-14,821,300		
		その他の事業収入		20,172,512	17,457,695	2,714,817		
		経常経費補助金収入		30,171,689	49,682,551	-19,510,862		
		寄付金収入		99,800	0	99,800		
		雑収入		1,435,069	1,918,260	-483,191		
	引当金戻入		7,217,000	0	7,217,000			
	事業活動収入計(1)				735,416,092	712,293,484	23,122,608	
	支	人件費支出		505,388,832	497,293,669	8,095,163		
事務費支出		87,605,561	91,395,142	-3,789,581				
事業費支出		106,296,331	101,584,970	4,711,361				
利用者負担軽減額		6,463	26,396	-19,933				
減価償却費		14,280,058	10,738,718	3,541,340				
引当金繰入		8,274,000	2,646,000	5,628,000				
事業活動支出計(2)				721,851,245	703,684,895	18,166,350		
事業活動収支差額(3)=(1)-(2)				13,564,847	8,608,589	4,956,258		
事業活動外収支の部	収	受取利息配当金収入		322,276	456,100	-133,824		
		経理区分間繰入金収入		56,653,718	46,964,406	9,689,312		
		事業活動外収入計(4)				56,975,994	47,420,506	9,555,488
	支	経理区分間繰入金支出		49,919,242	42,038,175	7,881,067		
		事業活動外支出計(5)				49,919,242	42,038,175	7,881,067
事業活動外収支差額(6)=(4)-(5)				7,056,752	5,382,331	1,674,421		
経常収支差額(7)=(3)+(6)				20,621,599	13,990,920	6,630,679		
特別収支の部	収	施設整備等寄付金収入		0	230,562	-230,562		
		その他の特別収入		3	0	3		
		特別収入計(8)				3	230,562	-230,559
	支	固定資産除売却損		430,347	778,925	-348,578		
		その他の特別支出		91,622	0	91,622		
特別支出計(9)				521,969	778,925	-256,956		
特別収支差額(10)=(8)-(9)				-521,966	-548,363	26,397		
当期活動収支差額(11)=(7)+(10)				20,099,633	13,442,557	6,657,076		
繰越活動収支差額の部	前期繰越活動収支差額(12)		206,439,376	169,390,819	37,048,557			
	当期末繰越活動収支差額(13)=(11)+(12)		226,539,009	182,833,376	43,705,633			
	基本金取崩額(14)		0	0	0			
	基本金組入額(15)		0	0	0			
	その他の積立金取崩額(16)		14,812,000	43,935,000	-29,123,000			
	その他の積立金積立額(17)		21,393,000	20,329,000	1,064,000			
次期繰越活動収支差額(18)=(13)+(14)-(15)+(16)-(17)				219,958,009	206,439,376	13,518,633		

事業活動収支内訳表

(自)平成24年 4月 1日 (至)平成25年 3月31日

(会計区分名)一般会計

1頁

	勘定科目			合計	本部会計	養護老人ホーム会計管理	養護老人ホーム会計短期	療育園会計	
	大	中	小						
事業活動収支の部	収	入	介護保険収入	334,023,587	0	29,540,316	0	0	
			居宅介護料収入	315,411,194	0	29,364,943	0	0	
			介護報酬収入	287,015,114	0	26,450,361	0	0	
			利用者負担金収入	28,396,080	0	2,914,582	0	0	
			居宅介護支援介護料収入	0	0	0	0	0	
			利用者等利用料収入	18,411,713	0	176,000	0	0	
			その他の利用料収入	1,852,993	0	0	0	0	
			食費収入	16,558,720	0	176,000	0	0	
			その他の事業収入	200,680	0	-627	0	0	
			市町村特別事業収入	0	0	0	0	0	
			受託収入	0	0	0	0	0	
			介護報酬査定増減益	200,680	0	-627	0	0	
			自立支援費等収入	64,665,440	0	0	0	0	
			介護給付費収入	63,565,014	0	0	0	0	
			利用者負担金収入	1,100,426	0	0	0	0	
			利用料収入	1,311,898	0	0	1,311,898	0	
			利用者負担金収入	1,311,898	0	0	1,311,898	0	
			措置費収入	2,395,892	0	2,395,892	0	0	
			事業費収入	2,395,892	0	2,395,892	0	0	
			受託事業収入	260,280,605	0	121,871,743	3,552,192	87,795,727	
			受託事業収入	260,280,605	0	121,871,743	3,552,192	87,795,727	
			医療保険収入	0	0	0	0	0	
			療養費収入	0	0	0	0	0	
			利用者負担金収入	0	0	0	0	0	
			補助事業等収入	13,642,600	0	0	0	0	
	補助事業収入	13,637,350	0	0	0	0			
	利用者負担金収入	5,250	0	0	0	0			
	その他の事業収入	20,172,512	0	0	0	0			
	訪問介護事業受託料収入	8,370,712	0	0	0	0			
	通所介護事業受託料収入	11,801,800	0	0	0	0			
	経常経費補助金収入	30,171,689	30,171,689	0	0	0			
	経常経費補助金収入	30,171,689	30,171,689	0	0	0			
	寄付金収入	99,800	0	99,800	0	0			
	寄付金収入	99,800	0	99,800	0	0			
	雑収入	1,435,069	1,119,955	101,261	0	157,250			
	雑収入	1,435,069	1,119,955	101,261	0	157,250			
	引当金戻入	7,217,000	7,217,000	0	0	0			
	退職給与引当金戻入	7,217,000	7,217,000	0	0	0			
	事業活動収入計(1)				735,416,092	38,508,644	154,009,012	4,864,090	87,952,977
	支	出	人件費支出	505,388,832	44,762,397	79,032,802	0	74,909,123	
			役員報酬	1,568,840	1,568,840	0	0	0	
			職員俸給	28,576,190	12,007,200	3,439,790	0	0	
			職員諸手当	18,573,230	7,891,525	666,355	0	0	
			非常勤職員給与	401,605,771	10,513,711	66,077,758	0	65,722,440	
			退職金	8,090,409	8,090,409	0	0	0	
法定福利費			46,974,392	4,690,712	8,848,895	0	9,186,683		
事務費支出			87,605,561	11,991,892	34,487,602	46,150	7,225,334		
福利厚生費			4,638,743	1,142,579	372,185	0	176,605		
旅費交通費			724,450	39,710	16,130	0	55,130		
研修費			222,960	10,000	25,860	0	44,500		
消耗品費			3,121,570	627,740	363,730	0	423,589		
器具什器費			995,470	128,730	329,700	0	0		
印刷製本費			1,738,355	300,037	0	0	19,950		
水道光熱費			1,214,665	0	173,081	0	364,436		
燃料費			157,233	58,120	34,003	0	18,146		
修繕費			6,360,035	75,098	1,874,561	0	1,376,792		
通信運搬費			4,852,705	1,745,347	311,863	0	394,774		
会議費			150,991	26,995	13,838	0	14,940		
業務委託費			51,870,169	3,428,464	30,357,540	0	3,145,140		
手数料			4,442,360	3,227,624	173,040	0	21,210		
損害保険料			3,853,107	311,330	310,464	0	941,778		
賃借料			1,799,757	431,556	69,940	0	0		
租税公課			334,178	77,992	1,667	0	3,744		
雑費			1,128,813	360,570	60,000	46,150	224,600		

事業活動収支内訳表

(自)平成24年 4月 1日 (至)平成25年 3月31日

(会計区分名)一般会計

2頁

勘 定 科 目				合 計	本部会計	養護老人ホーム会計管理	養護老人ホーム会計短期	療育園会計
大	中	小						
			事業費支出	106,296,331	0	39,062,382	4,817,940	6,870,744
			給食費	33,524,744	0	15,673,296	1,149,540	1,306,000
			保健衛生費	3,244,283	0	1,080,998	62,370	498,014
			被服費	47,000	0	47,000	0	0
			教養娯楽費	5,218,441	0	583,371	0	29,746
			日用品費	2,445,041	0	1,015,458	0	0
			保育材料費	296,889	0	0	0	296,889
			本人支給金	2,395,892	0	2,395,892	0	0
			水道光熱費	47,036,422	0	17,181,163	3,606,030	2,987,890
			燃料費	3,878,627	0	52,595	0	552,558
			消耗品費	2,799,340	0	657,971	0	481,151
			器具什器費	1,453,469	0	297,968	0	0
			賃借料	2,480,647	0	76,670	0	10,960
			教育指導費	1,475,536	0	0	0	707,536
			利用者負担軽減額	6,463	0	0	0	0
			利用者負担軽減額	6,463	0	0	0	0
			減価償却費	14,280,058	7,758,356	11,430	0	16,975
			減価償却費	14,280,058	7,758,356	11,430	0	16,975
			引当金繰入	8,274,000	8,274,000	0	0	0
			退職給与引当金繰入	8,274,000	8,274,000	0	0	0
			事業活動支出計(2)	721,851,245	72,786,645	152,594,216	4,864,090	89,022,176
			事業活動収支差額(3) = (1) - (2)	13,564,847	-34,278,001	1,414,796	0	-1,069,199
事業活動外収支の部	収 入		受取利息配当金収入	322,276	322,276	0	0	0
			受取利息配当金収入	322,276	322,276	0	0	0
			経理区分間繰入金収入	56,653,718	46,861,181	1,587,368	0	2,130,288
			経理区分間繰入金収入	56,653,718	46,861,181	1,587,368	0	2,130,288
			事業活動外収入計(4)	56,975,994	47,183,457	1,587,368	0	2,130,288
	支 出		経理区分間繰入金支出	49,919,242	4,346,061	2,427,694	0	670,664
			経理区分間繰入金支出	49,919,242	4,346,061	2,427,694	0	670,664
			事業活動外支出計(5)	49,919,242	4,346,061	2,427,694	0	670,664
			事業活動外収支差額(6) = (4) - (5)	7,056,752	42,837,396	-840,326	0	1,459,624
			経常収支差額(7) = (3) + (6)	20,621,599	8,559,395	574,470	0	390,425
特別収支の部	収 入		その他の特別収入	3	0	0	0	0
			その他の特別収入	3	0	0	0	0
			特別収入計(8)	3	0	0	0	0
	支 出		固定資産除売却損	430,347	0	0	0	0
			器具及び備品売却損・処分損	20,558	0	0	0	0
			車輛運搬具売却損・処分損	409,789	0	0	0	0
			その他の特別支出	91,622	0	0	0	0
			その他の特別支出	91,622	0	0	0	0
			特別支出計(9)	521,969	0	0	0	0
			特別収支差額(10) = (8) - (9)	-521,966	0	0	0	0
	当期活動収支差額(11) = (7) + (10)	20,099,633	8,559,395	574,470	0	390,425		
繰越活動収支差額の部		前期繰越活動収支差額(12)	206,439,376	50,913,834	880	0	1,580	
		当期末繰越活動収支差額(13) = (11) + (12)	226,539,009	59,473,229	575,350	0	392,005	
		基本金取崩額(14)	0	0	0	0	0	
		基本金取崩額	0	0	0	0	0	
		基本金組入額(15)	0	0	0	0	0	
		4号基本金組入額	0	0	0	0	0	
		その他の積立金取崩額(16)	14,812,000	2,100,000	0	0	0	
		その他の積立金取崩額	14,812,000	2,100,000	0	0	0	
		その他の積立金積立額(17)	21,393,000	8,558,000	0	0	0	
		その他の積立金積立額	21,393,000	8,558,000	0	0	0	
	次期繰越活動収支差額(18) = (13) + (14) - (15) + (16) - (17)	219,958,009	53,015,229	575,350	0	392,005		

事業活動収支内訳表

(自)平成24年 4月 1日 (至)平成25年 3月31日

(会計区分名)一般会計

3頁

	勘定科目			合計	NPO-法人	山手老人福祉センター管理	阿武山老人デイサービス	城東老人デイサービス	
	大	中	小						
事業活動収支の部	収入	介護保険収入			334,023,587	0	0	67,212,428	82,165,759
		居宅介護料収入			315,411,194	0	0	62,102,533	75,277,546
		介護報酬収入			287,015,114	0	0	56,507,148	68,662,980
		利用者負担金収入			28,396,080	0	0	5,595,385	6,614,566
		居宅介護支援介護料収入			0	0	0	0	0
		利用者等利用料収入			18,411,713	0	0	5,109,895	6,762,843
		その他の利用料収入			1,852,993	0	0	411,015	968,923
		食費収入			16,558,720	0	0	4,698,880	5,793,920
		その他の事業収入			200,680	0	0	0	125,370
		市町村特別事業収入			0	0	0	0	0
		受託収入			0	0	0	0	0
		介護報酬査定増減益			200,680	0	0	0	125,370
		自立支援費等収入			64,665,440	0	0	0	0
	介護給付費収入			63,565,014	0	0	0	0	
	利用者負担金収入			1,100,426	0	0	0	0	
	利用料収入			1,311,898	0	0	0	0	
	利用者負担金収入			1,311,898	0	0	0	0	
	措置費収入			2,395,892	0	0	0	0	
	事業費収入			2,395,892	0	0	0	0	
	受託事業収入			260,280,605	7,214,974	39,845,969	0	0	
	受託事業収入			260,280,605	7,214,974	39,845,969	0	0	
	医療保険収入			0	0	0	0	0	
	療養費収入			0	0	0	0	0	
	利用者負担金収入			0	0	0	0	0	
	補助事業等収入			13,642,600	0	0	0	0	
	補助事業収入			13,637,350	0	0	0	0	
	利用者負担金収入			5,250	0	0	0	0	
	その他の事業収入			20,172,512	0	0	11,801,800	0	
	訪問介護事業受託料収入			8,370,712	0	0	0	0	
	通所介護事業受託料収入			11,801,800	0	0	11,801,800	0	
	経常経費補助金収入			30,171,689	0	0	0	0	
	経常経費補助金収入			30,171,689	0	0	0	0	
	寄付金収入			99,800	0	0	0	0	
寄付金収入			99,800	0	0	0	0		
雑収入			1,435,069	0	0	14,921	20,461		
雑収入			1,435,069	0	0	14,921	20,461		
引当金戻入			7,217,000	0	0	0	0		
退職給与引当金戻入			7,217,000	0	0	0	0		
事業活動収入計(1)			735,416,092	7,214,974	39,845,969	79,029,149	82,186,220		
支出	人件費支出			505,388,832	7,083,869	16,048,187	45,557,481	46,000,320	
	役員報酬			1,568,840	0	0	0	0	
	職員俸給			28,576,190	3,456,000	0	3,795,600	3,438,000	
	職員諸手当			18,573,230	2,670,643	0	2,894,617	2,770,336	
	非常勤職員給与			401,605,771	0	13,993,811	35,452,118	36,051,668	
	退職金			8,090,409	0	0	0	0	
	法定福利費			46,974,392	957,226	2,054,376	3,415,146	3,740,316	
	事務費支出			87,605,561	200,649	9,595,462	3,763,558	3,732,076	
	福利厚生費			4,638,743	16,783	37,800	617,432	551,792	
	旅費交通費			724,450	0	2,900	480	3,520	
	研修費			222,960	0	0	0	10,000	
	消耗品費			3,121,570	3,527	166,863	288,510	281,870	
	器具什器費			995,470	0	89,800	0	0	
	印刷製本費			1,738,355	0	0	128,100	144,585	
	水道光熱費			1,214,665	60,000	243,001	19,226	0	
	燃料費			157,233	0	0	0	0	
	修繕費			6,360,035	0	1,131,679	647,028	400,887	
	通信運搬費			4,852,705	119,539	155,831	249,130	299,191	
	会議費			150,991	800	8,958	19,596	17,640	
	業務委託費			51,870,169	0	7,590,604	956,918	1,000,666	
	手数料			4,442,360	0	40,987	225,046	146,442	
	損害保険料			3,853,107	0	110,239	597,375	603,636	
	賃借料			1,799,757	0	0	2,850	80,640	
租税公課			334,178	0	0	1,867	181,207		
雑費			1,128,813	0	16,800	10,000	10,000		

事業活動収支内訳表

(自)平成24年 4月 1日 (至)平成25年 3月31日

(会計区分名)一般会計

4頁

		勘定科目			合 計	シブ-ルジ-ク	山手老人福祉センター管理	阿武山老人デイサービス	城東老人デイサービス	
		大	中	小						
		事業費支出			106,296,331	0	14,336,834	10,260,601	14,790,190	
		給食費			33,524,744	0	0	3,626,990	5,865,980	
		保健衛生費			3,244,283	0	550,934	390,142	283,929	
		被服費			47,000	0	0	0	0	
		教養娯楽費			5,218,441	0	352,459	1,423,206	1,441,246	
		日用品費			2,445,041	0	0	523,529	477,121	
		保育材料費			296,889	0	0	0	0	
		本人支給金			2,395,892	0	0	0	0	
		水道光熱費			47,036,422	0	11,906,985	2,309,681	4,045,819	
		燃料費			3,878,627	0	286,975	991,090	878,731	
		消耗品費			2,799,340	0	221,916	417,606	419,682	
		器具什器費			1,453,469	0	165,565	158,912	341,690	
		賃借料			2,480,647	0	84,000	419,445	1,035,992	
		教育指導費			1,475,536	0	768,000	0	0	
		利用者負担軽減額			6,463	0	0	0	0	
		利用者負担軽減額			6,463	0	0	0	0	
		減価償却費			14,280,058	0	0	2,427,673	1,733,479	
		減価償却費			14,280,058	0	0	2,427,673	1,733,479	
		引当金繰入			8,274,000	0	0	0	0	
		退職給与引当金繰入			8,274,000	0	0	0	0	
		事業活動支出計(2)			721,851,245	7,284,518	39,980,483	62,009,313	66,256,065	
		事業活動収支差額(3) = (1) - (2)			13,564,847	-69,544	-134,514	17,019,836	15,930,155	
事業活動外収支の部	収 入	受取利息配当金収入			322,276	0	0	0	0	
		受取利息配当金収入			322,276	0	0	0	0	
		経理区分間繰入金収入			56,653,718	69,544	464,337	0	0	
		経理区分間繰入金収入			56,653,718	69,544	464,337	0	0	
			事業活動外収入計(4)			56,975,994	69,544	464,337	0	0
		経理区分間繰入金支出			49,919,242	0	329,823	14,016,000	12,854,000	
		経理区分間繰入金支出			49,919,242	0	329,823	14,016,000	12,854,000	
			事業活動外支出計(5)			49,919,242	0	329,823	14,016,000	12,854,000
			事業活動外収支差額(6) = (4) - (5)			7,056,752	69,544	134,514	-14,016,000	-12,854,000
			経常収支差額(7) = (3) + (6)			20,621,599	0	0	3,003,836	3,076,155
特別収支の部	収 入	その他の特別収入			3	0	0	0	0	
		その他の特別収入			3	0	0	0	0	
			特別収入計(8)			3	0	0	0	0
		支 出	固定資産除売却損			430,347	0	0	3,233	76,004
			器具及び備品売却損・処分損			20,558	0	0	3,232	0
			車輛運搬具売却損・処分損			409,789	0	0	1	76,004
			その他の特別支出			91,622	0	0	0	0
			その他の特別支出			91,622	0	0	0	0
			特別支出計(9)			521,969	0	0	3,233	76,004
			特別収支差額(10) = (8) - (9)			-521,966	0	0	-3,233	-76,004
	当期活動収支差額(11) = (7) + (10)			20,099,633	0	0	3,000,603	3,000,151		
繰越活動収支差額の部	繰越活動収支差額の部	前期繰越活動収支差額(12)			206,439,376	0	1,077	28,423,703	21,274,827	
		当期末繰越活動収支差額(13) = (11) + (12)			226,539,009	0	1,077	31,424,306	24,274,978	
		基本金取崩額(14)			0	0	0	0	0	
		基本金取崩額			0	0	0	0	0	
		基本金組入額(15)			0	0	0	0	0	
		4号基本金組入額			0	0	0	0	0	
		その他の積立金取崩額(16)			14,812,000	0	0	464,000	3,990,000	
		その他の積立金取崩額			14,812,000	0	0	464,000	3,990,000	
		その他の積立金積立額(17)			21,393,000	0	0	3,000,000	3,000,000	
		その他の積立金積立額			21,393,000	0	0	3,000,000	3,000,000	
	次期繰越活動収支差額(18) = (13) + (14) - (15) + (16) - (17)			219,958,009	0	1,077	28,888,306	25,264,978		

事業活動収支内訳表

(自)平成24年 4月 1日 (至)平成25年 3月31日

(会計区分名)一般会計

5頁

	勘定科目			合計	山手老人デイサービス	訪問介護事業会計	障害福祉サービス事業	同行援護事業
	大	中	小					
事業活動収支の部	収	入	介護保険収入	334,023,587	77,841,595	77,263,489	0	0
			居宅介護料収入	315,411,194	71,749,288	76,916,884	0	0
			介護報酬収入	287,015,114	64,996,021	70,398,604	0	0
			利用者負担金収入	28,396,080	6,753,267	6,518,280	0	0
			居宅介護支援介護料収入	0	0	0	0	0
			利用者等利用料収入	18,411,713	6,092,307	270,668	0	0
			その他の利用料収入	1,852,993	202,387	270,668	0	0
			食費収入	16,558,720	5,889,920	0	0	0
			その他の事業収入	200,680	0	75,937	0	0
			市町村特別事業収入	0	0	0	0	0
			受託収入	0	0	0	0	0
			介護報酬査定増減益	200,680	0	75,937	0	0
			自立支援費等収入	64,665,440	0	0	38,959,957	25,705,483
			介護給付費収入	63,565,014	0	0	38,596,162	24,968,852
			利用者負担金収入	1,100,426	0	0	363,795	736,631
			利用料収入	1,311,898	0	0	0	0
			利用者負担金収入	1,311,898	0	0	0	0
	措置費収入	2,395,892	0	0	0	0		
	事業費収入	2,395,892	0	0	0	0		
	受託事業収入	260,280,605	0	0	0	0		
	受託事業収入	260,280,605	0	0	0	0		
	医療保険収入	0	0	0	0	0		
	療養費収入	0	0	0	0	0		
	利用者負担金収入	0	0	0	0	0		
	補助事業等収入	13,642,600	0	0	0	0		
	補助事業収入	13,637,350	0	0	0	0		
	利用者負担金収入	5,250	0	0	0	0		
	その他の事業収入	20,172,512	0	8,370,712	0	0		
	訪問介護事業受託料収入	8,370,712	0	8,370,712	0	0		
	通所介護事業受託料収入	11,801,800	0	0	0	0		
	経常経費補助金収入	30,171,689	0	0	0	0		
	経常経費補助金収入	30,171,689	0	0	0	0		
	寄付金収入	99,800	0	0	0	0		
寄付金収入	99,800	0	0	0	0			
雑収入	1,435,069	18,000	3,221	0	0			
雑収入	1,435,069	18,000	3,221	0	0			
引当金戻入	7,217,000	0	0	0	0			
退職給与引当金戻入	7,217,000	0	0	0	0			
事業活動収入計(1)				735,416,092	77,859,595	85,637,422	38,959,957	25,705,483
支	出	人件費支出	505,388,832	44,363,305	70,955,054	38,943,048	22,853,142	
		役員報酬	1,568,840	0	0	0	0	
		職員俸給	28,576,190	2,439,600	0	0	0	
		職員諸手当	18,573,230	1,679,754	0	0	0	
		非常勤職員給与	401,605,771	37,903,421	63,478,891	36,481,509	21,867,636	
		退職金	8,090,409	0	0	0	0	
		法定福利費	46,974,392	2,340,530	7,476,163	2,461,539	985,506	
		事務費支出	87,605,561	6,467,669	6,311,329	1,932,463	1,558,276	
		福利厚生費	4,638,743	647,903	686,260	185,289	168,007	
		旅費交通費	724,450	4,700	9,490	195,760	360,630	
		研修費	222,960	29,500	50,000	10,000	43,100	
		消耗品費	3,121,570	300,932	443,382	154,963	18,827	
		器具什器費	995,470	88,980	99,960	0	258,300	
		印刷製本費	1,738,355	89,775	727,740	171,525	156,643	
		水道光熱費	1,214,665	208,283	109,981	36,657	0	
		燃料費	157,233	45,276	0	0	1,688	
		修繕費	6,360,035	823,870	22,050	8,070	0	
		通信運搬費	4,852,705	307,297	860,150	166,261	145,521	
		会議費	150,991	19,784	19,923	7,727	790	
		業務委託費	51,870,169	2,777,900	1,881,513	592,824	83,160	
		手数料	4,442,360	372,825	181,395	17,757	35,245	
		損害保険料	3,853,107	672,473	200,816	46,442	39,228	
		賃借料	1,799,757	450	910,741	303,580	0	
租税公課	334,178	66,701	0	0	1,000			
雑費	1,128,813	11,020	107,928	35,608	246,137			

事業活動収支内訳表

(自)平成24年 4月 1日 (至)平成25年 3月31日

(会計区分名)一般会計

6頁

		勘定科目			合計	山手老人デイサービス	訪問介護事業会計	障害福祉サービス事業	同行援護事業
		大	中	小					
	事業費支出				106,296,331	15,423,821	590,821	142,998	0
	給食費				33,524,744	5,902,938	0	0	0
	保健衛生費				3,244,283	228,046	83,250	66,600	0
	被服費				47,000	0	0	0	0
	教養娯楽費				5,218,441	1,388,413	0	0	0
	日用品費				2,445,041	428,933	0	0	0
	保育材料費				296,889	0	0	0	0
	本人支給金				2,395,892	0	0	0	0
	水道光熱費				47,036,422	4,998,854	0	0	0
	燃料費				3,878,627	1,050,439	61,451	4,788	0
	消耗品費				2,799,340	601,014	0	0	0
	器具什器費				1,453,469	489,334	0	0	0
	賃借料				2,480,647	335,850	446,120	71,610	0
	教育指導費				1,475,536	0	0	0	0
	利用者負担軽減額				6,463	0	6,463	0	0
	利用者負担軽減額				6,463	0	6,463	0	0
	減価償却費				14,280,058	2,153,349	154,431	24,365	0
	減価償却費				14,280,058	2,153,349	154,431	24,365	0
	引当金繰入				8,274,000	0	0	0	0
	退職給与引当金繰入				8,274,000	0	0	0	0
事業活動支出計(2)				721,851,245	68,408,144	78,018,098	41,042,874	24,411,418	
事業活動収支差額(3) = (1) - (2)				13,564,847	9,451,451	7,619,324	-2,082,917	1,294,065	
事業活動外収支の部	受取利息配当金収入				322,276	0	0	0	0
	受取利息配当金収入				322,276	0	0	0	0
	経理区分間繰入金収入				56,653,718	0	0	4,023,000	0
	経理区分間繰入金収入				56,653,718	0	0	4,023,000	0
	事業活動外収入計(4)				56,975,994	0	0	4,023,000	0
	経理区分間繰入金支出				49,919,242	6,500,000	5,541,000	1,940,000	1,294,000
	経理区分間繰入金支出				49,919,242	6,500,000	5,541,000	1,940,000	1,294,000
	事業活動外支出計(5)				49,919,242	6,500,000	5,541,000	1,940,000	1,294,000
	事業活動外収支差額(6) = (4) - (5)				7,056,752	-6,500,000	-5,541,000	2,083,000	-1,294,000
	経常収支差額(7) = (3) + (6)				20,621,599	2,951,451	2,078,324	83	65
特別収支の部	その他の特別収入				3	0	1	1	1
	その他の特別収入				3	0	1	1	1
	特別収入計(8)				3	0	1	1	1
	固定資産除売却損				430,347	333,784	17,326	0	0
	器具及び備品売却損・処分損				20,558	0	17,326	0	0
	車輛運搬具売却損・処分損				409,789	333,784	0	0	0
	その他の特別支出				91,622	2,845	88,776	0	0
	その他の特別支出				91,622	2,845	88,776	0	0
	特別支出計(9)				521,969	336,629	106,102	0	0
	特別収支差額(10) = (8) - (9)				-521,966	-336,629	-106,101	1	1
当期活動収支差額(11) = (7) + (10)				20,099,633	2,614,822	1,972,223	84	66	
前期繰越活動収支差額(12)				206,439,376	28,492,378	19,780,090	16,968,390	88	
当期末繰越活動収支差額(13) = (11) + (12)				226,539,009	31,107,200	21,752,313	16,968,474	154	
繰越活動収支差額の部	基本金取崩額(14)				0	0	0	0	0
	基本金取崩額				0	0	0	0	0
	基本金組入額(15)				0	0	0	0	0
	4号基本金組入額				0	0	0	0	0
	その他の積立金取崩額(16)				14,812,000	8,044,000	214,000	0	0
	その他の積立金取崩額				14,812,000	8,044,000	214,000	0	0
	その他の積立金積立額(17)				21,393,000	4,862,000	1,973,000	0	0
	その他の積立金積立額				21,393,000	4,862,000	1,973,000	0	0
次期繰越活動収支差額(18) = (13) + (14) - (15) + (16) - (17)				219,958,009	34,289,200	19,993,313	16,968,474	154	

事業活動収支内訳表

(自)平成24年 4月 1日 (至)平成25年 3月31日

(会計区分名)一般会計

7頁

	勘定科目			合計	移動支援事業会計		
	大	中	小				
事業活動収支の部	収	入	介護保険収入	334,023,587	0		
			居宅介護料収入	315,411,194	0		
			介護報酬収入	287,015,114	0		
			利用者負担金収入	28,396,080	0		
			居宅介護支援介護料収入	0	0		
			利用者等利用料収入	18,411,713	0		
			その他の利用料収入	1,852,993	0		
			食費収入	16,558,720	0		
			その他の事業収入	200,680	0		
			市町村特別事業収入	0	0		
			受託収入	0	0		
			介護報酬査定増減益	200,680	0		
			自立支援費等収入	64,665,440	0		
			介護給付費収入	63,565,014	0		
			利用者負担金収入	1,100,426	0		
			利用料収入	1,311,898	0		
			利用者負担金収入	1,311,898	0		
			措置費収入	2,395,892	0		
			事業費収入	2,395,892	0		
	受託事業収入	260,280,605	0				
	受託事業収入	260,280,605	0				
	医療保険収入	0	0				
	療養費収入	0	0				
	利用者負担金収入	0	0				
	補助事業等収入	13,642,600	13,642,600				
	補助事業収入	13,637,350	13,637,350				
	利用者負担金収入	5,250	5,250				
	その他の事業収入	20,172,512	0				
	訪問介護事業受託料収入	8,370,712	0				
	通所介護事業受託料収入	11,801,800	0				
	経常経費補助金収入	30,171,689	0				
	経常経費補助金収入	30,171,689	0				
	寄付金収入	99,800	0				
	寄付金収入	99,800	0				
	雑収入	1,435,069	0				
	雑収入	1,435,069	0				
	引当金戻入	7,217,000	0				
	退職給与引当金戻入	7,217,000	0				
	事業活動収入計(1)	735,416,092	13,642,600				
	支	出	人件費支出	505,388,832	14,880,104		
役員報酬			1,568,840	0			
職員俸給			28,576,190	0			
職員諸手当			18,573,230	0			
非常勤職員給与			401,605,771	14,062,808			
退職金			8,090,409	0			
法定福利費			46,974,392	817,296			
事務費支出			87,605,561	293,101			
福利厚生費			4,638,743	36,108			
旅費交通費			724,450	36,000			
研修費			222,960	0			
消耗品費			3,121,570	47,637			
器具什器費			995,470	0			
印刷製本費			1,738,355	0			
水道光熱費			1,214,665	0			
燃料費			157,233	0			
修繕費			6,360,035	0			
通信運搬費			4,852,705	97,801			
会議費			150,991	0			
業務委託費			51,870,169	55,440			
手数料			4,442,360	789			
損害保険料			3,853,107	19,326			
賃借料			1,799,757	0			
租税公課	334,178	0					
雑費	1,128,813	0					

事業活動収支内訳表

(自)平成24年 4月 1日 (至)平成25年 3月31日

(会計区分名)一般会計

8頁

	勘定科目			合計	移動支援事業会計			
	大	中	小					
	事業費支出			106,296,331	0			
		給食費		33,524,744	0			
		保健衛生費		3,244,283	0			
		被服費		47,000	0			
		教養娯楽費		5,218,441	0			
		日用品費		2,445,041	0			
		保育材料費		296,889	0			
		本人支給金		2,395,892	0			
		水道光熱費		47,036,422	0			
		燃料費		3,878,627	0			
		消耗品費		2,799,340	0			
		器具什器費		1,453,469	0			
		賃借料		2,480,647	0			
		教育指導費		1,475,536	0			
		利用者負担軽減額		6,463	0			
		利用者負担軽減額		6,463	0			
		減価償却費		14,280,058	0			
		減価償却費		14,280,058	0			
		引当金繰入		8,274,000	0			
		退職給与引当金繰入		8,274,000	0			
	事業活動支出計(2)			721,851,245	15,173,205			
	事業活動収支差額(3) = (1) - (2)			13,564,847	-1,530,605			
事業活動外収支の部	収	受取利息配当金収入		322,276	0			
		受取利息配当金収入		322,276	0			
		経理区分間繰入金収入		56,653,718	1,518,000			
		経理区分間繰入金収入		56,653,718	1,518,000			
		事業活動外収入計(4)			56,975,994	1,518,000		
	支	経理区分間繰入金支出		49,919,242	0			
		経理区分間繰入金支出		49,919,242	0			
		事業活動外支出計(5)			49,919,242	0		
		事業活動外収支差額(6) = (4) - (5)			7,056,752	1,518,000		
		経常収支差額(7) = (3) + (6)			20,621,599	-12,605		
特別収支の部	収	その他の特別収入		3	0			
		その他の特別収入		3	0			
		特別収入計(8)			3	0		
	支	固定資産売却損		430,347	0			
		器具及び備品売却損・処分損		20,558	0			
		車輛運搬具売却損・処分損		409,789	0			
		その他の特別支出		91,622	1			
		その他の特別支出		91,622	1			
		特別支出計(9)			521,969	1		
		特別収支差額(10) = (8) - (9)			-521,966	-1		
当期活動収支差額(11) = (7) + (10)			20,099,633	-12,606				
繰越活動収支差額の部	前期繰越活動収支差額(12)			206,439,376	40,582,529			
	当期末繰越活動収支差額(13) = (11) + (12)			226,539,009	40,569,923			
	基本金取崩額(14)			0	0			
	基本金取崩額			0	0			
	基本金組入額(15)			0	0			
	4号基本金組入額			0	0			
	その他の積立金取崩額(16)			14,812,000	0			
	その他の積立金取崩額			14,812,000	0			
	その他の積立金積立額(17)			21,393,000	0			
	その他の積立金積立額			21,393,000	0			
次期繰越活動収支差額(18) = (13) + (14) - (15) + (16) - (17)			219,958,009	40,569,923				

貸借対照表

平成25年 3月31日現在

(会計区分名)一般会計

1頁

科目名			資産の部		
大	中	小	当年度末	前年度末	増減
流動資産			417,826,724	403,637,361	14,189,363
	現金		445,595	402,989	42,606
		現金	28,800	21,690	7,110
		小口現金	416,795	381,299	35,496
	預金		245,786,773	232,090,698	13,696,075
		本部預金	43,504,427	32,877,016	10,627,411
		養護老人ホーム預金	13,198,013	9,391,162	3,806,851
		療育園預金	8,820,385	9,460,994	-640,609
		シルバーハウジング預金	330,032	235,117	94,915
		山手老人センター預金	4,165,878	4,808,217	-642,339
		阿武山デイサービス預金	27,838,079	29,738,715	-1,900,636
		城東デイサービス預金	26,193,108	25,428,718	764,390
		山手デイサービス預金	33,053,707	32,205,575	848,132
		訪問介護預金	35,131,580	34,219,954	911,626
		自立支援費預金	53,551,564	53,725,230	-173,666
	未収金		71,040,479	69,435,442	1,605,037
		介護保険未収金	45,285,780	44,158,176	1,127,604
		介護保険未収金(利用者)	7,498,271	7,239,263	259,008
		過年度介護保険未収金	0	0	0
		過年度介護保険未収金(利用者)	12,283	3,963	8,320
		受託事業未収金	306,768	370,272	-63,504
		受託事業未収金(利用者)	0	298,228	-298,228
		支援費未収金	13,152,820	10,717,633	2,435,187
		支援費未収金(利用者)	188,093	156,278	31,815
		その他事業未収金	3,370,519	2,739,716	630,803
		その他未収金	1,225,945	3,751,913	-2,525,968
	貯蔵品		84,000	78,000	6,000
	立替金		984,389	2,120,284	-1,135,895
		事故立替金	168,668	7,260	161,408
		互助会立替金	8,900	8,500	400
		厚生会立替金	0	150	-150
		その他立替金	806,821	2,104,374	-1,297,553
	前払金		317,488	341,948	-24,460
	短期貸付金		100,000,000	100,000,000	0
	仮払金		0	0	0
	徴収不能引当金		-832,000	-832,000	0
固定資産・基本財産			303,000,000	303,000,000	0
	基本財産特定預金		303,000,000	303,000,000	0
		基本財産特定預金	3,069,000	3,069,000	0
		基本財産有価証券	299,931,000	299,931,000	0
固定資産・その他の固定資産			335,745,104	326,726,227	9,018,877
	構築物		640,325	0	640,325
	車輛運搬具		18,799,248	12,206,744	6,592,504
	器具及び備品		22,674,397	28,625,660	-5,951,263
	ソフトウェア		7,350,134	7,250,823	99,311
	人件費積立預金		98,329,000	85,494,000	12,835,000
	修繕積立預金		46,048,000	46,048,000	0
	備品購入積立預金		78,930,000	85,184,000	-6,254,000
	その他事業安定積立預金		29,986,000	29,986,000	0
	退職給与積立預金		32,156,000	31,099,000	1,057,000
	徴収不能引当預金		832,000	832,000	0
資産の部合計			1,056,571,828	1,033,363,588	23,208,240

貸借対照表

平成25年 3月31日現在

1頁

科目名			負債の部		
大	中	小	当年度末	前年度末	増減
流動負債			148,164,819	146,113,212	2,051,607
	短期運営資金借入金		73,500,000	73,500,000	0
	未払金		68,294,640	67,204,457	1,090,183
		定例未払金	12,420,433	15,946,129	-3,525,696
		市精算未払金	14,901,898	14,299,010	602,888
		その他未払金	40,972,309	36,959,318	4,012,991
	預り金		6,370,179	5,408,755	961,424
		所得税預り金	792,841	650,423	142,418
		住民税預り金	1,061,200	997,600	63,600
		社会保険預り金	4,516,138	3,760,732	755,406
		雇用保険預り金	0	0	0
		厚生会預り金	0	0	0
		施設預り金	0	0	0
		その他預り金	0	0	0
	仮受金		0	0	0
固定負債			32,156,000	31,099,000	1,057,000
	退職給与引当金		32,156,000	31,099,000	1,057,000
負債の部合計			180,320,819	177,212,212	3,108,607
純資産の部					
基本金			403,000,000	403,000,000	0
	基本金		403,000,000	403,000,000	0
その他の積立金			253,293,000	246,712,000	6,581,000
	人件費積立金		98,329,000	85,494,000	12,835,000
	修繕積立金		46,048,000	46,048,000	0
	備品等購入積立金		78,930,000	85,184,000	-6,254,000
	他事業安定積立預金積立金		29,986,000	29,986,000	0
次期繰越活動収支差額			219,958,009	206,439,376	13,518,633
	次期繰越活動収支差額		219,958,009	206,439,376	13,518,633
	(うち当期活動収支差額)		20,099,633	0	20,099,633
純資産の部合計			876,251,009	856,151,376	20,099,633
負債及び純資産の部合計			1,056,571,828	1,033,363,588	23,208,240

脚注：1 減価償却の累計額 車両運搬具 20,578,270円
 器具及び備品 34,316,400円
 ソフトウェア 34,880,023円
 構築物 19,075円

〔注記〕

1 重要な会計方針

- (1)貯蔵品の評価方法
- (2)退職給与引当金の計上基準
- (3)有価証券の評価方法
- (4)消費税の会計処理

最終仕入原価法
 当期末に在籍する事業団職員が、自己都合により退職すると仮定した場合の当期末要支給額とする。
 移動平均原価法
 消費税の会計処理は、税込処理方式を採用しております。

財産目録

平成25年 3月31日現在

(会計区分名) 一般会計

1頁

資産・負債の内訳		金額	
1. 資産の部			
1. 流動資産			
現金			
現金		28,800	
小口現金		416,795	
現金合計		445,595	
預金			
本部預金		43,504,427	
養護老人ホーム預金		13,198,013	
療育園預金		8,820,385	
シルバーハウジング預金		330,032	
山手老人センター預金		4,165,878	
阿武山デイサービス預金		27,838,079	
城東デイサービス預金		26,193,108	
山手デイサービス預金		33,053,707	
訪問介護預金		35,131,580	
自立支援費預金		53,551,564	
預金合計		245,786,773	
未収金			
介護保険未収金		45,285,780	
介護保険未収金(利用者)		7,498,271	
過年度介護保険未収金		0	
過年度介護保険未収金(利用者)		12,283	
受託事業未収金		306,768	
受託事業未収金(利用者)		0	
支援費未収金		13,152,820	
支援費未収金(利用者)		188,093	
その他事業未収金		3,370,519	
その他未収金		1,225,945	
未収金合計		71,040,479	
貯蔵品			
立替金		84,000	
事故立替金		168,668	
互助会立替金		8,900	
厚生会立替金		0	
その他立替金		806,821	
立替金合計		984,389	
前払金		317,488	
短期貸付金		100,000,000	
仮払金		0	
徴収不能引当金		-832,000	
流動資産合計		417,826,724	
2. 固定資産・基本財産			
(1) 基本財産特定預金			
基本財産特定預金		3,069,000	
基本財産有価証券		299,931,000	
基本財産特定預金合計		303,000,000	
固定資産・基本財産合計		303,000,000	
3. 固定資産・その他の固定資産			
(2) 構築物		640,325	
(3) 車輛運搬具		18,799,248	
(4) 器具及び備品		22,674,397	
(5) ソフトウェア		7,350,134	
(6) 人件費積立預金		98,329,000	
(7) 修繕積立預金		46,048,000	
(8) 備品購入積立預金		78,930,000	
(9) その他事業安定積立預金		29,986,000	
(10) 退職給与積立預金		32,156,000	
(11) 徴収不能引当預金		832,000	
固定資産・その他の固定資産合計		335,745,104	

財産目録

平成25年 3月31日現在

(会計区分名) 一般会計

2頁

資産・負債の内訳		金額	
資産合計			1,056,571,828
2. 負債の部			
1. 流動負債			
短期運営資金借入金		73,500,000	
未払金			
定例未払金		12,420,433	
市精算未払金		14,901,898	
その他未払金		40,972,309	
未払金 合計		68,294,640	
預り金			
所得税預り金		792,841	
住民税預り金		1,061,200	
社会保険預り金		4,516,138	
雇用保険預り金		0	
厚生会預り金		0	
施設預り金		0	
その他預り金		0	
預り金 合計		6,370,179	
仮受金		0	
流動負債 合計		148,164,819	
2. 固定負債			
退職給与引当金		32,156,000	
固定負債 合計		32,156,000	
負債合計			180,320,819
差 引 純 資 産			876,251,009

特 別 会 計

- 1 居宅介護支援事業会計
- 2 訪問看護事業会計
- 3 健康づくり・健康推進事業会計
- 4 地域包括支援センター会計
- 5 介護予防支援事業会計
- 6 産後ママサポート事業会計

資金収支計算書

(自)平成24年 4月 1日 (至)平成25年 3月31日

(会計区分名)特別会計

1頁

		勘定科目			予算額	決算額	差異	備考	
		大	中	小					
経常活動による収支	収入				70,794,000	69,352,584	1,441,416		
					44,619,000	41,934,734	2,684,266		
					7,974,000	8,825,600	-851,600		
					1,339,000	1,429,900	-90,900		
					6,169,000	6,151,524	17,476		
			経常収入計(1)			130,895,000	127,694,342	3,200,658	
	支出					95,213,000	90,326,621	4,886,379	
						24,584,000	22,539,386	2,044,614	
						1,472,000	1,183,273	288,727	
						9,057,000	12,886,000	-3,829,000	
			経常支出計(2)			130,326,000	126,935,280	3,390,720	
		経常活動資金収支差額(3)=(1)-(2)			569,000	759,062	-190,062		
施設整備等による収支	収入								
					0	0	0		
	支出				227,000	0	227,000		
					227,000	0	227,000		
		施設整備等資金収支差額(6)=(4)-(5)			-227,000	0	-227,000		
財務活動による収支	収入				107,000	0	107,000		
					107,000	0	107,000		
	支出				0	0	0		
					107,000	0	107,000		
		財務活動資金収支差額(9)=(7)-(8)			107,000	0	107,000		
		予備費(10)			0	0	0		
		当期資金収支差額合計(11)=(3)+(6)+(9)-(10)			449,000	759,062	-310,062		
		前期末支払資金残高(12)			24,386,977	24,386,977	0		
		当期末支払資金残高(11)+(12)			24,835,977	25,146,039	-310,062		

資金収支決算内訳表

(自)平成24年 4月 1日 (至)平成25年 3月31日

(会計区分名) 特別会計

1 頁

		勘 定 科 目			合 計	居宅介護支援事業会計	訪問看護事業会計	健康づくり・健診推進	地域包括支援センター		
		大	中	小							
経 常 活 動 に よ る 収 支	収 入	介護保険収入			69,352,584	25,188,499	28,245,633	0	0		
		居宅介護料収入			28,182,837	0	28,182,837	0	0		
		介護報酬収入			25,564,673	0	25,564,673	0	0		
		利用者負担金収入			2,618,164	0	2,618,164	0	0		
		居宅介護支援介護料収入			39,796,978	24,207,680	0	0	0		
		利用者等利用料収入			62,796	0	62,796	0	0		
		食費収入			0	0	0	0	0		
		その他の利用料収入			62,796	0	62,796	0	0		
		その他の事業収入			1,309,973	980,819	0	0	0		
		市町村特別事業収入			804,950	498,650	0	0	0		
		受託収入			454,349	454,349	0	0	0		
		介護報酬査定増減益			50,674	27,820	0	0	0		
		自立支援費等収入			0	0	0	0	0		
		介護給付費収入			0	0	0	0	0		
		利用者負担金収入			0	0	0	0	0		
		利用料収入			0	0	0	0	0		
		利用者負担金収入			0	0	0	0	0		
		措置費収入			0	0	0	0	0		
		事業費収入			0	0	0	0	0		
		受託事業収入			41,934,734	0	0	13,154,243	21,095,200		
		受託事業収入			41,934,734	0	0	13,154,243	21,095,200		
		医療保険収入			8,825,600	0	8,825,600	0	0		
		療養費収入			8,528,665	0	8,528,665	0	0		
		利用者負担金収入			296,935	0	296,935	0	0		
		補助事業等収入			0	0	0	0	0		
		補助事業収入			0	0	0	0	0		
		利用者負担金収入			0	0	0	0	0		
		その他の事業費収入			0	0	0	0	0		
		訪問介護事業受託料収入			0	0	0	0	0		
		通所介護事業受託料収入			0	0	0	0	0		
		経常経費補助金収入			0	0	0	0	0		
		経常経費補助金収入			0	0	0	0	0		
		寄付金収入			0	0	0	0	0		
		寄付金収入			0	0	0	0	0		
		雑収入			1,429,900	0	1,429,900	0	0		
		雑収入			1,429,900	0	1,429,900	0	0		
		受取利息配当金収入			0	0	0	0	0		
		受取利息配当金収入			0	0	0	0	0		
		経理区分間繰入金収入			6,151,524	1,743,000	0	94,524	4,314,000		
		経理区分間繰入金収入			6,151,524	1,743,000	0	94,524	4,314,000		
		経常収入計(1)			127,694,342	26,931,499	38,501,133	13,248,767	25,409,200		
		支 出	支 出	人件費支出			90,326,621	24,468,944	29,615,868	5,205,771	20,413,870
				役員報酬			0	0	0	0	0
				職員俸給			5,702,400	0	2,869,200	0	2,833,200
				職員諸手当			4,879,109	0	2,916,580	0	1,962,529
非常勤職員給与				68,951,958	21,537,006	20,185,004	4,534,681	13,003,325			
退職金				0	0	0	0	0			
法定福利費				10,793,154	2,931,938	3,645,084	671,090	2,614,816			
事務費支出				22,539,386	2,378,498	2,138,422	8,042,996	3,590,760			
報償費				0	0	0	0	0			
福利厚生費				635,757	84,567	307,202	19,302	152,382			
旅費交通費				57,790	10,540	15,000	210	26,060			
研修費				267,317	36,600	22,110	0	144,720			
消耗品費				1,079,788	325,856	290,016	15,000	393,748			
器具什器費				80,850	0	80,850	0	0			
印刷製本費				274,770	11,550	56,700	0	80,310			
水道光熱費				109,201	36,657	0	0	72,544			
燃料費				1,078	0	0	0	0			
修繕費				126,847	59,372	47,775	0	19,700			
通信運搬費				1,791,251	642,392	298,609	11,960	703,630			
会議費				68,704	5,922	5,228	26,680	21,995			
業務委託費				14,378,604	682,000	163,916	6,716,980	1,245,749			
手数料				53,266	2,000	51,266	0	0			
損害保険料			529,707	101,803	222,910	0	58,330				

資金収支決算内訳表

(自)平成24年 4月 1日 (至)平成25年 3月31日

(会計区分名) 特別会計

2 頁

勘 定 科 目			合 計	居宅介護支援事業会計	訪問看護事業会計	健康づくり・健診推進	地域包括支援センター
大	中	小					
		賃借料	1,401,970	324,244	475,040	0	596,136
		租税公課	590,322	19,387	31,800	343,364	0
		雑費	1,092,164	35,608	70,000	909,500	75,456
		事業費支出	1,183,273	267,776	516,025	0	399,472
		給食費	0	0	0	0	0
		保健衛生費	266,709	0	266,709	0	0
		被服費	0	0	0	0	0
		教養娯楽費	0	0	0	0	0
		日用品費	0	0	0	0	0
		保育材料費	0	0	0	0	0
		本人支給金	0	0	0	0	0
		水道光熱費	0	0	0	0	0
		燃料費	195,204	34,856	155,316	0	5,032
		消耗品費	0	0	0	0	0
		器具什器費	279,800	0	94,000	0	185,800
		賃借料	441,560	232,920	0	0	208,640
		教育指導費	0	0	0	0	0
		雑費	0	0	0	0	0
		利用者負担軽減額	0	0	0	0	0
		利用者負担軽減額	0	0	0	0	0
		経理区分間繰入金支出	12,886,000	0	5,294,000	0	1,000,000
		経理区分間繰入金支出	12,886,000	0	5,294,000	0	1,000,000
		経常支出計(2)	126,935,280	27,115,218	37,564,315	13,248,767	25,404,102
		経常活動資金収支差額(3)=(1)-(2)	759,062	-183,719	936,818	0	5,098
施設整備等による収支	収						
		施設整備等収入計(4)	0	0	0	0	0
	支	固定資産取得支出	0	0	0	0	0
		車両運搬具取得支出	0	0	0	0	0
		器具及び備品取得支出	0	0	0	0	0
		その他の固定資産取得支出	0	0	0	0	0
	施設整備等支出計(5)	0	0	0	0	0	
	施設整備等資金収支差額(6)=(4)-(5)	0	0	0	0	0	
財務活動による収支	収	積立預金取崩収入	0	0	0	0	0
		積立預金取崩収入	0	0	0	0	0
		財務収入計(7)	0	0	0	0	0
	支	積立預金積立支出	0	0	0	0	0
		積立預金積立支出	0	0	0	0	0
		財務支出計(8)	0	0	0	0	0
	財務活動資金収支差額(9)=(7)-(8)	0	0	0	0	0	
	当期資金収支差額合計(10)=(3)+(6)+(9)	759,062	-183,719	936,818	0	5,098	
	前期末支払資金残高(11)	24,386,977	9,935,916	7,462,562	0	2,778,351	
	当期末支払資金残高(10)+(11)	25,146,039	9,752,197	8,399,380	0	2,783,449	

資金収支決算内訳表

(自)平成24年 4月 1日 (至)平成25年 3月31日

(会計区分名) 特別会計

3頁

		勘定科目			合計	介護予防支援事業会計	産後ママサポート事業		
		大	中	小					
經常活動による収支	収入	介護保険収入			69,352,584	15,918,452	0		
		居宅介護料収入			28,182,837	0	0		
		介護報酬収入			25,564,673	0	0		
		利用者負担金収入			2,618,164	0	0		
		居宅介護支援介護料収入			39,796,978	15,589,298	0		
		利用者等利用料収入			62,796	0	0		
		食費収入			0	0	0		
		その他の利用料収入			62,796	0	0		
		その他の事業収入			1,309,973	329,154	0		
		市町村特別事業収入			804,950	306,300	0		
		受託収入			454,349	0	0		
		介護報酬査定増減益			50,674	22,854	0		
		自立支援費等収入			0	0	0		
		介護給付費収入			0	0	0		
		利用者負担金収入			0	0	0		
		利用料収入			0	0	0		
		利用者負担金収入			0	0	0		
		措置費収入			0	0	0		
		事業費収入			0	0	0		
		受託事業収入			41,934,734	0	7,685,291		
		受託事業収入			41,934,734	0	7,685,291		
		医療保険収入			8,825,600	0	0		
		療養費収入			8,528,665	0	0		
		利用者負担金収入			296,935	0	0		
		補助事業等収入			0	0	0		
		補助事業収入			0	0	0		
		利用者負担金収入			0	0	0		
		その他の事業費収入			0	0	0		
		訪問介護事業受託料収入			0	0	0		
		通所介護事業受託料収入			0	0	0		
		経常経費補助金収入			0	0	0		
		経常経費補助金収入			0	0	0		
		寄付金収入			0	0	0		
		寄付金収入			0	0	0		
		雑収入			1,429,900	0	0		
		雑収入			1,429,900	0	0		
		受取利息配当金収入			0	0	0		
		受取利息配当金収入			0	0	0		
		経理区分間繰入金収入			6,151,524	0	0		
		経理区分間繰入金収入			6,151,524	0	0		
経常収入計(1)			127,694,342	15,918,452	7,685,291				
支	出	人件費支出			90,326,621	3,684,807	6,937,361		
		役員報酬			0	0	0		
		職員俸給			5,702,400	0	0		
		職員諸手当			4,879,109	0	0		
		非常勤職員給与			68,951,958	3,191,435	6,500,507		
		退職金			0	0	0		
		法定福利費			10,793,154	493,372	436,854		
		事務費支出			22,539,386	5,640,780	747,930		
		報償費			0	0	0		
		福利厚生費			635,757	25,446	46,858		
		旅費交通費			57,790	5,200	780		
		研修費			267,317	18,300	45,587		
		消耗品費			1,079,788	0	55,168		
		器具什器費			80,850	0	0		
		印刷製本費			274,770	0	126,210		
		水道光熱費			109,201	0	0		
		燃料費			1,078	0	1,078		
		修繕費			126,847	0	0		
		通信運搬費			1,791,251	0	134,660		
		会議費			68,704	879	8,000		
業務委託費			14,378,604	5,569,959	0				
手数料			53,266	0	0				
損害保険料			529,707	14,184	132,480				

資金収支決算内訳表

(自)平成24年 4月 1日 (至)平成25年 3月31日

(会計区分名) 特別会計

4頁

勘定科目			合計	介護予防支援事業会計	産後ママサポート事業		
大	中	小					
		賃借料	1,401,970	0	6,550		
		租税公課	590,322	6,812	188,959		
		雑費	1,092,164	0	1,600		
		事業費支出	1,183,273	0	0		
		給食費	0	0	0		
		保健衛生費	266,709	0	0		
		被服費	0	0	0		
		教養娯楽費	0	0	0		
		日用品費	0	0	0		
		保育材料費	0	0	0		
		本人支給金	0	0	0		
		水道光熱費	0	0	0		
		燃料費	195,204	0	0		
		消耗品費	0	0	0		
		器具什器費	279,800	0	0		
		賃借料	441,560	0	0		
		教育指導費	0	0	0		
		雑費	0	0	0		
		利用者負担軽減額	0	0	0		
		利用者負担軽減額	0	0	0		
		経理区分間繰入金支出	12,886,000	6,592,000	0		
		経理区分間繰入金支出	12,886,000	6,592,000	0		
		経常支出計(2)	126,935,280	15,917,587	7,685,291		
		経常活動資金収支差額(3)=(1)-(2)	759,062	865	0		
施設整備等による収支	収	施設整備等収入計(4)	0	0	0		
		固定資産取得支出	0	0	0		
	支	車輛運搬具取得支出	0	0	0		
		器具及び備品取得支出	0	0	0		
		その他の固定資産取得支出	0	0	0		
	施設整備等支出計(5)	0	0	0			
	施設整備等資金収支差額(6)=(4)-(5)	0	0	0			
財務活動による収支	収	積立預金取崩収入	0	0	0		
		積立預金取崩収入	0	0	0		
		財務収入計(7)	0	0	0		
	支	積立預金積立支出	0	0	0		
		積立預金積立支出	0	0	0		
	財務支出計(8)	0	0	0			
	財務活動資金収支差額(9)=(7)-(8)	0	0	0			
	当期資金収支差額合計(10)=(3)+(6)+(9)	759,062	865	0			
	前期末支払資金残高(11)	24,386,977	4,210,148	0			
	当期末支払資金残高(10)+(11)	25,146,039	4,211,013	0			

事業活動収支計算書

自平成24年 4月 1日 至平成25年 3月31日

(会計区分名)特別会計

1 頁

勘 定 科 目				当年度決算額	前年度決算額	増 減	備 考
	大	中	小				
事業活動収支の部	収 入	介護保険収入		69,352,584	69,460,076	-107,492	
		受託事業収入		41,934,734	41,595,790	338,944	
		医療保険収入		8,825,600	7,537,150	1,288,450	
		雑収入		1,429,900	523,400	906,500	
		事業活動収入計(1)		121,542,818	119,116,416	2,426,402	
	支 出	人件費支出		90,326,621	84,847,820	5,478,801	
		事務費支出		22,539,386	22,495,111	44,275	
		事業費支出		1,183,273	1,011,393	171,880	
		減価償却費		1,059,166	1,065,801	-6,635	
		事業活動支出計(2)		115,108,446	109,420,125	5,688,321	
事業活動収支差額(3)=(1)-(2)				6,434,372	9,696,291	-3,261,919	
事業活動外収支の部	収 入	経理区分間繰入金収入		6,151,524	2,694,769	3,456,755	
		事業活動外収入計(4)		6,151,524	2,694,769	3,456,755	
	支 出	経理区分間繰入金支出		12,886,000	7,621,000	5,265,000	
		事業活動外支出計(5)		12,886,000	7,621,000	5,265,000	
		事業活動外収支差額(6)=(4)-(5)		-6,734,476	-4,926,231	-1,808,245	
経常収支差額(7)=(3)+(6)				-300,104	4,770,060	-5,070,164	
特別収支の部	収 入	その他の特別収入		91,620	0	91,620	
		特別収入計(8)		91,620	0	91,620	
	支 出	固定資産売却却損		5,639	42,610	-36,971	
		その他の特別支出		1	0	1	
		特別支出計(9)		5,640	42,610	-36,970	
特別収支差額(10)=(8)-(9)				85,980	-42,610	128,590	
当期活動収支差額(11)=(7)+(10)				-214,124	4,727,450	-4,941,574	
繰越活動収支差額の部	前期繰越活動収支差額(12)		27,599,579	24,711,129	2,888,450		
	当期末繰越活動収支差額(13)=(11)+(12)		27,385,455	29,438,579	-2,053,124		
	基本金取崩額(14)		0	0	0		
	基本金組入額(15)		0	0	0		
	その他の積立金取崩額(16)		0	2,886,000	-2,886,000		
	その他の積立金積立額(17)		0	4,725,000	-4,725,000		
次期繰越活動収支差額(18)=(13)+(14)-(15)+(16)-(17)				27,385,455	27,599,579	-214,124	

事業活動収支内訳表

(自)平成24年 4月 1日 (至)平成25年 3月31日

(会計区分名) 特別会計

1頁

	勘定科目			合計	居宅介護支援事業会計	訪問看護事業会計	健康づくり・健診推進	地域包括支援センター	
	大	中	小						
事業活動収支の部	収入	介護保険収入			69,352,584	25,188,499	28,245,633	0	0
		居宅介護料収入			28,182,837	0	28,182,837	0	0
		介護報酬収入			25,564,673	0	25,564,673	0	0
		利用者負担金収入			2,618,164	0	2,618,164	0	0
		居宅介護支援介護料収入			39,796,978	24,207,680	0	0	0
		利用者等利用料収入			62,796	0	62,796	0	0
		その他の利用料収入			62,796	0	62,796	0	0
		食費収入			0	0	0	0	0
		その他の事業収入			1,309,973	980,819	0	0	0
		市町村特別事業収入			804,950	498,650	0	0	0
		受託収入			454,349	454,349	0	0	0
		介護報酬査定増減益			50,674	27,820	0	0	0
		自立支援費等収入			0	0	0	0	0
		介護給付費収入			0	0	0	0	0
		利用者負担金収入			0	0	0	0	0
		利用料収入			0	0	0	0	0
		利用者負担金収入			0	0	0	0	0
		措置費収入			0	0	0	0	0
		事業費収入			0	0	0	0	0
	受託事業収入			41,934,734	0	0	13,154,243	21,095,200	
	受託事業収入			41,934,734	0	0	13,154,243	21,095,200	
	医療保険収入			8,825,600	0	8,825,600	0	0	
	療養費収入			8,528,665	0	8,528,665	0	0	
	利用者負担金収入			296,935	0	296,935	0	0	
	補助事業等収入			0	0	0	0	0	
	補助事業収入			0	0	0	0	0	
	利用者負担金収入			0	0	0	0	0	
	その他の事業収入			0	0	0	0	0	
	訪問介護事業受託料収入			0	0	0	0	0	
	通所介護事業受託料収入			0	0	0	0	0	
	経常経費補助金収入			0	0	0	0	0	
	経常経費補助金収入			0	0	0	0	0	
	寄付金収入			0	0	0	0	0	
	寄付金収入			0	0	0	0	0	
	雑収入			1,429,900	0	1,429,900	0	0	
	雑収入			1,429,900	0	1,429,900	0	0	
	引当金戻入			0	0	0	0	0	
	退職給与引当金戻入			0	0	0	0	0	
	事業活動収入計(1)			121,542,818	25,188,499	38,501,133	13,154,243	21,095,200	
	支出	人件費支出			90,326,621	24,468,944	29,615,868	5,205,771	20,413,870
役員報酬			0	0	0	0	0		
職員俸給			5,702,400	0	2,869,200	0	2,833,200		
職員諸手当			4,879,109	0	2,916,580	0	1,962,529		
非常勤職員給与			68,951,958	21,537,006	20,185,004	4,534,681	13,003,325		
退職金			0	0	0	0	0		
法定福利費			10,793,154	2,931,938	3,645,084	671,090	2,614,816		
事務費支出			22,539,386	2,378,498	2,138,422	8,042,996	3,590,760		
福利厚生費			635,757	84,567	307,202	19,302	152,382		
旅費交通費			57,790	10,540	15,000	210	26,060		
研修費			267,317	36,600	22,110	0	144,720		
消耗品費			1,079,788	325,856	290,016	15,000	393,748		
器具什器費			80,850	0	80,850	0	0		
印刷製本費			274,770	11,550	56,700	0	80,310		
水道光熱費			109,201	36,657	0	0	72,544		
燃料費			1,078	0	0	0	0		
修繕費			126,847	59,372	47,775	0	19,700		
通信運搬費			1,791,251	642,392	298,609	11,960	703,630		
会議費			68,704	5,922	5,228	26,680	21,995		
業務委託費			14,378,604	682,000	163,916	6,716,980	1,245,749		
手数料			53,266	2,000	51,266	0	0		
損害保険料			529,707	101,803	222,910	0	58,330		
賃借料			1,401,970	324,244	475,040	0	596,136		
租税公課			590,322	19,387	31,800	343,364	0		
雑費			1,092,164	35,608	70,000	909,500	75,456		

事業活動収支内訳表

(自)平成24年 4月 1日 (至)平成25年 3月31日

(会計区分名)特別会計

2頁

		勘定科目			合計	居宅介護支援事業会計	訪問看護事業会計	健康づくり・健診推進	地域包括支援センター
	大	中	小						
	事業費支出				1,183,273	267,776	516,025	0	399,472
	給食費				0	0	0	0	0
	保健衛生費				266,709	0	266,709	0	0
	被服費				0	0	0	0	0
	教養娯楽費				0	0	0	0	0
	日用品費				0	0	0	0	0
	保育材料費				0	0	0	0	0
	本人支給金				0	0	0	0	0
	水道光熱費				0	0	0	0	0
	燃料費				195,204	34,856	155,316	0	5,032
	消耗品費				0	0	0	0	0
	器具什器費				279,800	0	94,000	0	185,800
	賃借料				441,560	232,920	0	0	208,640
	教育指導費				0	0	0	0	0
	利用者負担軽減額				0	0	0	0	0
	利用者負担軽減額				0	0	0	0	0
	減価償却費				1,059,166	117,719	936,387	0	5,060
	減価償却費				1,059,166	117,719	936,387	0	5,060
	引当金繰入				0	0	0	0	0
	退職給与引当金繰入				0	0	0	0	0
	事業活動支出計(2)				115,108,446	27,232,937	33,206,702	13,248,767	24,409,162
	事業活動収支差額(3) = (1) - (2)				6,434,372	-2,044,438	5,294,431	-94,524	-3,313,962
事業活動外収支の部	受取利息配当金収入				0	0	0	0	0
	受取利息配当金収入				0	0	0	0	0
	経理区分間繰入金収入				6,151,524	1,743,000	0	94,524	4,314,000
	経理区分間繰入金収入				6,151,524	1,743,000	0	94,524	4,314,000
	事業活動外収入計(4)				6,151,524	1,743,000	0	94,524	4,314,000
	経理区分間繰入金支出				12,886,000	0	5,294,000	0	1,000,000
	経理区分間繰入金支出				12,886,000	0	5,294,000	0	1,000,000
	事業活動外支出計(5)				12,886,000	0	5,294,000	0	1,000,000
	事業活動外収支差額(6) = (4) - (5)				-6,734,476	1,743,000	-5,294,000	94,524	3,314,000
	経常収支差額(7) = (3) + (6)				-300,104	-301,438	431	0	38
特別収支の部	その他の特別収入				91,620	91,620	0	0	0
	その他の特別収入				91,620	91,620	0	0	0
	特別収入計(8)				91,620	91,620	0	0	0
	固定資産除売却損				5,639	5,639	0	0	0
	器具及び備品売却損・処分損				0	0	0	0	0
	車輛運搬具売却損・処分損				5,639	5,639	0	0	0
	その他の特別支出				1	0	0	0	1
	その他の特別支出				1	0	0	0	1
	特別支出計(9)				5,640	5,639	0	0	1
	特別収支差額(10) = (8) - (9)				85,980	85,981	0	0	-1
当期活動収支差額(11) = (7) + (10)				-214,124	-215,457	431	0	37	
前期繰越活動収支差額(12)				27,599,579	10,195,614	10,395,218	0	2,798,599	
当期末繰越活動収支差額(13) = (11) + (12)				27,385,455	9,980,157	10,395,649	0	2,798,636	
繰越活動収支差額の部									
基本金取崩額(14)				0	0	0	0	0	
基本金取崩額				0	0	0	0	0	
基本金組入額(15)				0	0	0	0	0	
4号基本金組入額				0	0	0	0	0	
その他の積立金取崩額(16)				0	0	0	0	0	
その他の積立金取崩額				0	0	0	0	0	
その他の積立金積立額(17)				0	0	0	0	0	
その他の積立金積立額				0	0	0	0	0	
次期繰越活動収支差額(18) = (13) + (14) - (15) + (16) - (17)				27,385,455	9,980,157	10,395,649	0	2,798,636	

事業活動収支内訳表

(自)平成24年 4月 1日 (至)平成25年 3月31日

(会計区分名)特別会計

3頁

	勘定科目			合計	介護予防支援事業会計	産後ママサポート事業		
	大	中	小					
事業活動収支の部	収入	介護保険収入			69,352,584	15,918,452	0	
		居宅介護料収入			28,182,837	0	0	
		介護報酬収入			25,564,673	0	0	
		利用者負担金収入			2,618,164	0	0	
		居宅介護支援介護料収入			39,796,978	15,589,298	0	
		利用者等利用料収入			62,796	0	0	
		その他の利用料収入			62,796	0	0	
		食費収入			0	0	0	
		その他の事業収入			1,309,973	329,154	0	
		市町村特別事業収入			804,950	306,300	0	
		受託収入			454,349	0	0	
		介護報酬査定増減益			50,674	22,854	0	
		自立支援費等収入			0	0	0	
		介護給付費収入			0	0	0	
		利用者負担金収入			0	0	0	
		利用料収入			0	0	0	
		利用者負担金収入			0	0	0	
		措置費収入			0	0	0	
		事業費収入			0	0	0	
	受託事業収入			41,934,734	0	7,685,291		
	受託事業収入			41,934,734	0	7,685,291		
	医療保険収入			8,825,600	0	0		
	療養費収入			8,528,665	0	0		
	利用者負担金収入			296,935	0	0		
	補助事業等収入			0	0	0		
	補助事業収入			0	0	0		
	利用者負担金収入			0	0	0		
	その他の事業収入			0	0	0		
	訪問介護事業受託料収入			0	0	0		
	通所介護事業受託料収入			0	0	0		
	経常経費補助金収入			0	0	0		
	経常経費補助金収入			0	0	0		
	寄付金収入			0	0	0		
寄付金収入			0	0	0			
雑収入			1,429,900	0	0			
雑収入			1,429,900	0	0			
引当金戻入			0	0	0			
退職給与引当金戻入			0	0	0			
事業活動収入計(1)			121,542,818	15,918,452	7,685,291			
支出	人件費支出			90,326,621	3,684,807	6,937,361		
	役員報酬			0	0	0		
	職員俸給			5,702,400	0	0		
	職員諸手当			4,879,109	0	0		
	非常勤職員給与			68,951,958	3,191,435	6,500,507		
	退職金			0	0	0		
	法定福利費			10,793,154	493,372	436,854		
	事務費支出			22,539,386	5,640,780	747,930		
	福利厚生費			635,757	25,446	46,858		
	旅費交通費			57,790	5,200	780		
	研修費			267,317	18,300	45,587		
	消耗品費			1,079,788	0	55,168		
	器具什器費			80,850	0	0		
	印刷製本費			274,770	0	126,210		
	水道光熱費			109,201	0	0		
	燃料費			1,078	0	1,078		
	修繕費			126,847	0	0		
	通信運搬費			1,791,251	0	134,660		
	会議費			68,704	879	8,000		
	業務委託費			14,378,604	5,569,959	0		
	手数料			53,266	0	0		
	損害保険料			529,707	14,184	132,480		
	賃借料			1,401,970	0	6,550		
租税公課			590,322	6,812	188,959			
雑費			1,092,164	0	1,600			

事業活動収支内訳表

(自)平成24年 4月 1日 (至)平成25年 3月31日

(会計区分名)特別会計

4頁

	勘定科目			合計	介護予防支援事業会計	産後ママサポート事業		
	大	中	小					
	事業費支出			1,183,273	0	0		
		給食費		0	0	0		
		保健衛生費		266,709	0	0		
		被服費		0	0	0		
		教養娯楽費		0	0	0		
		日用品費		0	0	0		
		保育材料費		0	0	0		
		本人支給金		0	0	0		
		水道光熱費		0	0	0		
		燃料費		195,204	0	0		
		消耗品費		0	0	0		
		器具什器費		279,800	0	0		
		賃借料		441,560	0	0		
		教育指導費		0	0	0		
		利用者負担軽減額		0	0	0		
		利用者負担軽減額		0	0	0		
		減価償却費		1,059,166	0	0		
		減価償却費		1,059,166	0	0		
		引当金繰入		0	0	0		
		退職給与引当金繰入		0	0	0		
		事業活動支出計(2)		115,108,446	9,325,587	7,685,291		
		事業活動収支差額(3) = (1) - (2)		6,434,372	6,592,865	0		
事業活動外収支の部	収	受取利息配当金収入		0	0	0		
		受取利息配当金収入		0	0	0		
		経理区分間繰入金収入		6,151,524	0	0		
		経理区分間繰入金収入		6,151,524	0	0		
		事業活動外収入計(4)		6,151,524	0	0		
	支	経理区分間繰入金支出		12,886,000	6,592,000	0		
		経理区分間繰入金支出		12,886,000	6,592,000	0		
		事業活動外支出計(5)		12,886,000	6,592,000	0		
		事業活動外収支差額(6) = (4) - (5)		-6,734,476	-6,592,000	0		
		経常収支差額(7) = (3) + (6)		-300,104	865	0		
特別収支の部	収	その他の特別収入		91,620	0	0		
		その他の特別収入		91,620	0	0		
		特別収入計(8)		91,620	0	0		
	支	固定資産売却損		5,639	0	0		
		器具及び備品売却損・処分損		0	0	0		
		車輛運搬具売却損・処分損		5,639	0	0		
		その他の特別支出		1	0	0		
		その他の特別支出		1	0	0		
		特別支出計(9)		5,640	0	0		
		特別収支差額(10) = (8) - (9)		85,980	0	0		
当期活動収支差額(11) = (7) + (10)		-214,124	865	0				
繰越活動収支差額の部	前期繰越活動収支差額(12)		27,599,579	4,210,148	0			
	当期末繰越活動収支差額(13) = (11) + (12)		27,385,455	4,211,013	0			
	基本金取崩額(14)		0	0	0			
	基本金取崩額		0	0	0			
	基本金組入額(15)		0	0	0			
	4号基本金組入額		0	0	0			
	その他の積立金取崩額(16)		0	0	0			
	その他の積立金取崩額		0	0	0			
	その他の積立金積立額(17)		0	0	0			
	その他の積立金積立額		0	0	0			
次期繰越活動収支差額(18) = (13) + (14) - (15) + (16) - (17)		27,385,455	4,211,013	0				

貸借対照表

平成25年 3月31日現在

(会計区分名) 特別会計

1頁

資 産 の 部			当 年 度 末	前 年 度 末	増 減
大	中	小			
流動資産			61,118,796	59,763,276	1,355,520
	現金		114,704	87,529	27,175
		小口現金	114,704	87,529	27,175
	預金		47,657,535	45,350,738	2,306,797
		地域包括支援預金	5,326,646	5,290,637	36,009
		介護予防支援預金	2,583,116	2,643,244	-60,128
		居宅介護支援預金	18,942,082	18,953,531	-11,449
		訪問看護預金	16,810,978	14,487,423	2,323,555
		保健事業預金	865,492	1,135,769	-270,277
		産後ママサポート預金	3,129,221	2,840,134	289,087
	未収金		13,131,357	14,197,219	-1,065,862
		介護保険未収金	10,577,230	11,717,422	-1,140,192
		介護保険未収金(利用者)	369,222	500,188	-130,966
		過年度介護保険未収金	0	0	0
		過年度介護保険未収金(利用者)	0	0	0
		受託事業未収金	319,800	342,000	-22,200
		その他事業未収金	1,628,574	1,435,865	192,709
		その他事業未収金(利用者)	10,275	37,920	-27,645
		その他未収金	226,256	163,824	62,432
	貯蔵品		20,000	0	20,000
	立替金		0	0	0
		その他立替金	0	0	0
	前払金		266,200	198,790	67,410
	徴収不能引当金		-71,000	-71,000	0
固定資産・その他の固定資産			50,705,416	51,678,602	-973,186
		車輛運搬具	2,031,459	2,961,523	-930,064
		器具及び備品	207,957	251,079	-43,122
		人件費積立預金	13,500,000	13,500,000	0
		修繕積立預金	1,000,000	1,000,000	0
		備品購入積立預金	27,348,000	27,348,000	0
		その他事業安定積立預金	6,547,000	6,547,000	0
		徴収不能引当預金	71,000	71,000	0
資産の部合計			111,824,212	111,441,878	382,334

貸借対照表

平成25年 3月31日現在

1頁

科目名			負債の部		
大	中	小	当年度末	前年度末	増減
流動負債			36,043,757	35,447,299	596,458
		短期運営資金借入金	26,500,000	26,500,000	0
		未払金	9,522,957	8,924,439	598,518
		定例未払金	733,752	738,332	-4,580
		市精算未払金	2,738,712	2,856,156	-117,444
		その他未払金	6,050,493	5,329,951	720,542
		預り金	20,800	22,860	-2,060
		所得税預り金	20,800	22,860	-2,060
		仮受金	0	0	0
負債の部合計			36,043,757	35,447,299	596,458
純資産の部					
その他の積立金			48,395,000	48,395,000	0
		人件費積立金	13,500,000	13,500,000	0
		修繕積立金	1,000,000	1,000,000	0
		備品等購入積立金	27,348,000	27,348,000	0
		他事業安定積立預金積立金	6,547,000	6,547,000	0
次期繰越活動収支差額			27,385,455	27,599,579	-214,124
		次期繰越活動収支差額	27,385,455	27,599,579	-214,124
		(うち当期活動収支差額)	-214,124	0	-214,124
純資産の部合計			75,780,455	75,994,579	-214,124
負債及び純資産の部合計			111,824,212	111,441,878	382,334

脚注： 1 減価償却の累計額 車両運搬具 3,496,751円
器具及び備品 2,079,004円

〔注記〕

1 重要な会計方針

- (1)貯蔵品の評価方法
(2)消費税の会計処理

最終仕入原価法
消費税の会計処理は、税込処理方式を採用しております。

財産目録

平成25年 3月31日現在

(会計区分名) 特別会計

1頁

資産・負債の内訳		金額	
1. 資産の部			
1. 流動資産			
現金			
小口現金		114,704	
現金 合計		114,704	
預金			
地域包括支援預金		5,326,646	
介護予防支援預金		2,583,116	
居宅介護支援預金		18,942,082	
訪問看護預金		16,810,978	
保健事業預金		865,492	
産後ママサポート預金		3,129,221	
預金 合計		47,657,535	
未収金			
介護保険未収金		10,577,230	
介護保険未収金(利用者)		369,222	
過年度介護保険未収金		0	
過年度介護保険未収金(利用者)		0	
受託事業未収金		319,800	
その他事業未収金		1,628,574	
その他事業未収金(利用者)		10,275	
その他未収金		226,256	
未収金 合計		13,131,357	
貯蔵品			
立替金		20,000	
その他立替金		0	
立替金 合計		0	
前払金		266,200	
徴収不能引当金		-71,000	
流動資産 合計		61,118,796	
2. 固定資産・その他の固定資産			
(1) 車輛運搬具		2,031,459	
(2) 器具及び備品		207,957	
(3) 人件費積立預金		13,500,000	
(4) 修繕積立預金		1,000,000	
(5) 備品購入積立預金		27,348,000	
(6) その他事業安定積立預金		6,547,000	
(7) 徴収不能引当預金		71,000	
固定資産・その他の固定資産 合計		50,705,416	
資産合計			111,824,212
2. 負債の部			
1. 流動負債			
短期運営資金借入金		26,500,000	
未払金			
定例未払金		733,752	
市精算未払金		2,738,712	
その他未払金		6,050,493	
未払金 合計		9,522,957	
預り金			
所得税預り金		20,800	
預り金 合計		20,800	
仮受金		0	
流動負債 合計		36,043,757	
負債合計			36,043,757
差引純資産			75,780,455