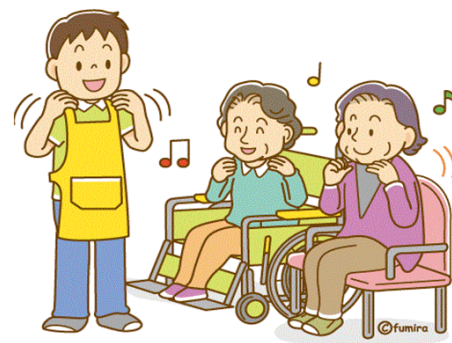


# 地域出前講座



☆職員が地域のみなさまの元へ無料で出張いたします。

☆下記よりテーマをお選びいただき、裏面の「地域出前講座申込書」にて開催の3週間前までにお申し込み下さい。

2つ以上のテーマを組み合わせることも可能です。

☆開催日時は年末年始を除く日の9時～19時です。(水曜17時以降は除きます)

☆開催場所は高槻市内とし、高槻市に在住・通勤・通学の方を対象とします。

## 社会福祉法人 高槻市社会福祉事業団

申込先

総務課

FAX 072-672-7569

TEL 072-672-7560

MAIL soumu@takatsukishi.com

番号	テーマ	講座内容	時間
1	産前・産後ママサポート事業について	産前・産後ママサポート事業の申請の流れからサービス内容を説明します。	60分
2	寝たきりにならない、ちょっとしたコツ教えます。	からだを動かす日々の工夫と日常生活の中でも簡単にできる体操を紹介します。	60分
3	自立した生活を送るために、これだけはやりましょう！！	元気でイキイキと自分らしく暮らしていくために日常生活のなかで良い健康習慣の大切さをお話します。	60分
4	成年後見制度ってなに？	成年後見制度は、高齢者の権利を法的に守る重要な制度です。具体的な事例に基づき、申し立てから利用に至る制度の内容について、わかりやすくお話します。	60分
5	高齢者虐待について	高齢化に伴い「高齢者虐待」の発生件数も増加しています。「高齢者虐待」の概要をお話するとともに「通報受理から解決に至る流れ」を事例に基づき紹介します。	60分
6	知ることからはじめよう認知症	認知症の症状やケアの方法について正しい知識を持ち、認知症の人や家族を支える手立てを知っていただき、地域で何ができるかなど紹介します。	60分
7	教えて！介護保険！	突然介護が必要になったら…。介護保険の申請からどんなサービスが利用できるのかをわかりやすく説明します。	45分
8	介護の仕事始めませんか？	資格の取り方からホームヘルパーの仕事について寸劇をまじえながら詳しく説明します。	45分
9	自宅でを行う介護の方法教えます。	ベッドから車椅子への移乗方法・車椅子の操作方法・着替えの介助などなど体験をしていただきながら学んでいただけます。	45分
10	使ってよかった訪問看護・訪問リハビリ	訪問看護や訪問リハビリのサービス内容や利用方法について、わかりやすく説明します。	30分
11	老人福祉センターってどんなところ？	市内に居住する60歳以上の方が利用できる老人福祉センターの利用方法や活動内容をわかりやすく説明します。	30分
12	取り組もう！介護予防体操	介護予防の体操や講話を通して、高齢者がいつまでも元気に暮らせる方法をお伝えします。	60分
13	デイサービスセンターってどんなところ？	デイサービスの利用方法や活動内容をわかりやすく説明します。	30分
14	食べて元気に！栄養教室	高齢者の食生活のポイントについてお話します。	45分
15	すくすく育つ！こどもの食事	簡単な実演等をまじえながら、離乳食やアレルギー対応食のポイントについてお話します。	60分
16	子どもの運動発達について	全身の運動や手先の運動発達について、理学療法士や作業療法士が月齢や年齢に沿って説明します。	60分

※申込書は裏面です。

# 地域出前講座申込書

令和 年 月 日

高槻市社会福祉事業団理事長 様

団体・グループ名 .....

代表者氏名 .....

代表者住所 〒 - .....

電話番号 - - .....

FAX番号 - - .....

e-mail .....

下記のとおり、出前講座を申し込みます。

希望日時	令和 年 月 日( ) 時 分～ 時 分
会場	
(所在地)	〒 - 高槻市
(電話番号)	- -
講座申込みの理由	
テーマ	
参加予定人数	人
備考	テーマの中で特に希望する内容などがあればお書きください。